

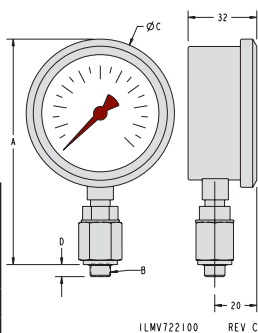
Válvulas suplementares

Medidores, Filtro em linha, Relief

Medidores padrão

- Medidores abastecidos com líquido para leituras analógicas de até 700 bar (70 MPa).
- Em conformidade com o padrão ANSI B40.1 Grau B. Conexões G 1/8 ou G 1/4.

Medidores					
Nº do modelo	Pressão Faixa	A	B	C	D
47-2210-00	0-350 bar	107	G 1/8	69	4,7
47-2210-01	0-700 bar				
47-2210-02	0-350 bar	106	G 1/4	69	11
47-2210-03	0-700 bar				

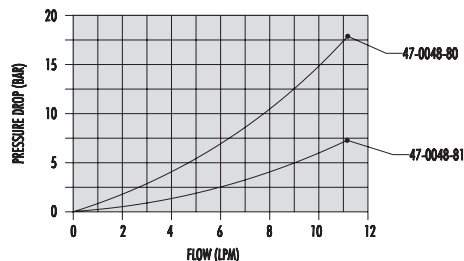
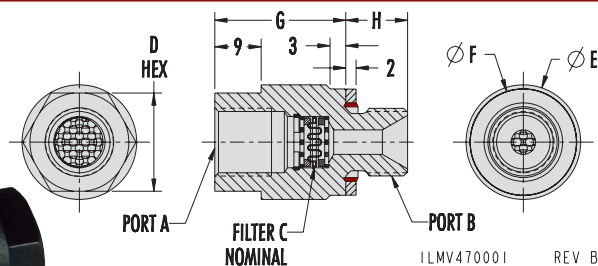


Para prolongar a vida útil dos manômetros, opere o sistema no máximo a **75%** da escala do medidor



Filtro em linha

- Disponível em 2 classificações: 10 e 25 microns.
- Filtra a 350 bar (35 MPa) em qualquer direção de fluxo.
- Design compacto em linha para máxima flexibilidade.
- Passível de manutenção para limpeza ou substituição do filtro.
- Fluxo máximo de 11,3 l/min.
- Temperatura ambiente máxima de 93 °C.

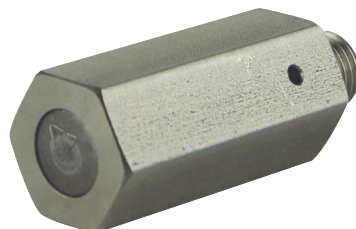
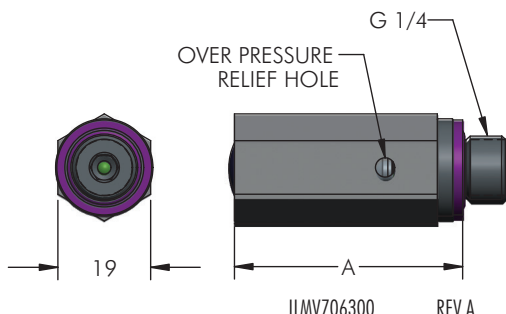


Filtro em linha								
Nº do modelo	A	B	C	D	E	F	G	H
47-0048-80	G 1/4	G 1/4	10 microns	19	22,2	18,8	25,4	11,9
47-0048-81	G 1/4	G 1/4	25 microns	19	22,2	18,8	25,4	11,9

NOVO

Over-Pressure Relief Valve

- Cartridge will open to bleed off excess pressure in the event of over-pressurization (above set point).
- Screw in cartridge adds an extra element of confidence in your self-designed systems.
- G 1/4 male connection.
- The valve is staked with a tamper proof plug.
- Vektek recommends set point 20% higher than system pressure.
- Contact Vektek for custom set point from factory.



Model No.	Set Point (bar)	A (mm)
47-0638-70-31	310	61
47-0638-70-34	345	
47-0638-70-38	380	
47-0638-70-41	415	
47-0638-71-02	20	47
47-0638-71-03	30	
47-0638-71-04	40	
47-0638-71-05	50	
47-0638-71-06	60	
47-0638-71-07	70	
47-0638-71-08	80	
47-0638-71-09	90	
47-0638-71-10	100	
47-0638-72-12	120	
47-0638-72-14	140	
47-0638-72-16	155	
47-0638-72-18	175	

ILMV706300 REV A

M-12

