

Cilindros

Especificações do cilindro tipo bloco

Ação simples e dupla

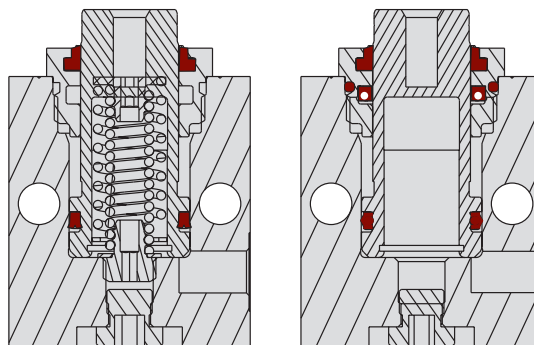
- Nenhum fixador de montagem especial necessário, basta aparafusar os dispositivos fáceis de usar.
- Montagem em duas posições, paralela ou perpendicular ao curso do pistão em todos os modelos.
- A força de capacidade do cilindro de mínima a máxima é ajustada variando a pressão de entrada.
- Acoplamento avançado fornecido tanto na parte inferior como na lateral da maioria dos modelos para fácil acesso da canalização.



Os êmbolos roscados permitem a utilização de acessórios terminais personalizados (recomendamos a dupla ação para acessórios ou mecanismos).

O orifício de respiro com filtro de bronze (ação simples) confere ao cilindro um ponto de "respiração" e ajuda a evitar que fragmentos e outros contaminantes passem pelos limpadores.

As molas foram concebidas para retornar o cilindro e os pontos de contato, e não para puxar mecanismos.



ILMV201100 REV E

F-6

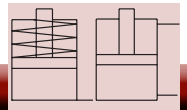
Especificações

Modelo Nº de	Capacidade do cilindro (kN)**		Curso (mm)	Corpo Tamanho (mm)	Mínimo Comprimento (mm)	Área do pistão (cm ²)		Capacidade de óleo (cm ³)	
	Estendido	Retraído				Estendido	Retraído	Estendido	Retraído
Cilindros de ação simples (SA), acionados hidráulicamente em uma direção, com retorno de mola.									
42-0110-00	10,1	N/D	6,5	28,5 x 51	60	2,9	N/D	1,9	N/D
42-0110-01			19		79			5,7	
42-0110-02	17,8	N/D	12,5	44,5 x 51	71	5,1	N/D	6,5	N/D
42-0110-03			25,5		84			13	
42-0110-12			38,1		100			19,3	
42-0110-04			51		112,5			26	
42-0110-05	39,9	N/D	12,5	51 x 63,5	73	11,4	N/D	14,5	N/D
42-0110-06			25,5		86			29	
42-0110-13			38,1		98,5			43,4	
42-0110-14			51		114,5			58	
Cilindros de dupla ação (DA), acionados hidráulicamente nas duas direções.									
42-0120-00	10,1	5,6	6,5	28,5 x 51	60	2,9	1,6	1,9	1
42-0120-01			19		79			5,7	3
42-0120-02	17,8	5,9	12,5	44,5 x 51	71	5,1	1,7	6,5	2,2
42-0120-03			25,5		84			13	4,4
42-0120-08			38,1		100			19,3	6,6
42-0120-04			51		112,5			26	8,8
42-0120-05	39,9	17,5	12,5	51 x 63,5	73	11,4	5,0	14,5	6,3
42-0120-06			25,5		86			29	12,7
42-0120-09			38,1		98,5			43,4	19
42-0120-07			51		114,5			58	25,4

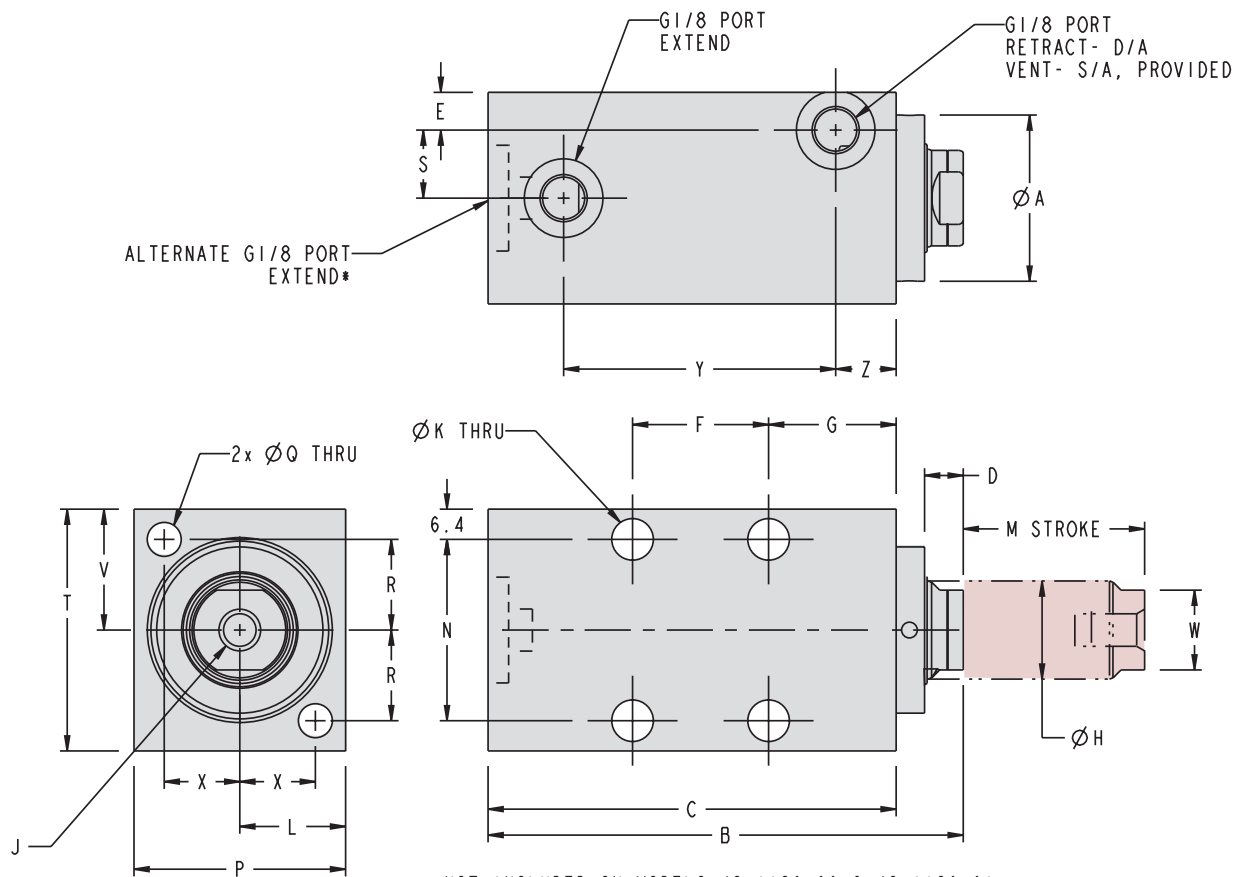
** As capacidades do cilindro estão listadas na pressão máxima de operação de 350 bar (35 MPa). A força de saída é ajustada variando a pressão do sistema hidráulica. Para determinar a força de saída aproximada da sua aplicação, multiplique a área do pistão pela pressão de operação do sistema. A força real pode variar ligeiramente devido a perdas por fricção, emperramento do selo e do limpador e/ou molas de retorno. A força real pode variar ligeiramente devido a perdas por fricção, emperramento do selo e/ou forças da mola de retorno.

Todas as dimensões são em mm.





Dimensões do cilindro tipo bloco



* NOT INCLUDED ON MODELS 42-1120-00 & 42-1120-01

ILMV201101

REV G

F-7

Dimensões

Modelo N° de	A	B	C	D	E	F	G	H	J	K	L	M	N	P	Q	R	S	T	V	W	X	Y	Z	
Cilindros de ação simples (SA), acionados hidráulicamente em uma direção, com retorno de mola.																								
42-0110-00	27	60	47	7,5	9,5	N/D	23,5	12,7	M6 x 1,0 x 11	7,1	14,3	6,5	33,4	28,5	7,1	16,5	0	51	23	11	8	28	47	9,5
42-0110-01		79	66									19												
42-0110-02		71	57			N/D			M8 x 1,25 x 11			12,5												28,5
42-0110-03	35	84	69,5	8	8		27	20,64		8,7	22	25,5	38,1	44,5	7,1	19	14,5	51	25,5	17	16			41
42-0110-12		100	85,5			28,6						38												57
42-0110-04		112,5	98,5			41,3						51												70
42-0110-05		73	57			N/D			M12 x 1,75 x 13			12,5												28,5
42-0110-06	44,5	86	69,5	10	8		27	28,58		8,7	25,5	25,5	50,8	51	8,7	24	17,5	63,5	32	25	18			41
42-0110-13		98,5	82,5			25,4						38												54
42-0110-14		114,5	98,5			41,3						51												70
Cilindros de dupla ação (DA), acionados hidráulicamente nas duas direções.																								
42-0120-00	27	60	47	7,5	9,5	N/D	23,5	12,7	M6 x 1,0 x 11	7,1	14,3	6,5	33,4	28,5	7,1	16,5	0	51	23	11	8	28	47	9,5
42-0120-01		79	66									19												
42-0120-02		71	57			N/D			M8 x 1,25 x 11			12,5												28,5
42-0120-03	35	84	69,5	8	8		27	20,64		8,7	22	25,5	38,1	44,5	7,1	19	14,5	51	25,5	17	16			41
42-0120-08		100	85,5			28,6						38												57
42-0120-04		112,5	98,5			41,3						51												70
42-0120-05		73	57			N/D			M12 x 1,75 x 13			12,5												28,5
42-0120-06	44,5	86	69,5	10	8		27	28,58		8,7	25,5	25,5	50,8	51	8,7	24	17,5	63,5	32	25	18			41
42-0120-09		98,5	82,5			25,4						38												54
42-0120-07		114,5	98,5			41,3						51												70

Todas as dimensões são em mm.