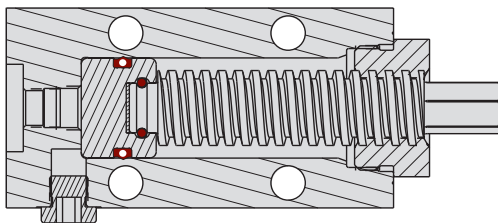


Corpo roscado e tipo bloco Tipos de corpo

- Fonte de energia simples e econômica para sistemas pequenos.
- Idealmente adequada para alimentar suportes de trabalho quando usados em dispositivos de fixação manuais.
- Parafuso roscado reforçado pode ser aparafusado por uma parafusadeira elétrica de precisão para atuação rápida e precisa (rpm máxima = 500).
- Tipo de bloco com parafusos. O corpo roscado pode ser montado em um anteparo com as duas contraporcas fornecidas.



ILMV558100 REV A

Pressão máxima de operação 350 bar (35 MPa)
 Deslocamento máximo de óleo 26 cm³
 Deslocamento de óleo por revolução 2,1 cm³
 Corpo Aço com BHC
 Parafuso Roscas acme temperadas

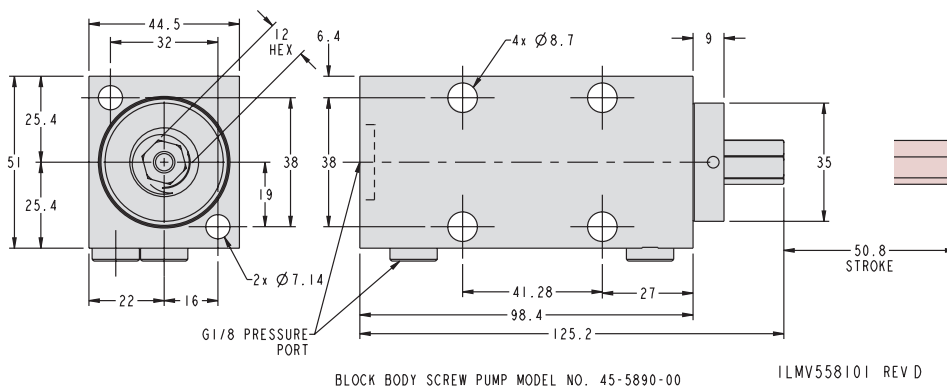
OBSERVAÇÃO: Recomenda-se usar mangueiras em todos os circuitos usando bombas de parafuso.

Torque aplicado Produce pressão de saída aproximada

Torque (Nm)	Pressão (MPa)
13,5	70 bar (7)
27,0	140 bar (14)
34,0	205 bar (20,5)
40,5	275 bar (27,5)
47,5	350 bar (35)

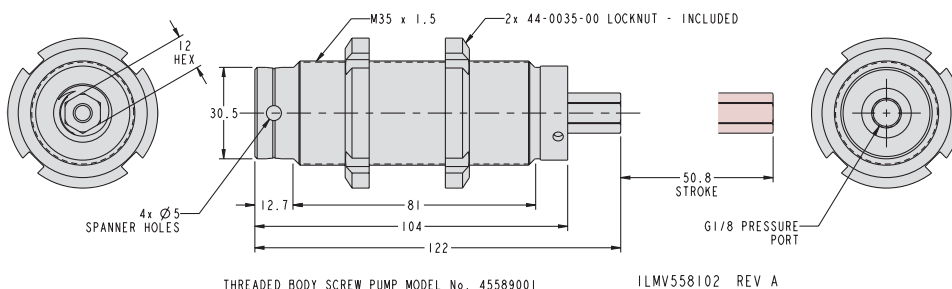
Não exceda 50 Nm de torque.
 O excesso de torque criará uma pressão mais elevada que a autorizada que pode danificar os dispositivos a jusante e aumentar o risco de lesões para o operador.

J-10



Corpo de bloco Bomba de parafuso

Nº do modelo
45-5890-00



Corpo rosqueado Bomba de parafuso

Nº do modelo
45-5890-01