

# Cilindros puxa-empurra

## Especificações do corpo roscado

### Ação simples e dupla

- Disponível em capacidades de 2,1 kN a 24,9 kN.
- O êmbolo de ação simples é estendido por mola, retraído hidráulicamente.
- Vários tamanhos fornecem uma ampla gama de ajuste.
- Se precisar de um modelo guiado em linha reta, encomende como um grampo giratório (consulte a página C-21).

Os êmbolos de cromo e liga de aço temperado duram mais tempo com menos desgaste e fricção que outras marcas.

O acoplamento de Série G portabilidade é padrão para fácil acesso.

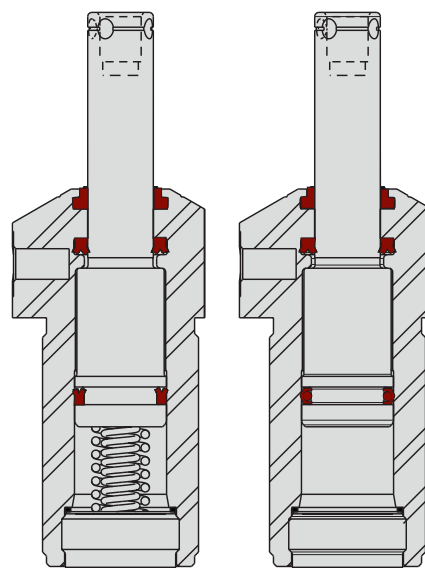
**G-2**

O orifício de respiro com filtro de bronze dá ao cilindro um ponto de "respiração" e ajuda a evitar que fragmentos passem pelos limpadores (Pode ser utilizado para uma tubulação de respiro remota. Use como acoplamento de liberação de dupla ação.)

Os projetos próprios de selo reduzem os vazamentos e prolongam a vida útil da vedação para oferecer cilindros de duração mais longa e mais confiáveis.

Êmbolos com extremidades roscadas permitem a conexão de braços, mecanismos ou atuadores remotos.

Os cilindros puxa-empurra não são fornecidos com parafusos protetores.



ILMV150108 REV C

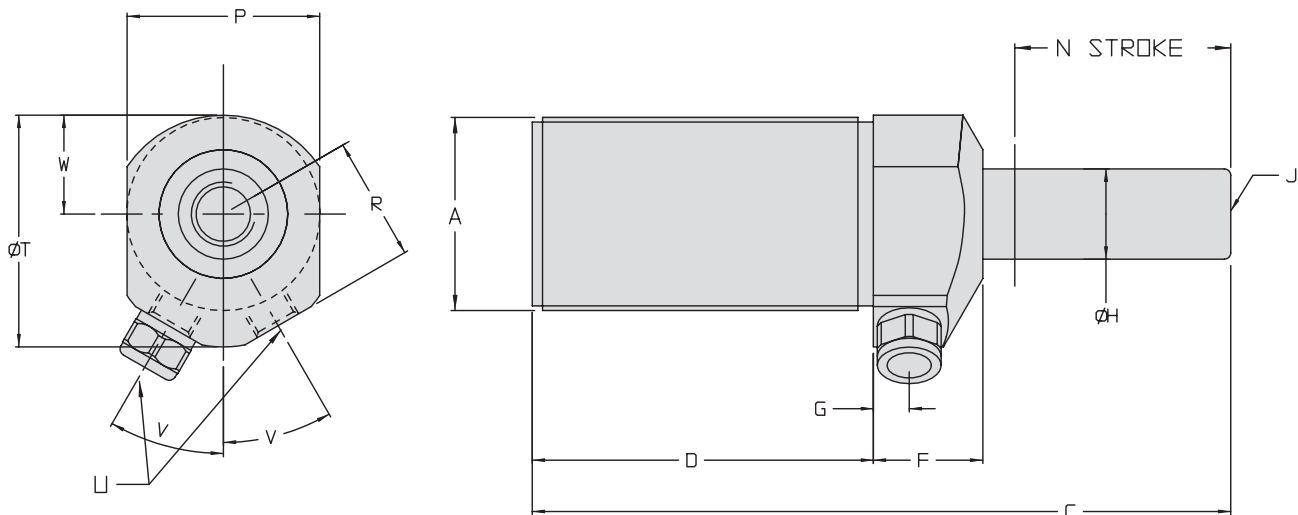
## Especificações

| Nº do modelo  | Capacidade do cilindro* (kN) |          | Curso (mm) | Corpo Rosca | efetiva Área do pistão (cm <sup>2</sup> ) |          | Capacidade de óleo (cm <sup>3</sup> ) |          |
|---|------------------------------|----------|------------|-------------|---|----------|---------------------------------------|----------|
|   | Estendido                    | Retraído |            |             | Estendido                                 | Retraído | Estendido                             | Retraído |
| <b>Cilindros de ação simples (SA), acionados hidráulicamente e com retorno de mola.</b> |                              |          |            |             |   |          |                                       |          |
| 42-5010-51  | N/D                          | 2,1      | 14,5       | M28 x 1,5   | N/D                                       | 0,63     | N/D                                   | 0,92     |
| 42-5010-91  | N/D                          | 6,2      | 20         | M38 x 1,5   | N/D                                       | 1,90     | N/D                                   | 3,82     |
| 42-5011-31  | N/D                          | 13,7     | 29,5       | M48 x 1,5   | N/D                                       | 4,04     | N/D                                   | 11,9     |
| 42-5018-00  | N/D                          | 24,9     | 42         | M65 x 1,5   | N/D                                       | 7,60     | N/D                                   | 32       |
| <b>Cilindros de dupla ação (DA), acionados hidráulicamente nas duas direções.</b>       |                              |          |            |             |   |          |                                       |          |
| 42-5020-51  | 5,3                          | 2,1      | 14,5       | M28 x 1,5   | 1,61                                      | 0,63     | 2,3                                   | 0,92     |
| 42-5020-91  | 13,3                         | 6,2      | 20         | M38 x 1,5   | 3,88                                      | 1,90     | 7,8                                   | 3,82     |
| 42-5021-31  | 27,1                         | 13,7     | 29,5       | M48 x 1,5   | 7,92                                      | 4,04     | 23                                    | 11,9     |
| 42-5028-00  | 53,3                         | 24,9     | 42         | M65 x 1,5   | 15,52                                     | 7,60     | 65,4                                  | 32       |

\* As capacidades do cilindro estão listadas na pressão máxima de operação de 350 bar (35 MPa). A força de saída pode ser ajustada variando a pressão do sistema hidráulico. Para calcular a força de saída aproximada da sua aplicação, multiplique a área do pistão pela pressão de operação do sistema. A força real pode variar ligeiramente devido a perdas por fricção, emperramento do selo e do limpador e/ou forças da mola de retorno.

# Cilindros puxa-empurra

## Dimensões do corpo roscado



ILMV150111 REV B

G-3

### Dimensões

| Nº do modelo  | A         | C    | D     | F    | G     | H     | J               |
|---|-----------|------|-------|------|-------|-------|-----------------|
| <b>Cilindros de ação simples (SA), acionados hidráulicamente em uma direção, com retorno de mola.</b> |           |      |       |      |       |       |                 |
| 42-5010-51  | M28 x 1,5 | 102  | 44    | 25,5 | 13    | 11,13 | M6 X 1,0 X 7    |
| 42-5010-91  | M38 x 1,5 | 134  | 60    | 31   | 13    | 15,88 | M10 X 1,5 X 12  |
| 42-5011-31  | M48 x 1,5 | 172  | 79    | 32   | 13    | 22,23 | M12 X 1,75 X 13 |
| 42-5018-00  | M65 x 1,5 | 236  | 115,5 | 34   | 13    | 31,71 | M16 X 2,0 X 19  |
| <b>Cilindros de dupla ação (DA), acionados hidráulicamente nas duas direções</b>                      |           |      |       |      |       |       |                 |
| 42-5020-51  | M28 x 1,5 | 102  | 44    | 25,5 | 13    | 11,13 | M6 X 1,0 X 7    |
| 42-5020-91  | M38 x 1,5 | 134  | 60    | 31   | 13    | 15,88 | M10 X 1,5 X 12  |
| 42-5021-31  | M48 x 1,5 | 172  | 79    | 32   | 13    | 22,23 | M12 X 1,75 X 13 |
| 42-5028-00  | M65 x 1,5 | 236  | 115,5 | 34   | 13    | 31,71 | M16 X 2,0 X 19  |
| Nº do modelo  | N         | P    | R     | T    | U     | V     | W               |
| <b>Cilindros de ação simples (SA), acionados hidráulicamente em uma direção, com retorno de mola.</b> |           |      |       |      |       |       |                 |
| 42-5010-51  | 14,5      | 32   | 20,5  | 38   | G 1/8 | 25°   | 14              |
| 42-5010-91  | 20        | 38   | 26    | 47,5 | G 1/8 | 35°   | 19,5            |
| 42-5011-31  | 29,5      | 47,5 | 31,5  | 60   | G 1/4 | 30°   | 25,5            |
| 42-5018-00  | 42        | 65   | 37    | 73   | G 1/4 | 30°   | 33              |
| <b>Cilindros de dupla ação (DA), acionados hidráulicamente nas duas direções</b>                      |           |      |       |      |       |       |                 |
| 42-5020-51  | 14,5      | 32   | 20,5  | 38   | G 1/8 | 25°   | 14              |
| 42-5020-91  | 20        | 38   | 26    | 47,5 | G 1/8 | 35°   | 19,5            |
| 42-5021-31  | 29,5      | 47,5 | 31,5  | 60   | G 1/4 | 30°   | 25,5            |
| 42-5028-00  | 42        | 65   | 37    | 73   | G 1/4 | 30°   | 33              |

Todas as dimensões estão em milímetros