

Grampos de uso especial

Grampo de pressão, excêntrico

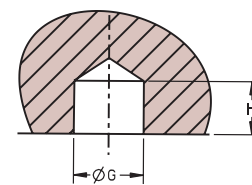
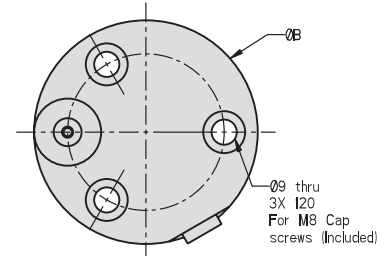
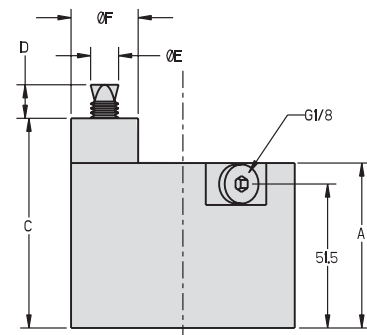
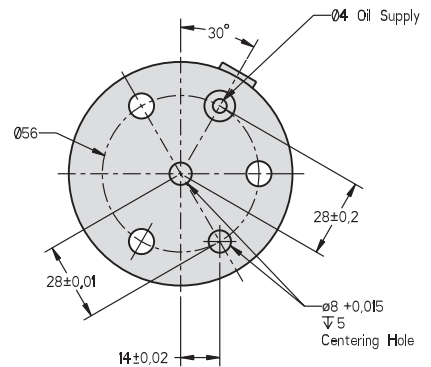
Grampo de pressão excêntrico

- Usinagem de cinco lados pode ser realizada em segurança, sem interferência do grampo.
- A peça de trabalho pode ser carregada e descarregada pelo equipamento de manuseio.
- Suprimento de óleo opcional pelo orifício G 1/4 ou pela conexão do coletor.
- Mola em disco para efeito de pressão em estágios.

O corpo, as luvas e a barra de tração são feitas de liga de aço temperado de nitreto para uma vida útil mais longa e livre de falhas.

As luvas de fixação são segmentadas e serrilhadas para formar e prender o furo de fixação.

Esses grampos de pressão também servem como uma superfície de suporte e um localizador "Z" para a peça de trabalho.



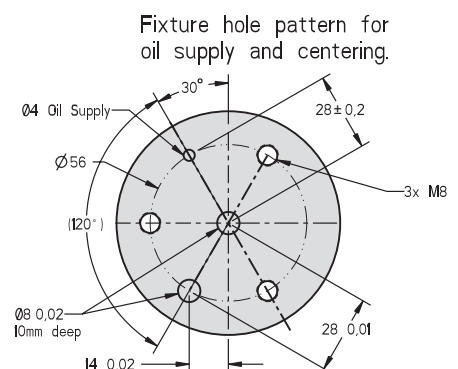
Especificações						
Nº do modelo	Força vertical do grampo (kN)	Força horizontal permitida (kN)	Força radial de segmentos da luva (kN)	Diâmetro do pistão (mm)	Diâm. furo da peça de trabalho (G)	Prof. furo da peça de trabalho (H)
Cilindros de aço simples (SA), acionados hidráulicamente em uma direção, com retorno de mola.						
41-5721-07	3,5	1	10	18	6,8 - 7,7	10
41-5721-08					7,8 - 8,7	
41-5721-09	5,3	1,5	15	22	8,8 - 9,7	10
41-5721-10					9,8 - 10,7	
41-5721-11	8,5	2,5	25	28	10,8 - 11,7	13
41-5721-12					11,8 - 12,7	
41-5721-13	11,5	3,5	35	32	12,8 - 13,7	13
41-5721-14					13,8 - 14,7	
Nº do modelo	Comp. lateral /grampo (mm)	Altura mín. do aro do grampo (mm)	Expansão da luva	Volume (cm ³)	Carga lateral permitida (liberação) (N)	Peso (g)
Cilindros de aço simples (SA), acionados hidráulicamente em uma direção, com retorno de mola.						
41-5721-07	+/- 0,25	6	1,4	1,0	50	2600
41-5721-08					50	2600
41-5721-09	+/- 0,25	7	1,4	1,5	80	2600
41-5721-10					80	2800
41-5721-11	+/- 0,25	8	1,4	2,5	120	2800
41-5721-12					120	2800
41-5721-13	+/- 0,25	9	1,4	3,2	150	2900
41-5721-14					150	2900

Dimensões						
Nº do modelo	A	B	C +/- 0,01	D	E	F
Cilindros de aço simples (SA), acionados hidráulicamente em uma direção, com retorno de mola.						
41-5721-07	59	80	75	9,5	6,6	24
41-5721-08					7,5	
41-5721-09	59	80	75	9,5	8,5	24
41-5721-10					9,5	
41-5721-11	59	80	75	12	10,5	24
41-5721-12					11,5	
41-5721-13	59	80	75	12	12,5	24
41-5721-14					13,5	

Pressão máxima de operação de 150 bar (15 MPa)

Pressão mínima de operação de 30 bar (3 MPa)

Para a vedação adequada, a superfície conjugada deve ser plana a 0,08 mm com uma rugosidade superficial máxima de 1,6 µm R_a



For manifold mounting, remove the M5 screw and sealing washer and insert the o-ring included.

ILMV415712 REV B



Grampos de uso especial

Especificações dos grampos de pressão, concêntricos

Grampo de pressão de ação simples, concêntrico

- Usinagem de cinco lados pode ser realizada em segurança, sem interferência do grampo.
- A peça de trabalho pode ser carregada e descarregada pelo equipamento de manuseio.
- Suprimento de óleo opcional pelo orifício G 1/4 ou pela conexão do coletor.
- Mola em disco para efeito de pressão em estágios.
- Garras serrilhadas.

E-3

O corpo, as luvas e a barra de tração são feitas de liga de aço temperado de nitreto para uma vida útil mais longa e livre de falhas.

As luvas de fixação são segmentadas e serrilhadas para formar e prender o furo de fixação.

Esses grampos de pressão também servem como uma superfície de suporte e um localizador "Z" para a peça de trabalho.



Especificações

Nº do modelo	Força horiz. permitida (kN)	Força radial de segmentos da luva (kN)	Expansão da luva (mm)	Vol. (cm ³)	Carga lateral (liberação) (N)	Diâm. Pistão (mm)	Força vertical do grampo (kN)	Diâm. de furo de peça de trabalho (mm)	Prof. mínima de furo da peça trabalho (mm)	Comp. Lateral por Grampo (mm)	Altura mínima do aro grampo (mm)	Peso (g)
Cilindros de ação simples (SA), acionados hidráulicamente em uma direção, com retorno de mola.												
41-5711-09	1,2	12	1,4	0,5	50	28	4	8,8 -9,7	10	+/- 0,25	6	2600
41-5711-10								9,8 -10,7				
41-5711-11								10,8 -11,9				
41-5711-12	3	30	1,7	1,6	150	32	10	12 -12,9	15	+/- 0,25	8	2600
41-5711-13								13 -13,9				
41-5711-14								14 -14,9				
41-5711-15								15 -15,9				
41-5711-16								16 -16,9				
41-5711-17	7,7	77	1,7	3,8	200	40	26	17 -17,9	17	+/- 0,25	9	2800
41-5711-18								18 -18,9				
41-5711-19								19 -19,9				
41-5711-20								20 -20,9				
41-5711-21	7,7	77	1,7	3,8	300	40	26	21 -21,9	17	+/- 0,25	9	2900
41-5711-22								22 -22,9				
41-5711-23								23 -23,9				
41-5711-24								24 -24,9				
41-5711-25								25 -25,9				

Pressão máxima de operação de 350 bar (35 MPa)

Pressão mínima de operação de 30 bar (3 MPa)

