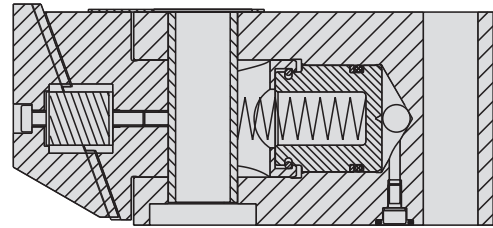


Grampos de uso especial

Especificações e dimensões de grampos de pressão de montagem em coletor



ILMV153109 REV E

Grampo de pressão de ação simples, retorno de mola, montagem em coletor

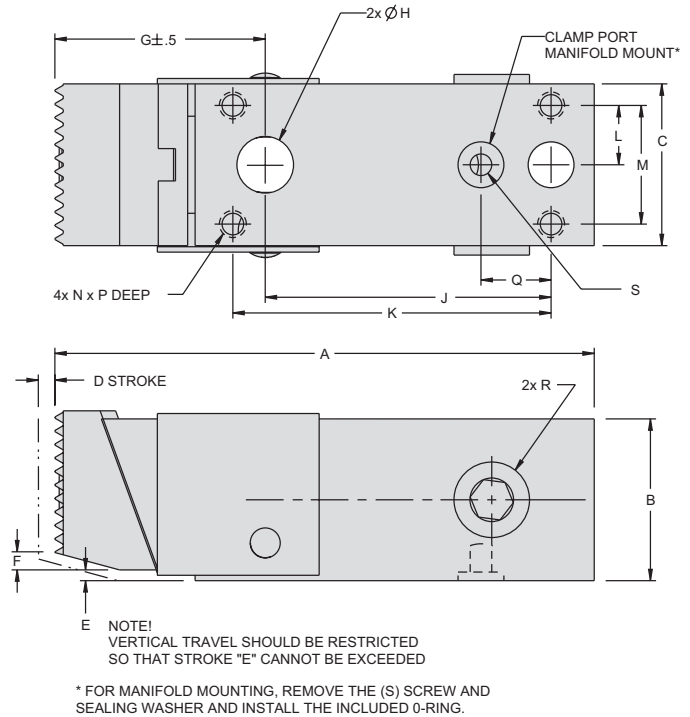
E-5

- Usados sempre que se desejar ter fixação facial de borda.
- Gera movimento e força de aperto em linha reta juntamente com força de aperto por pressão para segurar e pressionar as peças.
- A força de pressão é de, aproximadamente, 1/3 da força de aperto correspondente.
- Versão padrão com garra serrilhada e temperada, completa com parafusos de montagem (ISO). Garras opcionais estão disponíveis na página E-7.
- Apenas suprimento de óleo por coletor.

As garras e os pistões são conectados por uma junta que evita a introdução de um movimento de flexão para o pistão e prolonga a vida útil da abraçadeira.

Corpo de aço temperado polido com pistões de deslocamento de invólucro rígido para uma vida útil longa.

Apertados com os dois parafusos de montagem no topo e quatro parafusos na parte inferior para garantir retenção máxima dentro dos limites operacionais.



ILMV153104 REV F

Especificações

Modelo Nº de	Força a 400 bar (40 MPa) (kN)	Curso D (mm)	Óleo Volume (cm ³)	Parafuso de fixação 2 peças	Torque máximo (Nm)	Força da mola Mínimo (N)	Peso (g)
Cilindros de ação simples (SA), acionados hidráulicamente em uma direção, com retorno de mola.							
41-5311-05	4,5	5	0,57	M8 x 45	21	60	670
41-5311-20	20	8	4	M12 x 80	72	160	2500
41-5311-32	32	10	8	M16 x 100	180	210	4700
41-5311-50	50	12	15	M20 x 120	350	340	8800

Dimensões

Modelo Nº de	A	B	C	D	E	F	G	H	J	K	L	M	N	P	Q	R	S
Cilindros de ação simples (SA), acionados hidráulicamente em uma direção, com retorno de mola.																	
41-5311-05	100	30	30	5	2	3	39	8,5	53	59	11	22	M5	6	13	G 1/8	M3
41-5311-20	135	50	50	8	3	14	58	12,5	67	74	18	36	M8	12	14	G 1/4	M5
41-5311-32	149,5	65	65	10	3	17	63,5	16,5	72	83	23,5	47	M10	16	17,5	G 1/4	M5
41-5311-50	180	80	80	12	3	19	71	20,5	93	104	30	60	M12	25	21	G 1/4	M5

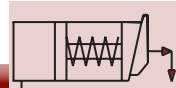
Para a vedação adequada, a superfície conjugada deve ser plana a 0,08 mm com uma rugosidade superficial máxima de 1,6 µm R_a

Todas as dimensões são em mm.

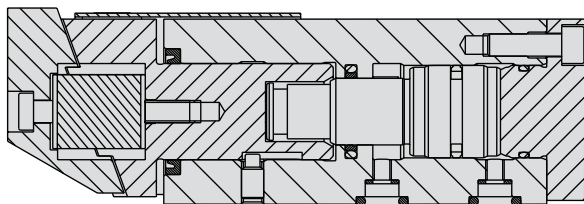
OBSERVAÇÃO: Não force os parafusos de montagem. Observe o torque máximo permitido.

Pressão máxima de operação de 400 bar (40 MPa)

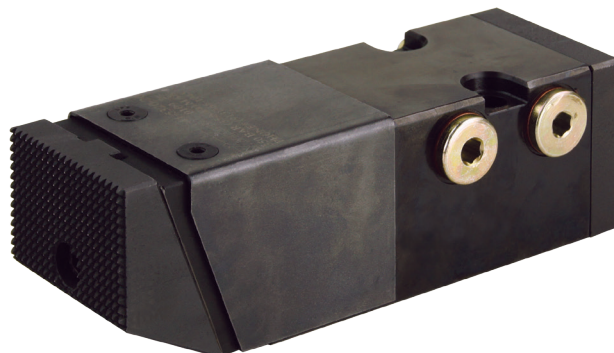
Grampos de uso especial



Especificações e dimensões de grampos de pressão de dupla ação



ILMV153110 REV D

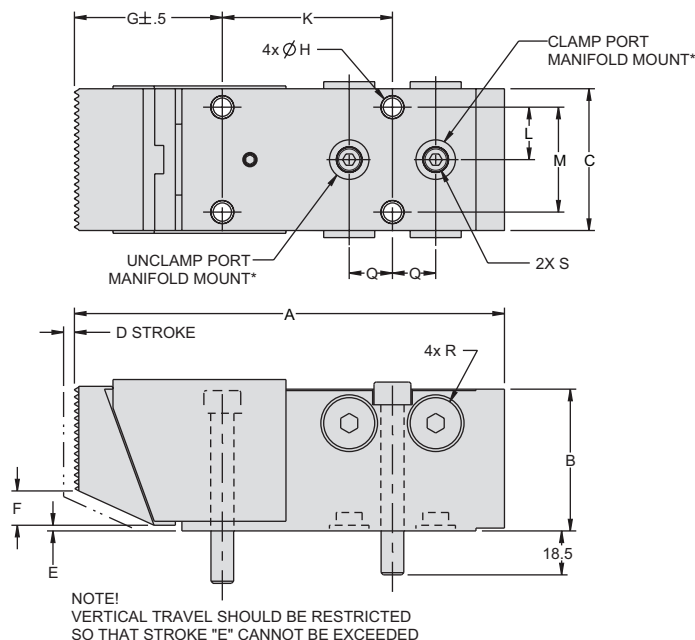


Dupla ação Grampo de pressão

- Use sempre que a fixação lateral for desejada.
- Corpo em aço temperado polido pistões de deslocamento de invólucro rígido.
- Gera força de aperto e de pressão em linha reta.
- A força de pressão é de, aproximadamente, 1/3 da força de aperto correspondente.
- A versão padrão tem garras serrilhadas e temperadas, completa com parafusos de montagem. Outras garras opcionais estão disponíveis na página E-7.
- Para proteger contra a contaminação, um limpador é instalado no parafuso de fixação.
- Completo com quatro (4) parafusos de fixação.
- Suprimento de óleo por orifícios roscados ou coletor.

Design de dupla ação garante a liberação do grampo para operação automatizada ou com tempo determinado.

As garras e os pistões são conectados por uma junta que evita a introdução de um movimento de flexão para o pistão e prolonga a vida útil da abraçadeira.



* FOR MANIFOLD MOUNTING, REMOVE THE M5 SCREW AND SEALING WASHER AND INSTALL THE INCLUDED O-RING.

ILMV153107 REV E

E-6

Especificações

Modelo Nº de	Força a 400 bar (40 MPa) (kN)		Curso D (mm)	Volume de óleo (cm ³)		Parafusos de montagem 4x	Torque máximo do parafuso (Nm)	Peso (g)
	Grampo	Liberação		Grampo	Liberação			
Cilindros de dupla ação (DA), acionados hidráulicamente nas duas direções.								
41-5320-20	20	9,6	10	4,9	2,5	M8 x 60	25	2900

Dimensões

Modelo Nº de	A	B	C	D	E	F	G	H	K	L	M	Q	R	S
Cilindros de dupla ação (DA), acionados hidráulicamente nas duas direções.														
41-5320-20	156	50	50	10	3	14	56,5	8,5	60	18,5	37	15,25	G 1/4	M5

Todas as dimensões são em mm.

Para a vedação adequada, a superfície conjugada deve ser plana a 0,08 mm com uma rugosidade superficial máxima de 1,6 µm R_a

OBSERVAÇÃO: Para montagem em coletor, remova o parafuso M5 e a arruela de vedação; em seguida, insira o anel em O incluído.

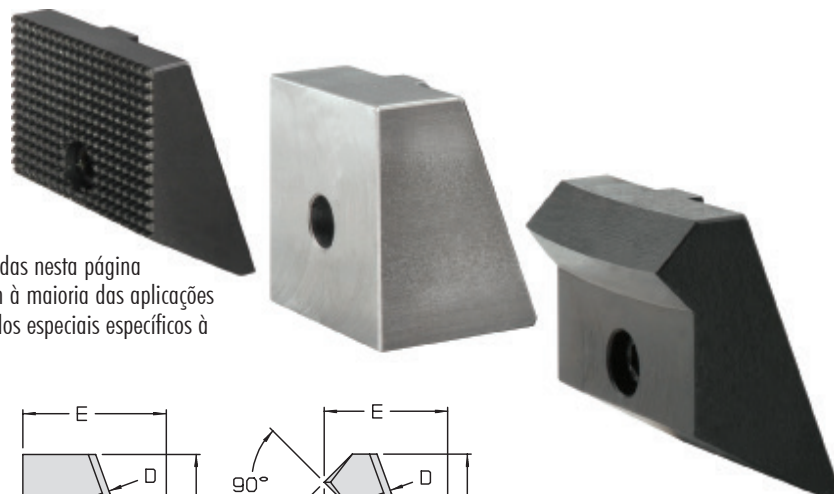


Grampos de uso especial

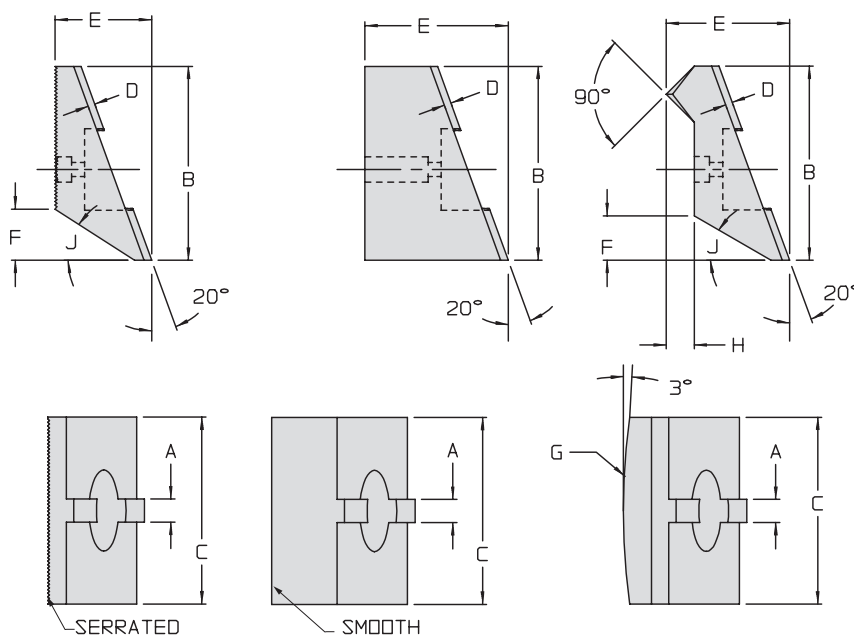
Garras do grampo de pressão

Garras do grampo de pressão

- Aço temperado e enrijecido (exceto nas garras lisas).
- As garras serrilhadas podem ser usadas com todas as peças de trabalho com força de aperto normal.
- As garras lisas não são enrijecidas nem tratadas e podem ser moldadas na fixação como desejado ou retificadas em nível para peças sensíveis.
- Garras com borda de fixação são apropriadas para peças com superfícies duras e muito irregulares.



Garras especiais estão disponíveis nas configurações ilustradas nesta página (custo nominal adicional). Essas configurações se adequam à maioria das aplicações especiais, praticamente eliminando a necessidade de pedidos especiais específicos à aplicação, que têm custo elevado.



ILMV153106 REV B

Dimensões

Nº de modelo da garra	Modelos de grampo	A	B	C	D	E ± 0,5	F	G	H	J
Garras de fixação serrilhadas										
41-5305-01	41-5311-05	6	29,5	30	2,5	22	3	-	-	15°
41-5320-01	41-5311-20 41-5320-20	10	50	50	3	31,5	14	-	-	30°
41-5332-01	41-5311-32	10	65	65	3	37	17,5	-	-	30°
41-5350-01	41-5311-50	10	80	80	3	39,5	19	-	-	30°
Garras de fixação lisas										
41-5305-02	41-5311-05	6	29,5	30	2,7	32	-	-	-	-
41-5320-02	41-5311-20 41-5320-20	10	50	50	3	41,5	-	-	-	-
41-5332-02	41-5311-32	10	65	65	3	52	-	-	-	-
41-5350-02	41-5311-50	10	80	80	3	59,5	-	-	-	-
Garras com borda de fixação										
41-5305-03	41-5311-05	6	29,5	30	2,7	27	4	300	5	15°
41-5320-03	41-5311-20 41-5320-20	10	50	50	3	39,5	14	200	8	30°
41-5332-03	41-5311-32	10	65	65	3	47	17	300	10	30°
41-5350-03	41-5311-50	10	80	80	3	51	19	300	12	30°

Todas as dimensões são em mm.

