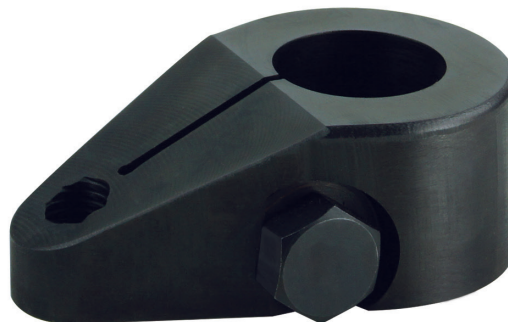
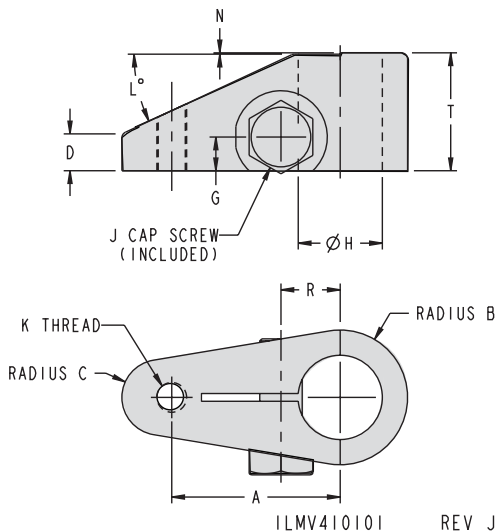


Braços de fixação giratórios

Grampos giratórios de baixo perfil TuffCam™



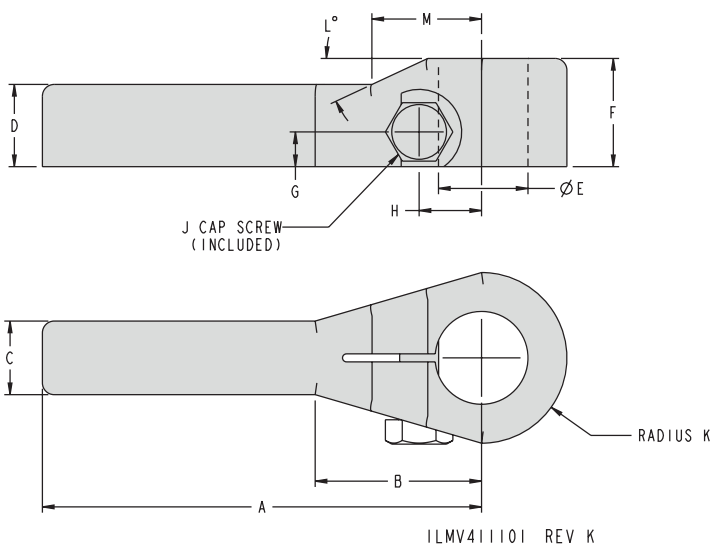
Dimensões do braço padrão de baixo perfil

Nº do modelo	Capacidade (kN)	A	B	C	D	G	H	J	K	L	N	R	T
44-1031-00	22	63,5	25,5	14,5	16	12,5	31,75 -31,80	M16 x 1,5	M12 x 1,75	25	0,5	22,5	44,5
44-1032-00	33	68	35	14,2	16,4	14,2	38,11 -38,16	M16 x 1,5	M16 x 2	25	N/D	25,6	44,5

* 44-1031-00 para uso com os modelos de grampos giratórios de baixo perfil 41-4622-XX, 41-4222-XX Para um braço sem um furo roscado, encomende 91-5218-11

44-1032-00 para uso com os modelos de grampos giratórios de baixo perfil 41-4633-XX, 41-4233-XX Para um braço sem um furo roscado, encomende 91-5221-06

OBSERVAÇÃO: O parafuso de tampa de reposição para 44-1031-00 e 91-5218-11 é o Nº de modelo 21-5000-24
O parafuso de tampa de reposição para 44-1032-00 e 91-5221-06 é o Nº de modelo 21-5000-28



Todas as dimensões são em mm.

OBSERVAÇÃO: Siga as limitações de comprimento de braço na página O-3.

Dimensões do braço prolongado de baixo perfil

Nº do modelo	Capacidade (kN)	A	B	C	D	E	F	G	H	J	K	L	M
44-1131-00	22	165	71,1	28,5	19	31,75 -31,80	44,5	12,5	22,5	M16 x 1,5	25,5	25	71,1
44-1132-00	33	180,3	68,3	30,2	33,8	38,11 -38,16	44,5	14,2	25,6	M16 x 1,5	35	25	44,9

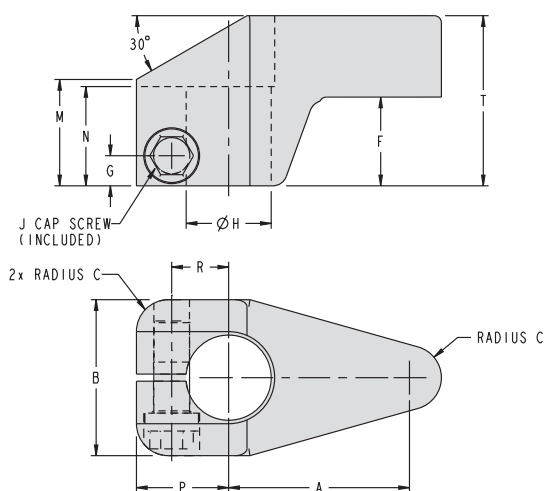
* 44-1131-00 para uso com os modelos de grampos giratórios de baixo perfil 41-4622-XX, 41-4222-XX

44-1132-00 para uso com os modelos de grampos giratórios de baixo perfil 41-4633-XX, 41-4233-XX

OBSERVAÇÃO: O parafuso de tampa de reposição para 44-1131-00 é o Nº de modelo 21-5000-24
O parafuso de tampa de reposição para 44-1132-00 é o Nº de modelo 21-5000-28

Braços de fixação giratórios

Grampos giratórios de baixo perfil TuffCam™



ILMV414101 REV J

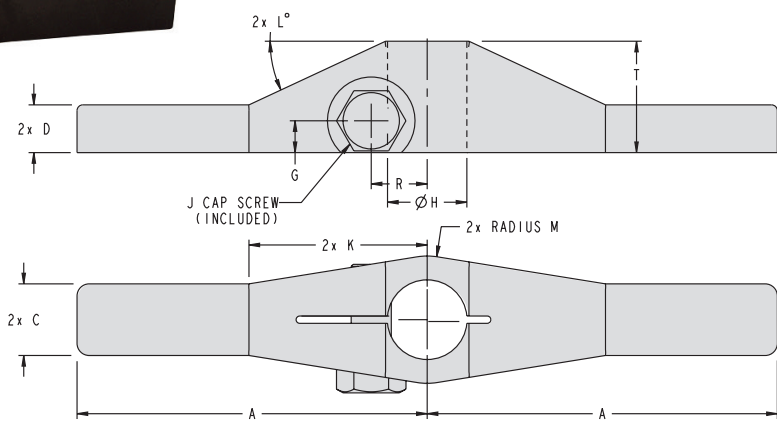
Dimensões do braço de topo de baixo perfil

Nº do modelo	Capacidade (kN)	A	B	C	F	G	H	J	M	N	P	R	T
44-1431-00	22	76	51	14,5	36,5	13,5	31,75 -31,80	M16 x 1,5	44,5	38	38	22,5	70
44-1432-00	33	81	69,9	14,3	39,6	13,5	38,11 -38,16	M16 x 1,5	44,5	45	41,3	25,6	76,2

* 44-1431-00 para uso com os modelos de grampos giratórios de baixo perfil 41-4622-XX, 41-4222-XX

44-1432-00 para uso com os modelos de grampos giratórios de baixo perfil 41-4633-XX, 41-4233-XX

OBSERVAÇÃO: O parafuso de tampa de reposição para 44-1431-00 e 44-1432-00 é o Nº de modelo 21-5000-25



ILMV412102 REV J

Todas as dimensões são em mm.

Dimensões do braço de dupla extremidade de baixo perfil

Nº do modelo	Capacidade (kN)	A	C	D	G	H	J	K	L	M	R	T
44-1231-00	22	140	28,5	19	12,5	31,75 -31,80	M16 x 1,5	70,5	25	25,5	22,5	44,5
44-1232-00	33	180,3	30,2	33,8	14,2	38,11 -38,16	M16 x 1,5	44,6	25	35	25,6	44,5

* 44-1231-00 para uso com os modelos de grampos giratórios de baixo perfil 41-4622-XX, 41-4222-XX

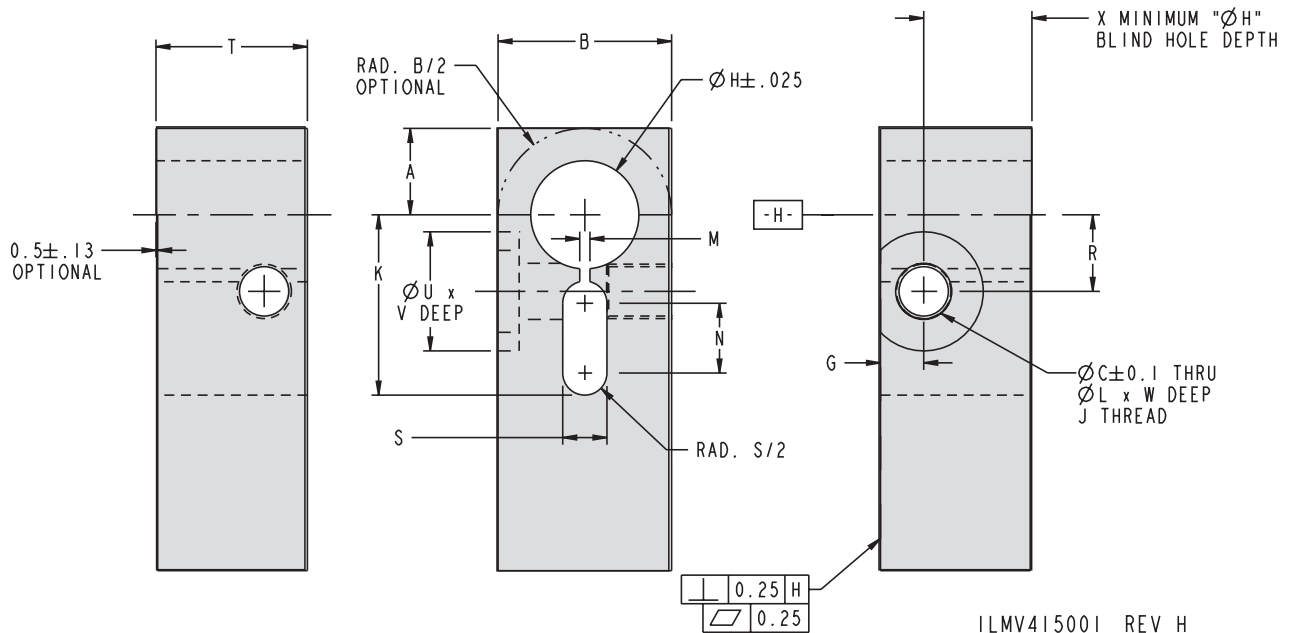
44-1232-00 para uso com os modelos de grampos giratórios de baixo perfil 41-4633-XX, 41-4233-XX

OBSERVAÇÃO: O parafuso de tampa de reposição para 44-1231-00 é o Nº de modelo 21-5000-24
O parafuso de tampa de reposição para 44-1232-00 é o Nº de modelo 21-5000-28

0-9

Braços de fixação giratórios

Dimensões de usinagem recomendadas para braços de grampos giratórios de baixo perfil TuffCam™ personalizados



O usuário final deve adicionar um furo rosqueado no braço na localização/orientação adequada para a aplicação.

Veja os detalhes do recurso de posicionamento do braço na página C-12 para localizar os furos roscados do recurso de posicionamento do braço.

Dimensões do braço de baixo perfil produzido pelo cliente

Braço Série	Força do grampo giratório (kN)	A	B	C	G	H	J	K	L	M	N	R	S	T	U	V	W	X	
																		SA	DA
Dimensões de usinagem recomendadas para braços de grampos giratórios de baixo perfil personalizados.																			
44-1031-00	22	25,4	51	14,5	12,7	31,78	M16 x 1,5-6H	53	16,5	2,9	20,5	22,5	13	44,5	35	6,2	25,7	43,2	32,8
44-1131-00																			
44-1231-00																			
44-1032-00	33	35	70	14,5	14,2	38,14	M16 x 1,5-6H	59	16,5	3,2	N/D	25,6	14,3	44,5	35	9,6	25,5	50,8	31,0
44-1132-00																			
44-1232-00																			

0-10

Todas as dimensões são em mm.

OBSERVAÇÃO: Siga as limitações de comprimento de braço na página O-3.

Parafuso de cabeça sextavada para uso com a série de braços de baixo perfil padrão, prolongados e de dupla extremidade:

44-1031-00, 44-1131-00 e 44-1231-00 usam 21-5000-24
44-1032-00, 44-1132-00 e 44-1232-00 usam 21-5000-28

