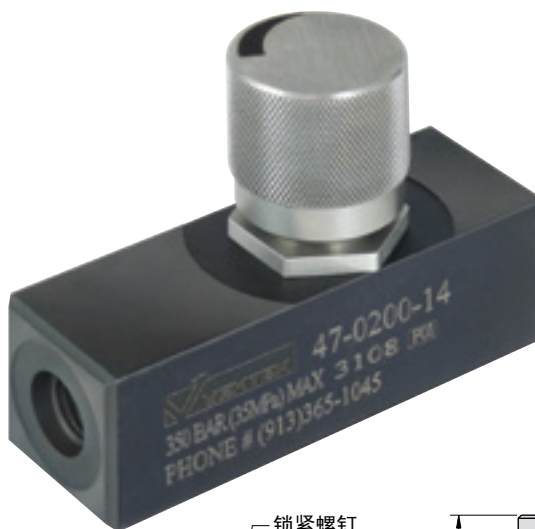
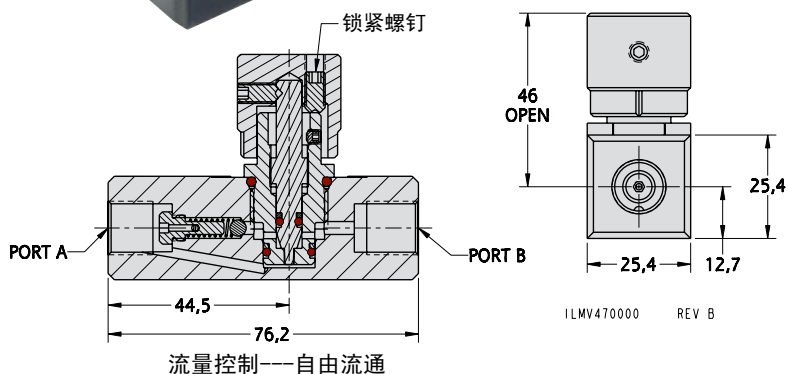


精密节流阀

- 精密流量调节0.4mm刻度针形阀。
- 对于流量过度而保护易损元件。
- 对于单作用元件或控制系统。
- 最大流量为11.3 l/min，压力为350 Bar。
- 单向阀为自由倒流。
- 可用G1/4接口
- 阀内部为不锈钢材质。
- 标准密封圈。



直线式节流阀		
型号	A接口	B接口
47-0200-14	G 1/4	G 1/4

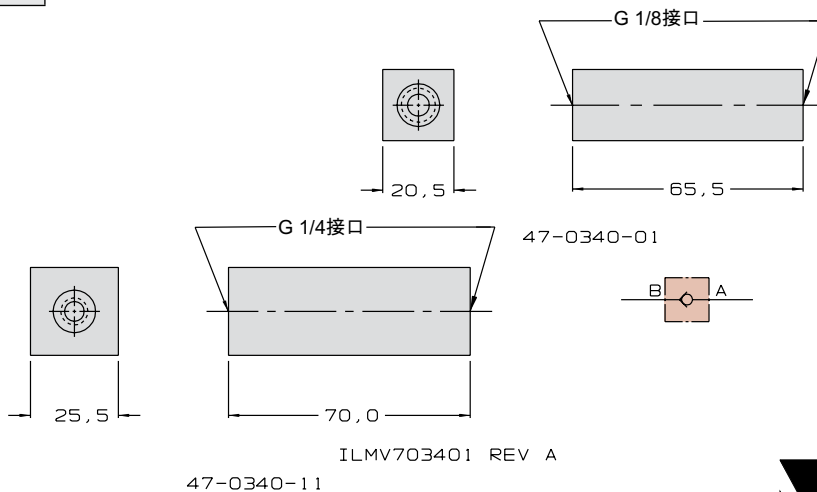


单向阀

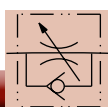
只能在一个方向上流动。
不能调节回流。



单向阀	
型号	接口
47-0340-01	G 1/8
47-0340-11	G 1/4



M-2



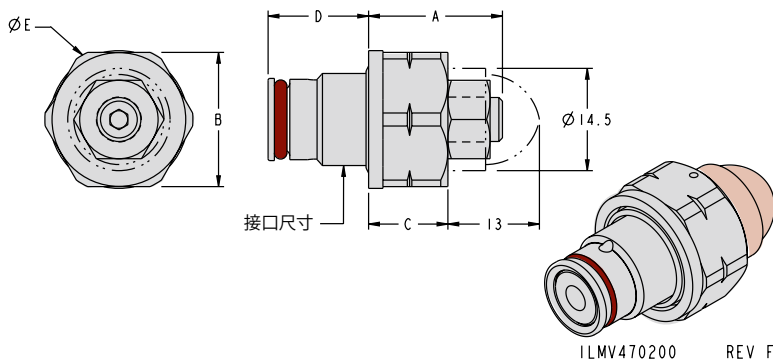
附属阀

插装式节流阀

插装式节流阀

- 用于单作用或双作用夹紧缸，定时夹紧灵敏度高的夹具。
- 自由倒流阀。
- 市场上最小的高压流量控制阀。
- 防止在突如其来或意外的流速造成元件的损坏。
- 可用美制和公制尺寸。

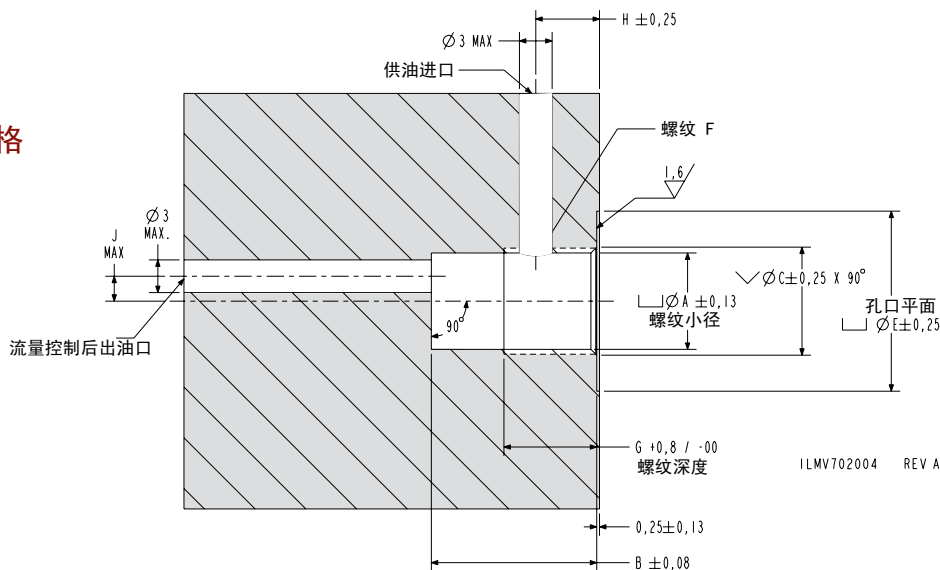
节流阀要求用于板式安装口



尺寸						
型号	端口尺寸	A 最大	B 六角	C 六角	D	E
47-0203-70	G 1/8	20.7	14	11.1	10.67	15.9
47-0203-71	G 1/8	20.7	14	11.1	15.16	15.9
47-0203-73	G 1/4	20.9	19	11.2	14.22	21
47-0203-74	G 1/4	20.9	19	11.2	18.72	21

您对阀的正确应用，
请参考旋转缸页的规格

M-3



插装式节流阀孔位

型号	接口尺寸	A	B	C	E	F	G	H	J
47-0203-70	G 1/8	8.84	10.67	9.9	16.5	1/8 - 28 BSPP	8.5	5.84	2.29
47-0203-71	G 1/8	8.84	15.16	9.9	16.5	1/8 - 28 BSPP	8.5	5.84	2.29
47-0203-73	G 1/4	11.89	14.22	13.3	21.5	1/4 - 19 BSPP	12.5	8.41	3.81
47-0203-74	G 1/4	11.89	18.72	13.3	21.5	1/4 - 19 BSPP	12.5	8.41	3.81

