

# 附属阀

## 顺序阀

### 顺序阀

- 100%不锈钢结构防腐能力强，其他型号产品无法比拟。
- 直动式锥阀设计，可调节为插装结构。
- 插装式可直接安装到集流块中。
- 两通式设计无需第三回路从旁路排油（内部泄漏）回至系统油箱。
- 真正的顺序设计，开启后出口压力为阀的下游全系统压力。
- 推荐过滤：  
25微米 (NOM) / 40微米 (ABS) 最小

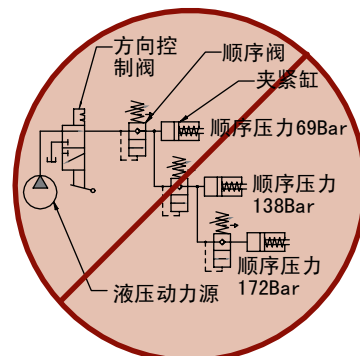
**运行：**VektorFlo® 顺序阀对压力敏感，通常在夹持系统中是关闭元件。首先当流体以低压进入时，顺序阀关闭，阻止流体进入阀下游装置。当阀的上游装置移动到位时，压力开始增加，增加的压力将克服将阀关闭的弹簧力，打开（提升阀，阀芯），并允许流体流经顺序阀。下游装置定位和夹紧、下游压力增加和上游压力相等后，系统压力将增加到液动力供给设定值的最大值。释放时，压力下降，调节弹簧的力将推动复位。被截止在下游回路中的流体将通过单向阀流回动力单元油箱中。

# 新

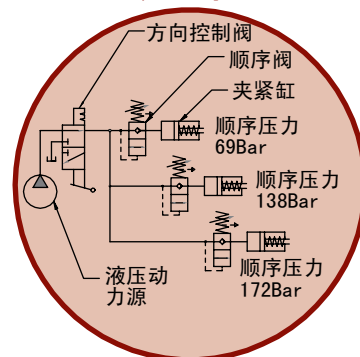
设置范围  
更灵活



### 禁止



### 允许

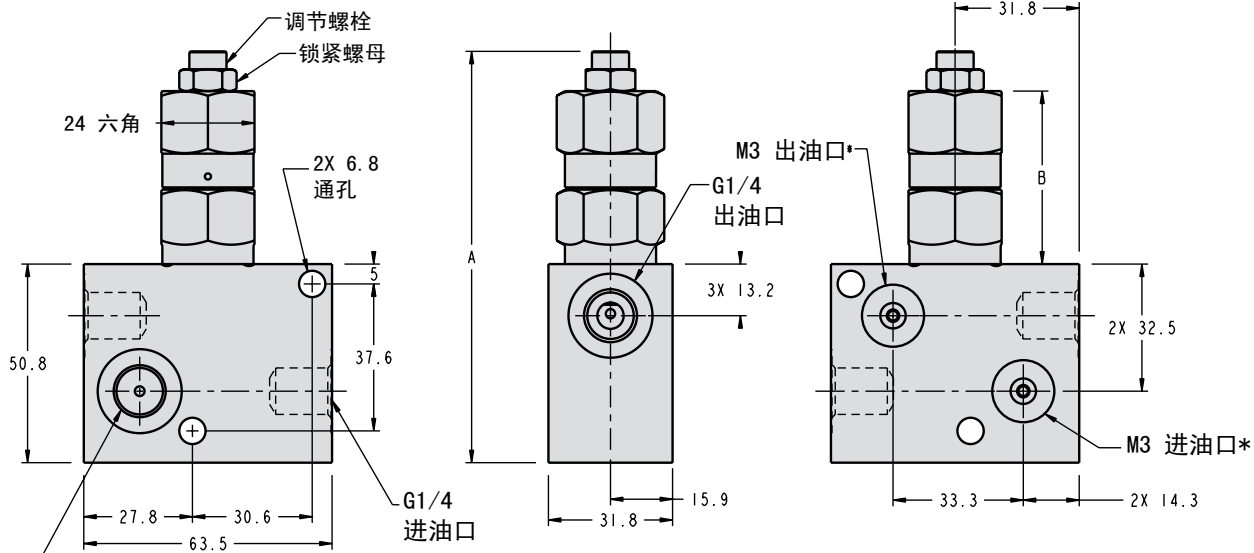


ILMVSCHAA REV A

### 顺序阀

型号	设置范围	A	B	最大流量
47-0440-02	52 to 350bar (5.2MPa - 35MPa)	105	44.2	5.7 l/min
47-0440-03	20 to 62bar (2.0MPa - 6.2MPa)	120.3	60.0	11.4 l/min

顺序阀的最大进口压力是350bar, 流量过大不属质保范围内

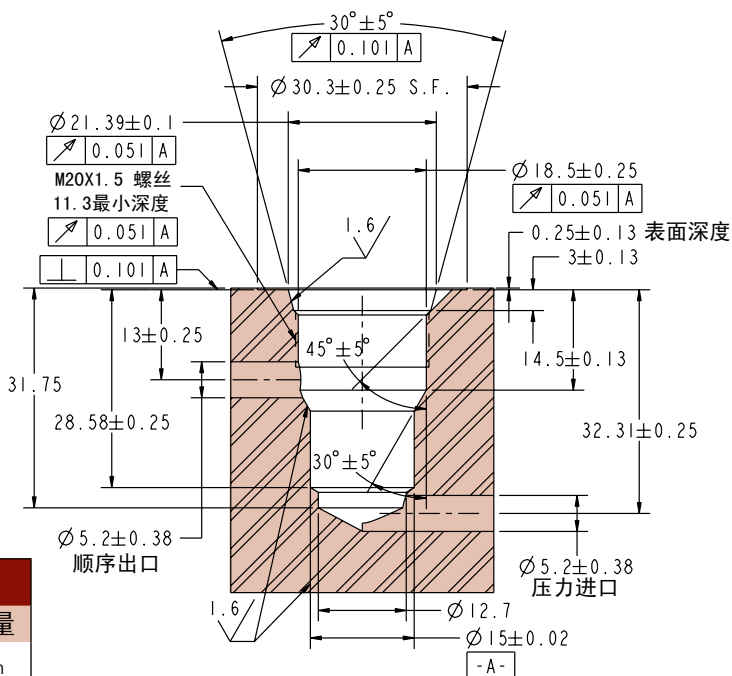
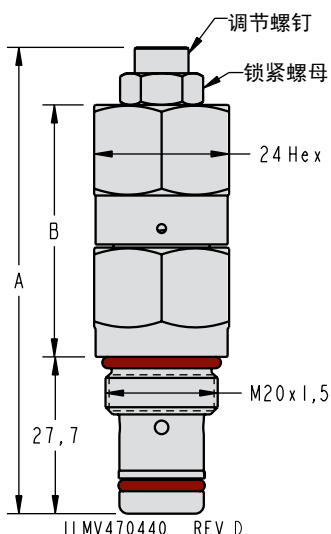
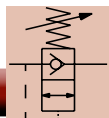


\*M3接口是用于板式安装应用中的O型圈沉孔  
Ø2.29/3.30进油孔

ILMV704400 REV G

为有良好的密封, 所有的配合面平面度为  
0.08毫米范围内, 表面粗糙度为1.6 μm R<sub>a</sub>

M-7



顺序阀插装孔位

ILMV470440I REV C

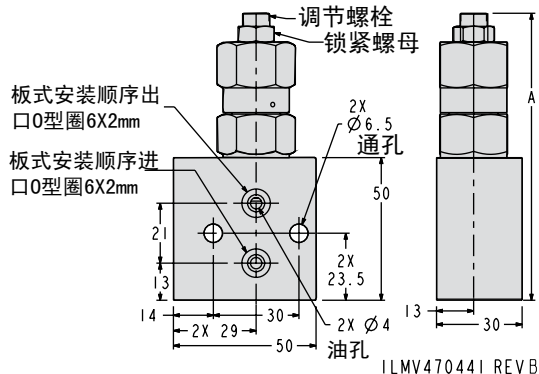
### 顺序阀

型号	设置范围	A	B	最大流量
47-0440-00	52 to 350bar (5.2MPa - 35MPa)	82.3	44.5	5.7 l/min
47-0440-01	20 to 62bar (2.0MPa - 6.2MPa)	96.5	60.2	11.4 l/min

顺序阀的最大进口压力是350bar

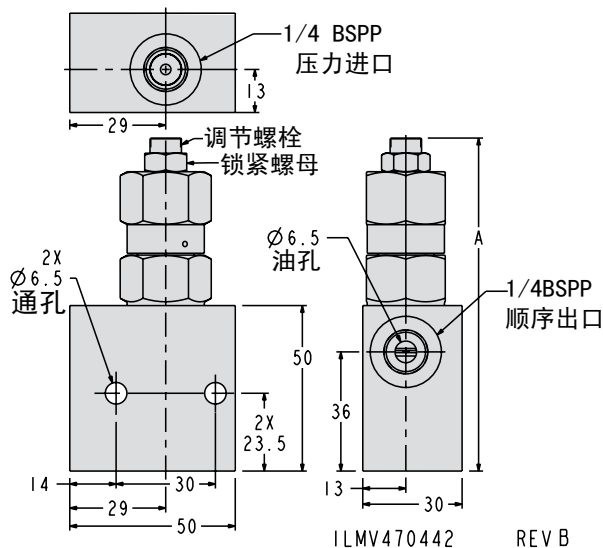
### 狭窄空间的顺序阀

- 比普通顺序阀缩小20%。
- 100%不锈钢结构防腐能力强，其他型号产品无法比拟。
- 与使用在大块体中的阀一样。
- 直动式锥阀设计，可调节为插装结构。
- 插装式可直接安装到集流块中。
- 压力调整范围：  
52bar (5.2MPa) - 350bar (3.5MPa)  
和20bar (2.0MPa) - 62bar (6.2MPa)。
- 真正的顺序设计，开启后出口压力为阀的下游全系统压力。
- 推荐过滤：25微米 (NOM) / 40微米 (ABS) 最小



### 板式安装顺序阀

型号	设置压力范围	A	最大流量
O型圈板式安装			
47-0440-10	52 to 350bar (5.2MPa - 35MPa)	101	5.7 l/min
47-0440-11	20 to 62bar (2.0MPa - 6.2MPa)	116	11.4 l/min



### G1/4 BSPP 顺序

型号	设置压力范围	A	最大流量
1/4 BSPP 接口安装			
47-0440-12	52 to 350bar (5.2MPa - 35MPa)	101	5.7 l/min
47-0440-13	20 to 62bar (2.0MPa - 6.2MPa)	116	11.4 l/min

顺序阀的最大进口压力是350bar

为有良好的密封,所有的配合面平面度为0.08毫米范围内,表面粗糙度为1.6 μm R<sub>a</sub>。