

直线缸

空心杆缸规格

单作用和双作用

- 350bar (35MPa) 时，三种夹紧力可供选择：20.6kN、29.7kN和53.2kN。
- 也被叫做“动力螺母”空心杆缸会拉出或拉紧尺寸适当的螺栓来夹持或控制远程机构。
- 锁眼型缸体能有效利用空间，夹紧直径相配，附加体积只增加到油口上，不是整体都增加。
- 向已有夹具增加液压力或通过C型垫圈推动都很简单。
- 双作用缸推力和拉力相等，因为两边的活塞面积相同。

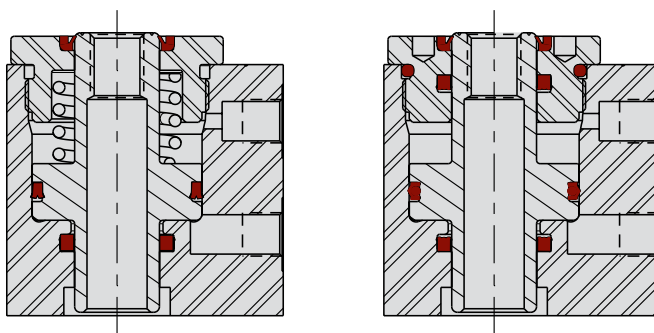


F-12

活塞末端的内螺纹允许使用。用于标准螺栓或螺纹杆。

带青铜过滤器的通气孔（单作用）给缸提供了一个呼吸口，并且有助于防止切屑和杂质经过防尘圈被带入。（双作用回油口或单作用通气孔用）。

活塞特殊设计有一个端帽，减少了弹簧应力，使寿命更长，几乎不需要维修。



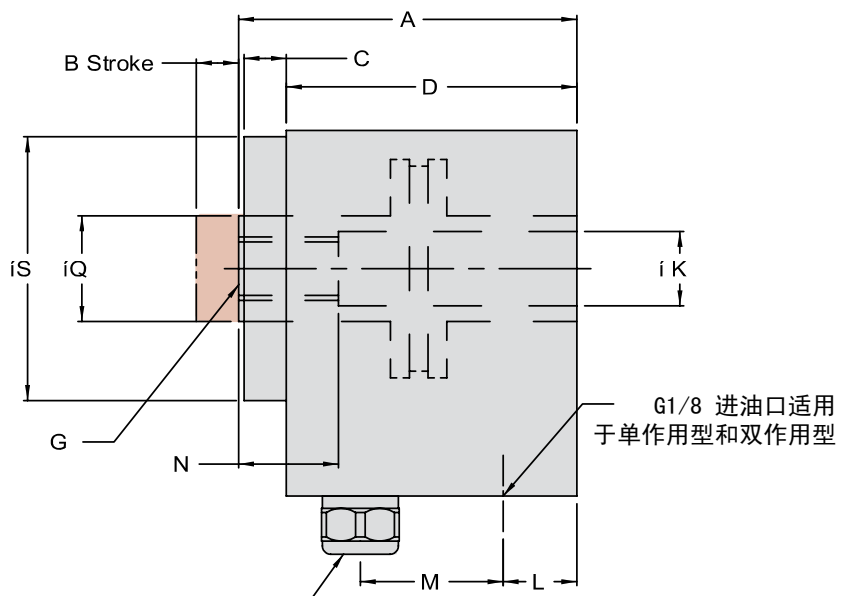
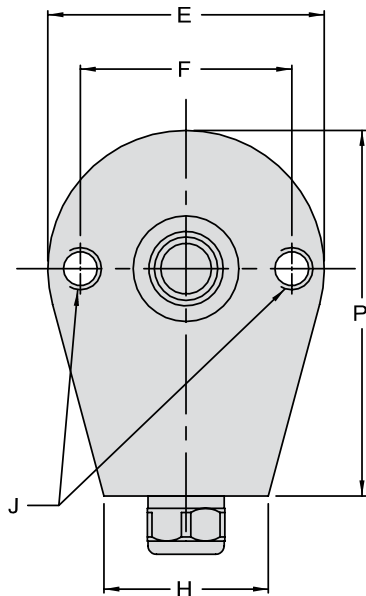
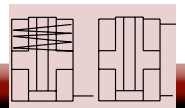
ILMV202101 REV B

规格

型号	缸夹紧力 (kN)	行程 (mm)	缸体尺寸	最小长度 (mm)	活塞面积 (cm ²)	用油量 (cm ³)
单作用缸 (S/A) 1个方向液压驱动，弹簧复位						
42-0210-00	20.6	6.5	41.5 x 55	51	5.9	5.8
42-0210-01	29.7	9.5	49.5 x 62	63	8.5	8.1
42-0210-02	53.2	12.5	64.5 x 76	75.5	15.2	19.3
双作用缸 (D/A) 两个方向液压驱动						
42-0220-00	20.6	6.5	41.5 x 55	51	5.9	3.8
42-0220-01	29.7	9.5	49.5 x 62	63	8.5	8.1
42-0220-02	53.2	12.5	64.5 x 76	75.5	15.2	19.3

** 缸夹紧力是在350bar (35MPa)最大工作压力下列出的。通过调节液压可调节输出压力。使用下列方程，确定适当的输出力：有效活塞面积乘以输入压力=夹紧力。因为摩擦和/或弹簧复位因素，实际力可能与计算值有些不同。





G1/8 进油口适用于单作用型和双作用型

G1/8回油口用于双作用缸。
单作用缸为通气口。
单作用缸上配有滤网堵头。

ILMV202100 REV C

尺寸

型号	A	B	C	D	E	F	G	H
单作用缸 (S/A) 1个方向液压驱动, 弹簧复位								
42-0210-00	51	6.5	7	43.5	41.5	32	M10	28.5
42-0210-01	63.5	9.5	7	56.5	49.5	36	M12	24.5
42-0210-02	76	12.5	9.5	66	64.5	50	M16	25
双作用缸 (D/A) 两个方向液压驱动								
42-0220-00	51	6.5	7	43.5	41.5	32	M10	28.5
42-0220-01	63.5	9.5	7	56.5	49.5	36	M12	24.5
42-0220-02	76	12.5	9.5	66	64.5	50	M16	25
型号	J	K	L	M	N	P	Q	S
单作用缸 (S/A) 1个方向液压驱动, 弹簧复位								
42-0210-00	M6 x 1.0 X 6	10.5	12	20.5	15	55	16	39.5
42-0210-01	M8 x 1.25 X 8	13.5	18	25.5	15	62	19	47.5
42-0210-02	M10 x 1.5 X 13	16.5	23	30	18	76	25.5	63.5
双作用缸 (D/A) 两个方向液压驱动								
42-0220-00	M6 x 1.0 X 6	10.5	12	20.5	15	55	16	39.5
42-0220-01	M8 x 1.25 X 8	13.5	18	25.5	15	62	19	47.5
42-0220-02	M10 x 1.5 X 13	16.5	23	30	18	76	25.5	63.5

所有尺寸均毫米。

