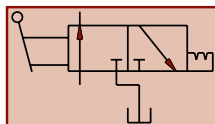
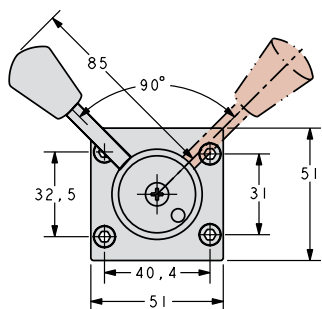


### 2位3通 手动阀, 电磁阀

- 手动或电动控制可选。
- 单作用系统的有效控制方案。
- 2-位3-通手动阀配备彩色手柄帽以区别于3-位4-通。
- 梭阀类型设计具有淬硬钢阀芯，铸钢阀体。



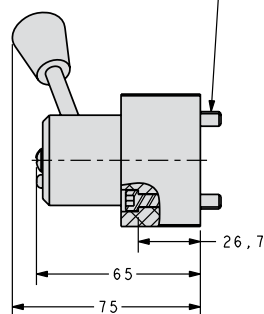
2位, 3通	
型号	
47-1142-20	
手动-CETOP安装	



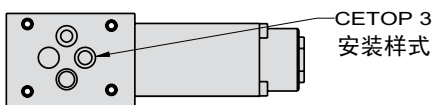
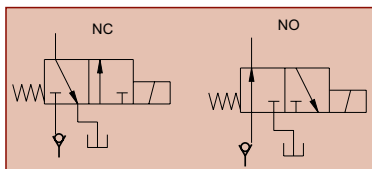
手柄可在每一个90°位置固定

47-1142-20 CETOP 3 安装样式

M5安装螺栓 (包括)

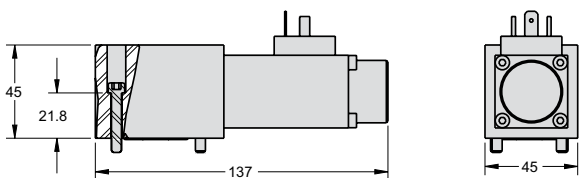


ILMV711402 REV D

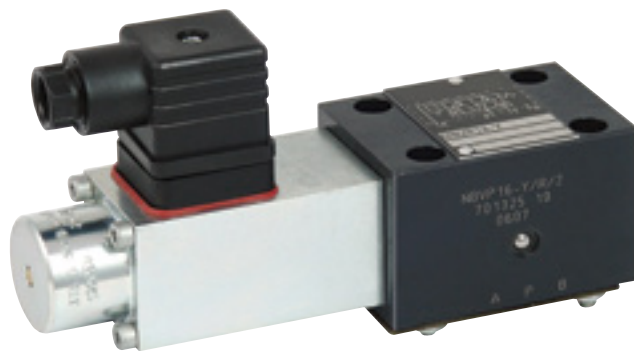


CETOP 3 安装样式

设计  
DIN 43 650  
包括阀连接器



ILMV711103 REV D



N-6

### 规格

型号	功能	电磁阀电压	消耗功率	负载率	最大循环率
47-1112-54	常开	24VDC	28 瓦特		
47-1112-13	常开	115VAC*	29 瓦特	100%	2000/hr
47-1115-03	常闭	24VDC	28 瓦特		
47-1115-05	常闭	115VAC*	29 瓦特		

\* 同时供应校正连接器以保证阀的合理运行。对于使用其它连接器我们不提 供质保。

注: 所有VektorFlo® 特殊功能的阀的系统  
最大流量为5.7l/min.

超过流量无质保。

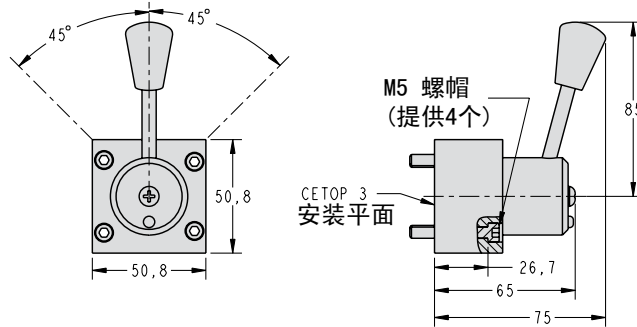
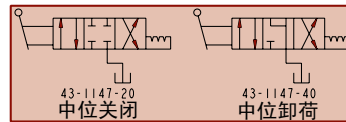


# 方向控制阀

## 3位4通手动阀

### 3位4通手动阀

- 这些阀能提供有效控制双作用夹具系统所需的各种特征。(反之它们也可用来控制单作用系统。)
- 泄漏率极低(每分钟每个密封4滴) 压力平衡密封和锥芯阀设计。
- 通过压力和弹簧, 热处理和提升部件被装载于淬火钢上, 耐磨面可在成千上万次循环中有效控制流体。
- 旋转手柄操作。内部的缓和和转子啮合定位, 保证内部转动部位的正确排列。
- 广泛使用抗磨滚动轴承, 即使在 350bar (35MPa) 下运转时, 旋转手把毫不费力。
- 所有阀体本体都是轻质铝合金, 并且配有标准长度的安装螺栓。



注意: 手柄和阀帽可以在如图所示 90° 或 180° 位置重新定位。

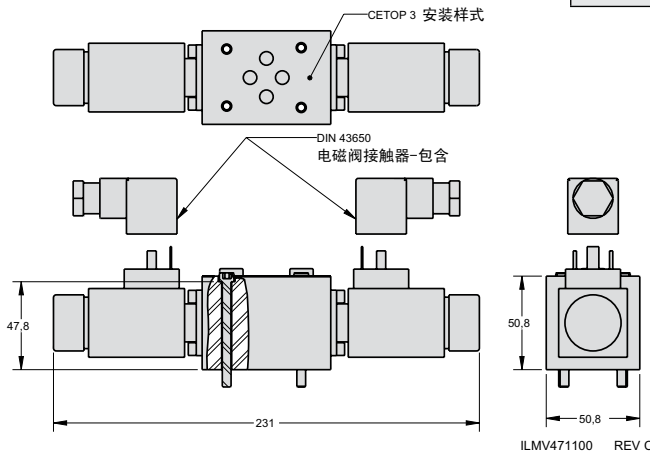
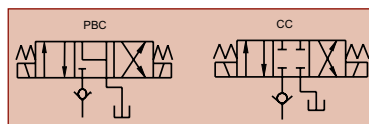
ILMV711102 REV C

注: 所有VektorFlo® 特殊功能的阀的系统  
最大流量为5.7l/min。

超过流量无质保。

### 规格

型号	中心	密封件	流体最大温度	流体最大流量	油箱口压力
43-1147-20	中位关闭	丁腈橡胶 聚四氟乙烯	70° C	5.7 l/min	17bar (1.7MPa)
43-1147-40	中位卸荷	丁腈橡胶 聚四氟乙烯	70° C	5.7 l/min	17bar (1.7MPa)



N-7

### 规格

型号	功能	电磁阀接头型号	电磁阀电压	消耗功率	能率级别
47-1123-21	中位关闭	85-5342-91	24V DC	27.6	100%
47-1123-40	中位卸荷	85-5342-91	24V DC	27.6	