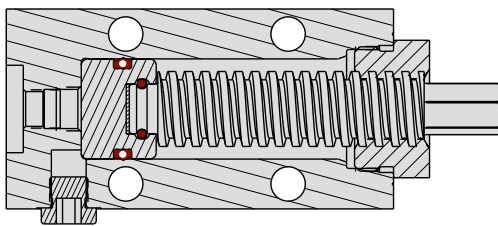


螺纹体和块形式

- 对小系统进行简单、便宜的动力供给。
- 用在手动夹具上时，其动力完全适用于支撑缸。
- 精密螺母带动重载螺杆，更快更精确。（最大转速：500RPM）。
- 块形式用螺栓连接，螺纹体式可用两个锁紧螺母安装在隔离壁上。



ILMV558100 REV A

最大工作压力..... 350bar (35 MPa)
 最大驱油..... 26 cm³
 每转驱油..... 2,1 cm³
 外壳材质..... BHC 处理的合金钢
 螺纹..... 硬质梯形螺纹

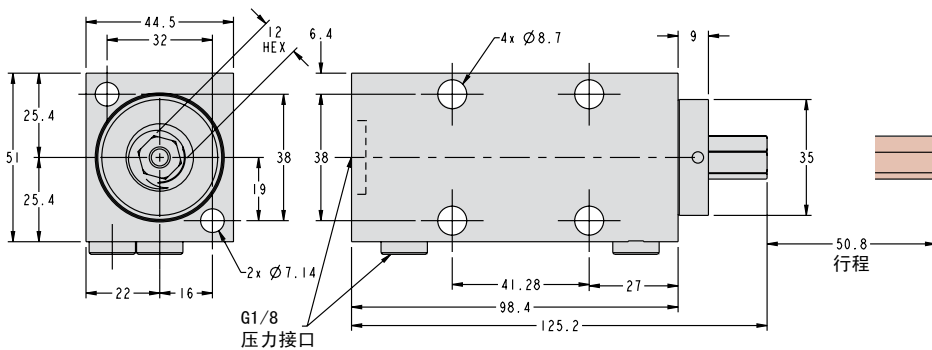
说明：我们建议所有螺旋泵上安装一个软管

施加的扭矩 产生近似 输出压力

扭矩 (Nm)	压力 (MPa)
13.5	70bar (7)
27.0	140bar (14)
34.0	205bar (20.5)
40.5	275bar (27.5)
47.5	350bar (35)

不要超过50Nm扭矩。过度的扭矩将造成压力增高，也许会损坏下游元件和增加对操作者伤害的风险。

J-10

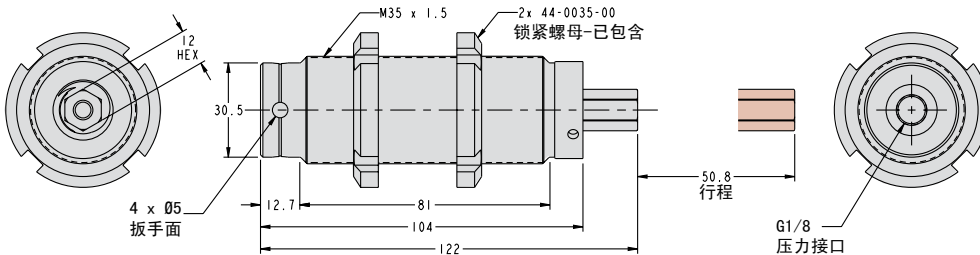


块形式螺旋泵型号45-5890-00

ILMV558101 REV D

块形式螺旋泵

型号
45-5890-00



螺纹体螺旋泵 45589001

ILMV558102 REV A

螺纹体螺旋泵

型号
45-5890-01

