

推拉缸

螺纹体缸规格

单作用和双作用

- 几种夹紧力可供选择2.1至24.9kN。
- 单作用活塞弹簧伸出，液压缩进。
- 外形尺寸有几种规格，可供选择。
- 直线导向型产品可作为旋转缸订货，G-21。

铬质硬化合金钢活塞比其它牌子产品运行时间更长，摩擦和损耗更小。

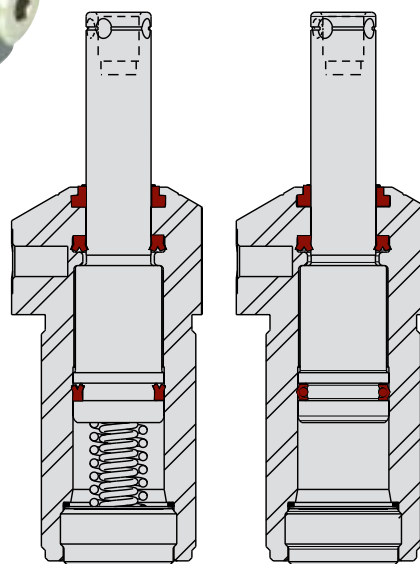
G系列标准连接简单易用。

带青铜过滤器的通气孔为油缸提供了一个呼吸口，并有助于防止切屑经过防尘圈进入（可用作通气孔和双作用缸的松开口）。

专利密封设计减少了泄漏，并提高了密封件寿命，缸更加可靠。

螺纹活塞杆端允许连接旋转臂、机构或远程执行器。

推/拉缸没有螺钉。



1LMV150108 REV C

规格

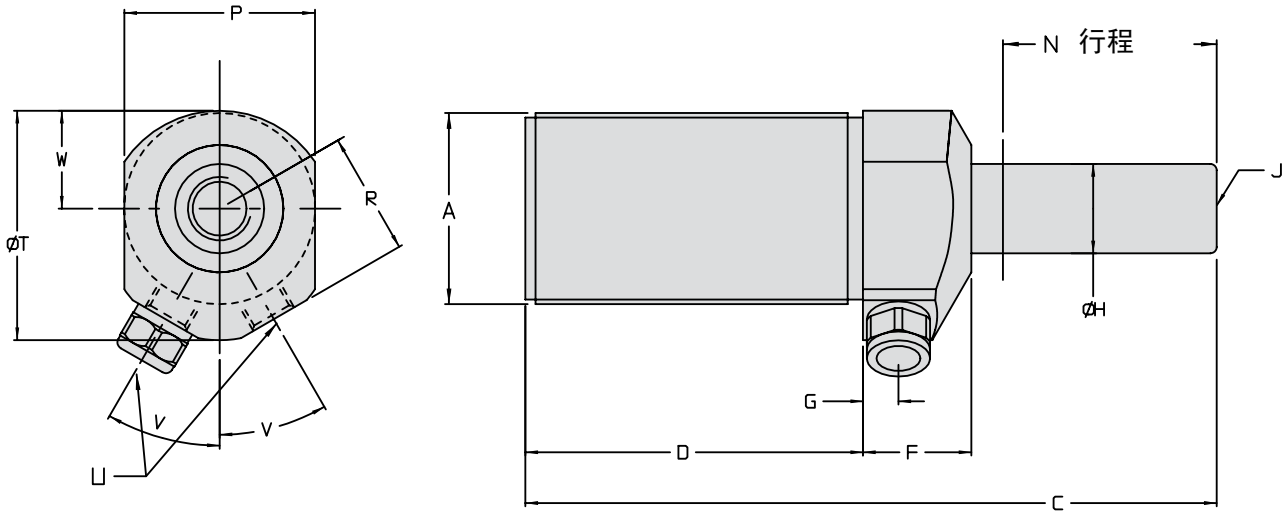
型号	缸夹紧力* (kN)		行程 (mm)	缸体螺纹	有效活塞面积 (cm ²)		用油量 (cm ³)	
	伸出	缩进			伸出	缩进	伸出	缩进
单作用缸 (S/A) 1个方向液压驱动, 弹簧复位								
42-5010-51	N/A	2.1	14.5	M28 x 1.5	N/A	0.63	N/A	0.92
42-5010-91	N/A	6.2	20	M38 x 1.5	N/A	1.90	N/A	3.82
42-5011-31	N/A	13.7	29.5	M48 x 1.5	N/A	4.04	N/A	11.9
42-5018-00	N/A	24.9	42	M65 x 1.5	N/A	7.60	N/A	32
双作用缸 (D/A) 两个方向液压驱动								
42-5020-51	5.3	2.1	14.5	M28 x 1.5	1.61	0.63	2.3	0.92
42-5020-91	13.3	6.2	20	M38 x 1.5	3.88	1.90	7.8	3.82
42-5021-31	27.1	13.7	29.5	M48 x 1.5	7.92	4.04	23	11.9
42-5028-00	53.3	24.9	42	M65 x 1.5	15.52	7.60	65.4	32

* 夹紧力是在350bar (35MPa) 最大运行压力下下列出的。通过调节液压可调节输出力。使用下列方程，确定适当的输出力：有效活塞面积乘以输入压力=夹紧力。因为摩擦和/或复位弹簧因素，实际力可能与计算值有些不同。



推拉缸

螺纹体尺寸



ILMV150111 REV B

G-3

尺寸

型号	A	C	D	F	G	H	J
单作用缸 (S/A) 1个方向液压驱动, 弹簧复位							
42-5010-51	M28 x 1.5	102	44	25.5	13	11.13	M6 X 1.0 X 7
42-5010-91	M38 x 1.5	134	60	31	13	15.88	M10 X 1.5 X 12
42-5011-31	M48 x 1.5	172	79	32	13	22.23	M12 X 1.75 X 13
42-5018-00	M65 x 1.5	236	115.5	34	13	31.71	M16 X 2.0 X 19
双作用缸 (D/A) 两个方向液压驱动							
42-5020-51	M28 x 1.5	102	44	25.5	13	11.13	M6 X 1.0 X 7
42-5020-91	M38 x 1.5	134	60	31	13	15.88	M10 X 1.5 X 12
42-5021-31	M48 x 1.5	172	79	32	13	22.23	M12 X 1.75 X 13
42-5028-00	M65 x 1.5	236	115.5	34	13	31.71	M16 X 2.0 X 19
型号	N	P	R	T	U	V	W
单作用缸 (S/A) 1个方向液压驱动, 弹簧复位							
42-5010-51	14.5	32	20.5	38	G 1/8	25°	14
42-5010-91	20	38	26	47.5	G 1/8	35°	19.5
42-5011-31	29.5	47.5	31.5	60	G 1/4	30°	25.5
42-5018-00	42	65	37	73	G 1/4	30°	33
双作用缸 (D/A) 两个方向液压驱动							
42-5020-51	14.5	32	20.5	38	G 1/8	25°	14
42-5020-91	20	38	26	47.5	G 1/8	35°	19.5
42-5021-31	29.5	47.5	31.5	60	G 1/4	30°	25.5
42-5028-00	42	65	37	73	G 1/4	30°	33

所有尺寸均毫米。

