



### 标准特征

专用防尘圈将切屑和杂质阻止在缸的外面。

铬质硬化合金钢活塞比其它牌子产品运行时间更长，摩擦和损耗更小。

带青铜过滤器的通气孔为缸提供了一个呼吸口，并有助于防止切屑经过防尘圈进入（可用作通气孔和双作用缸的回油口）。

缸体的BHC™（黑色硬质涂层）有助于防止缸体受到刮擦，特别是出现高压或脚踏荷载时，性能更优于其它牌子产品。

所有的密封设计减少了泄漏，并提高了密封件寿命，缸更加可靠。

### 这些缸的压板应用意图是什么？

他们意图用来开动远程机构，推动压板或通常使用可拆除的“C”型垫片作为手动抓装配，拉缸自动动作。

### 我需要非旋转式缸，怎样获得带导向的拉缸呢？

请使用旋转缸部分（即第C13-C28部分），直线运动导向槽内，订购所需旋转缸的尺寸。即可实现偶然性的愿望，或者你也可以对许多应用情况另外增加导向装置。

### 我需要拉楔，但是在松开液压楔机构时出现了问题。怎样解决这一问题呢？

最好的解决办法是使用双作用推/拉缸拉楔。它将给你一个约2:1的推力，提供足够大的力克服楔形作用。

### 我想让工件定位器消失，怎样才能办到呢？

您可将它安装在单作用或双作用推/拉缸上。如果有导引衬套或其它的摩擦机构，亦或如果短时间内需要伸出，则通常使用双作用缸。当伸出时，在适当位置的定位器将帮助您固定工件。固定好后您只需要启动拉缸，将定位器拉出。

### 我需要将工件挤在夹具上的固定支撑上，然后缩回弹性活塞杆。你们有什么办法吗？

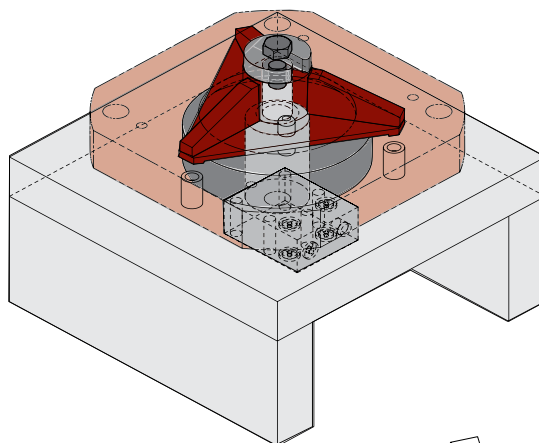
有。你可以使用单作用拉缸作为杆状行程块将工件定位，然后将他们拉出来进行加工。这通常在单液压回路中就可办到，令您的控制非常简单。当把拉缸作为行程块时，请务必在拉缸上使用坚硬的触点。

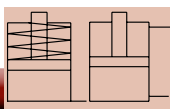
### 我注意到你们没有双作用块形拉缸。为什么没有？

双作用块形拉缸和双作用块形缸一样。请订购双作用块形缸。结构变化不大，我们不会提供不同型号的缸。

### 我需要手动为旋转缸定向。清理工件所需的旋转量随工件而变化。我也可使用大点的行程。能帮我吗？

可能。如果工件的触点位置不是很重要，您可使用单作用缸作为手动定向旋转缸。记住当它向下运动时，旋臂没有导向。较大的行程取决于操作人员在松开位置“平稳”的因为很难旋转油缸，然后在工件上就可以用全部行程拉旋臂。当上部增压放置，避免使用双作用缸。





# 推拉缸

## 螺纹体缸规格

### 单作用和双作用

- 几种夹紧力可供选择2.1至24.9kN。
- 单作用活塞弹簧伸出，液压缩进。
- 外形尺寸有几种规格，可供选择。
- 直线导向型产品可作为旋转缸订货，G-21。

铬质硬化合金钢活塞比其它牌子产品运行时间更长，摩擦和损耗更小。

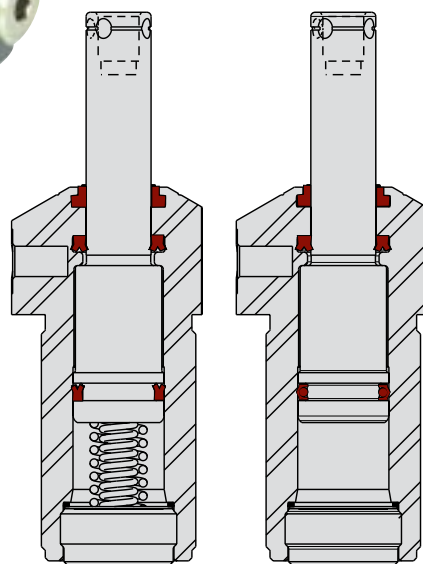
G系列标准连接简单易用。

带青铜过滤器的通气孔为油缸提供了一个呼吸口，并有助于防止切屑经过防尘圈进入（可用作通气孔和双作用缸的松开口）。

专利密封设计减少了泄漏，并提高了密封件寿命，缸更加可靠。

螺纹活塞杆端允许连接旋转臂、机构或远程执行器。

推/拉缸没有螺钉。



ILMV150108 REV C

## 规格

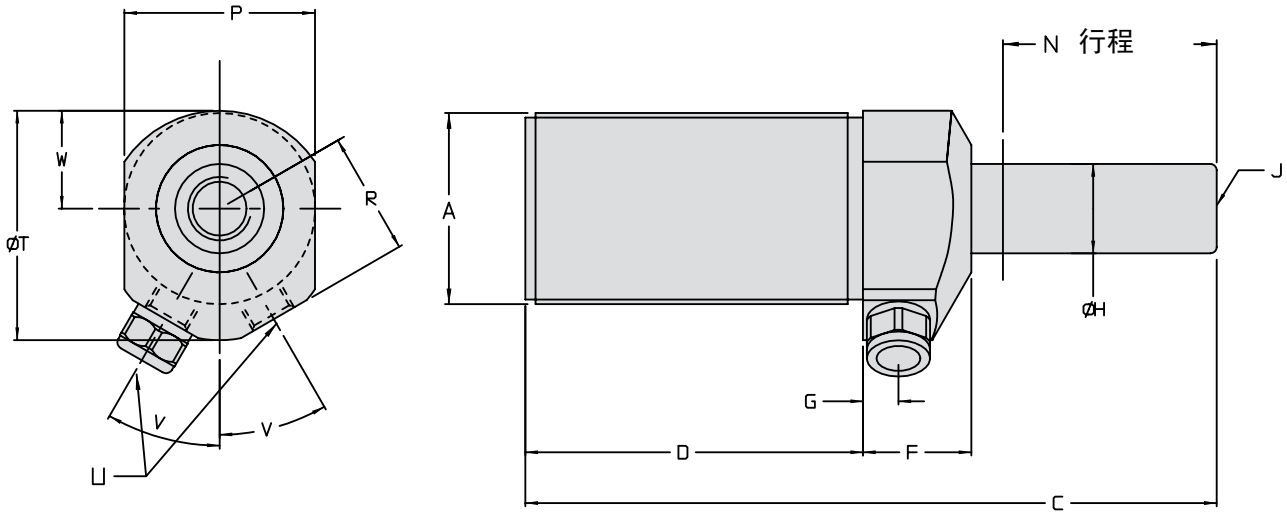
型号	缸夹紧力* (kN)		行程 (mm)	缸体螺纹	有效活塞面积 (cm <sup>2</sup> )		用油量 (cm <sup>3</sup> )	
	伸出	缩进			伸出	缩进	伸出	缩进
单作用缸 (S/A) 1个方向液压驱动, 弹簧复位								
42-5010-51	N/A	2.1	14.5	M28 x 1.5	N/A	0.63	N/A	0.92
42-5010-91	N/A	6.2	20	M38 x 1.5	N/A	1.90	N/A	3.82
42-5011-31	N/A	13.7	29.5	M48 x 1.5	N/A	4.04	N/A	11.9
42-5018-00	N/A	24.9	42	M65 x 1.5	N/A	7.60	N/A	32
双作用缸 (D/A) 两个方向液压驱动								
42-5020-51	5.3	2.1	14.5	M28 x 1.5	1.61	0.63	2.3	0.92
42-5020-91	13.3	6.2	20	M38 x 1.5	3.88	1.90	7.8	3.82
42-5021-31	27.1	13.7	29.5	M48 x 1.5	7.92	4.04	23	11.9
42-5028-00	53.3	24.9	42	M65 x 1.5	15.52	7.60	65.4	32

\* 夹紧力是在350bar (35MPa) 最大运行压力下列出的。通过调节液压可调节输出力。使用下列方程，确定适当的输出力：有效活塞面积乘以输入压力=夹紧力。因为摩擦和/或复位弹簧因素，实际力可能与计算值有些不同。



# 推拉缸

螺纹体尺寸



ILMV150111 REV B

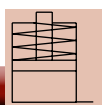
G-3

## 尺寸

型号	A	C	D	F	G	H	J
单作用缸 (S/A) 1个方向液压驱动, 弹簧复位							
42-5010-51	M28 x 1.5	102	44	25.5	13	11.13	M6 X 1.0 X 7
42-5010-91	M38 x 1.5	134	60	31	13	15.88	M10 X 1.5 X 12
42-5011-31	M48 x 1.5	172	79	32	13	22.23	M12 X 1.75 X 13
42-5018-00	M65 x 1.5	236	115.5	34	13	31.71	M16 X 2.0 X 19
双作用缸 (D/A) 两个方向液压驱动							
42-5020-51	M28 x 1.5	102	44	25.5	13	11.13	M6 X 1.0 X 7
42-5020-91	M38 x 1.5	134	60	31	13	15.88	M10 X 1.5 X 12
42-5021-31	M48 x 1.5	172	79	32	13	22.23	M12 X 1.75 X 13
42-5028-00	M65 x 1.5	236	115.5	34	13	31.71	M16 X 2.0 X 19
型号	N	P	R	T	U	V	W
单作用缸 (S/A) 1个方向液压驱动, 弹簧复位							
42-5010-51	14.5	32	20.5	38	G 1/8	25°	14
42-5010-91	20	38	26	47.5	G 1/8	35°	19.5
42-5011-31	29.5	47.5	31.5	60	G 1/4	30°	25.5
42-5018-00	42	65	37	73	G 1/4	30°	33
双作用缸 (D/A) 两个方向液压驱动							
42-5020-51	14.5	32	20.5	38	G 1/8	25°	14
42-5020-91	20	38	26	47.5	G 1/8	35°	19.5
42-5021-31	29.5	47.5	31.5	60	G 1/4	30°	25.5
42-5028-00	42	65	37	73	G 1/4	30°	33

所有尺寸均毫米。





# 推拉缸

## 块形拉缸规格

### 单作用

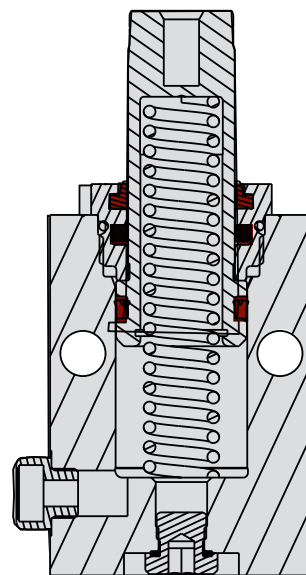
- 不需要安装工具，仅用螺栓就可以将缸固定在适当位置，从而保证拉缸正常运作。
- 通过调节输入压力可以调节夹紧力，调节范围为：缸的最小夹紧力到最大夹紧力。
- 通常伸出活塞为驱动夹紧机构、设备操作 或弹簧压具消失提供简单装置。

螺纹活塞端允许制定附件处理或使用螺栓拉动“C”型垫片。

铬质硬合金钢活塞比其它牌子产品运行时间更长，摩擦和损耗更小。

带青铜过滤器的通气孔为缸提供了一个通气口，并有助于防止切屑经过防尘圈进入。

特殊设计的弹簧使用时间更长，几乎不需要维修。



ILMV201102 REV D

G-4

### 规格

型号	缸夹紧力 (kN)	行程 (mm)	缸体尺寸 (mm)	扩展高度 (mm)	活塞面积 (cm <sup>2</sup> )	用油量 (cm <sup>3</sup> )
	缩进				缩进	缩进
单作用缸 (S/A) 1个方向液压驱动，弹簧复位						
42-5111-01	5.9	25.5	44.5 x 51	109	1.7	4.4
42-5111-02		51		163.5		8.8
42-5111-51	17.5	25.5	51 x 63.5	111	5.0	12.7
42-5111-52		51		165		25.4

\*\* 缸夹紧力是在350bar (35MPa) 最大运行压力下列出的。通过调节液可调节输出压力。使用下列方程，确定适当的输出力：有效活塞面积乘以输入压力=夹紧力。因为摩擦和/或弹簧回位因素，实际作用力可能与计算值有些不同。



