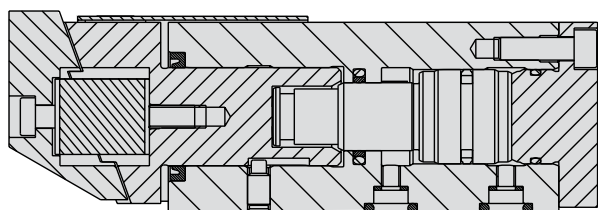


下拉式夹钳，双作用的规格和尺寸



ILMV153110 REV D

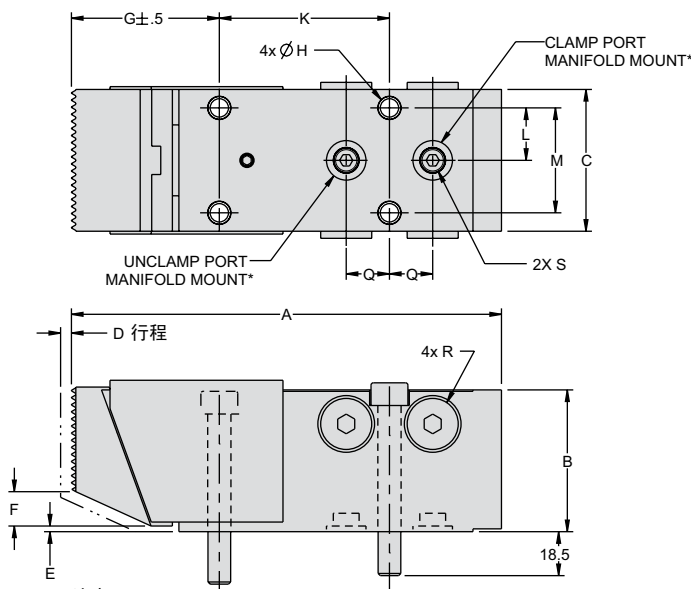


双作用下拉式夹钳

- 应用在边缘夹紧的场所。
- 抛光调质钢本体和表面硬化活塞，使寿命延长。
- 产生直进夹紧动作，配合下拉力将工件夹住向下拉。
- 下拉力约为各自夹紧力的1/3。
- 标准产品有锯齿状硬质夹钳，配安装螺栓。也可选用E-7页上的钳口。
- 夹紧螺栓处有防尘圈防止杂质进入。
- 配置有4个锁紧螺栓。
- 管式连接板式连接供油。

双作用设计确保自动释放或时间临界运行下的释放。

通过接头连接夹钳和活塞，避免了向活塞引入弯矩，并延长夹具寿命。



注意：
垂直移动是受限制的。
所以行程“E”不能超过。

* FOR MANIFOLD MOUNTING, REMOVE THE M5 SCREW AND SEALING WASHER AND INSTALL THE INCLUDED O-RING.

ILMV153107 REV E

E-6

规格

型号	夹紧力 (kN)		行程 D (mm)	用油量 (cm³)		安装螺钉 4件	最大扭矩 (Nm)	重量 (g)
	夹紧	松开		夹紧	松开			
双作用缸 (D/A) 两个方向液压驱动								
41-5320-20	20	9.6	10	4.9	2.5	M8 x 60	25	2900

尺寸

型号	A	B	C	D	E	F	G	H	K	L	M	Q	R	S
双作用缸 (D/A) 两个方向液压驱动														
41-5320-20	156	50	50	10	3	14	56.5	8.5	60	18.5	37	15.25	G 1/4	M5

为有良好的密封. 所有的配合面平面度为 0.08毫米范围内. 表面粗糙度为1.6 μm R_a.

所有尺寸均毫米。

注意：安装螺栓时，力不可太大，遵守最大许可扭矩。
对于板式安装，移去M5螺丝和密封垫，装上O型圈



专用夹钳

下拉式夹钳爪

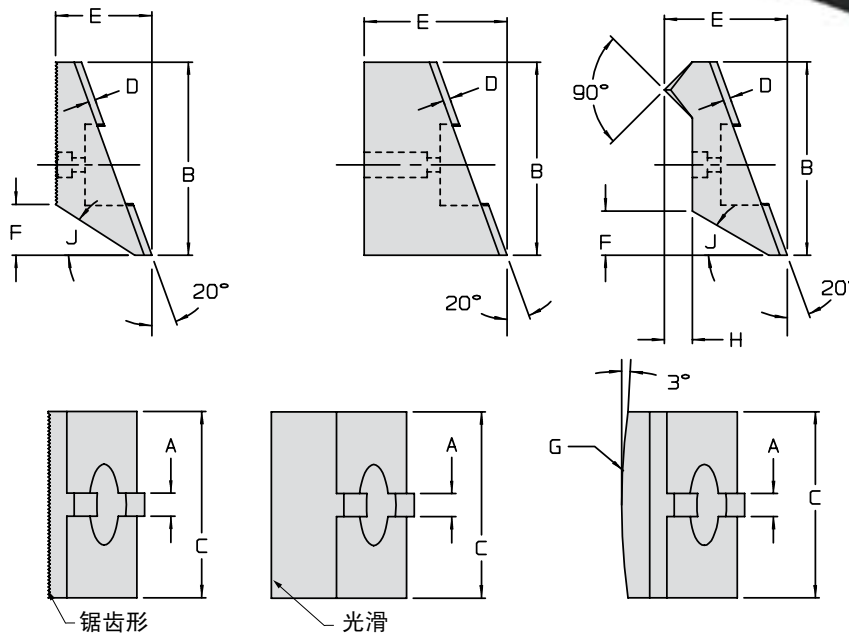
下拉式夹钳爪

- 调质硬化钢
除光滑钳口外。
- 使用标准夹紧力，
锯齿面夹爪适用于
所有工件。
- 光滑夹爪不需硬化处理，
对于敏感工 件，夹爪可制
成任意形状或抹平式。
- 带有夹边的夹钳更适合于
带有粗糙和
不平整表面的工件。



E-7

本页中列出的专用夹钳都可选用（标准额外成本）。这些结构可满足最特殊的应用，减少特殊订货的高额成本。



ILMV153106 REV B

所有尺寸均毫米。

尺寸

夹爪型号	夹钳型号	A	B	C	D	E ± 0.5	F	G	H	J
锯齿形夹爪										
41-5305-01	41-5311-05	6	29.5	30	2.5	22	3	-	-	15°
41-5320-01	41-5311-20	10	50	50	3	31.5	14	-	-	30°
41-5332-01	41-5320-20	10	65	65	3	37	17.5	-	-	30°
41-5350-01	41-5311-50	10	80	80	3	39.5	19	-	-	30°
光滑夹爪										
41-5305-02	41-5311-05	6	29.5	30	2.7	32	-	-	-	-
41-5320-02	41-5311-20	10	50	50	3	41.5	-	-	-	-
41-5332-02	41-5320-20	10	65	65	3	52	-	-	-	-
41-5350-02	41-5311-50	10	80	80	3	59.5	-	-	-	-
带夹紧面夹爪										
41-5305-03	41-5311-05	6	29.5	30	2.7	27	4	300	5	15°
41-5320-03	41-5311-20	10	50	50	3	39.5	14	200	8	30°
41-5332-03	41-5320-20	10	65	65	3	47	17	300	10	30°
41-5350-03	41-5311-50	10	80	80	3	51	19	300	12	30°

