

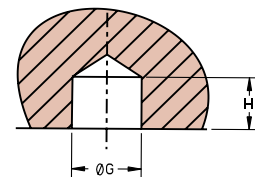
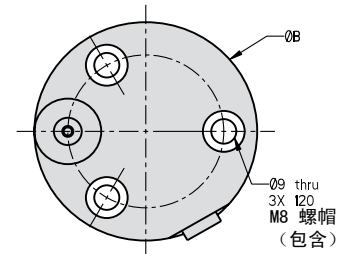
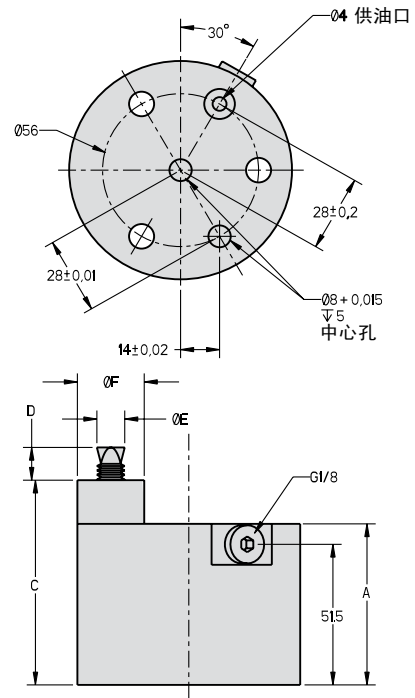
下拉式偏心涨紧缸

- 可安全同作5面加工，而没有夹紧干涉。
- 工件装卸由操作设备进行。
- 供油可选用G1/8孔或板式连接方式。
- 碟型弹簧保证阶段下拉效果。

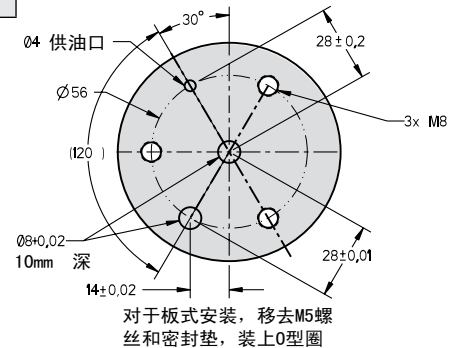
渗氮硬化的本体、衬套和拉杆保证寿命更长，运行无故障。

夹紧衬套分瓣，制造成锯齿形状，夹紧夹持孔。

这些下拉式缸也能充当工件的支撑表面和“Z”型定位器。



固定型孔，用于供油及中心定位



ILMV415712 REV B

规格

型号	垂直夹紧力 (kN)	允许的水平力 (kN)	衬套夹紧瓣径向力 (kN)	活塞直径 (mm)	工件孔直径 (G)	工件孔深度 (H)
单作用缸 (S/A) 1个方向液压驱动，弹簧复位						
41-5721-07	3.5	1	10	18	6.8 - 7.7	10
41-5721-08					7.8 - 8.7	
41-5721-09	5.3	1.5	15	22	8.8 - 9.7	10
41-5721-10					9.8 - 10.7	
41-5721-11	8.5	2.5	25	28	10.8 - 11.7	13
41-5721-12					11.8 - 12.7	
41-5721-13	11.5	3.5	35	32	12.8 - 13.7	13
41-5721-14					13.8 - 14.7	
型号	横向补偿/夹紧	最小夹紧边缘高度 (mm)	衬套膨胀	用油量 (cm ³)	允许的侧向力 (N)	重量 (g)
单作用缸 (S/A) 1个方向液压驱动，弹簧复位						
41-5721-07				50	50	2600
41-5721-08	+/- 0.25	6	1.4	1.0	50	2600
41-5721-09				80	80	2600
41-5721-10	+/- 0.25	7	1.4	1.5	80	2800
41-5721-11				2.5	120	2800
41-5721-12	+/- 0.25	8	1.4	2.5	120	2800
41-5721-13				3.2	150	2900
41-5721-14	+/- 0.25	9	1.4	3.2	150	2900

尺寸

型号	A	B	C +/-0.01	D	E	F
单作用缸 (S/A) 1个方向液压驱动，弹簧复位						
41-5721-07	59	80	75	9.5	6.6	24
41-5721-08					7.5	
41-5721-09	59	80	75	9.5	8.5	24
41-5721-10					9.5	
41-5721-11	59	80	75	12	10.5	24
41-5721-12					11.5	
41-5721-13	59	80	75	12	12.5	24
41-5721-14					13.5	

最大操作压力150bar (15MPa)

最小操作压力30bar (3MPa)

为有良好的密封。所有的配合面平面度为0.08毫米范围内。表面粗糙度为1.6 μm R_a。

