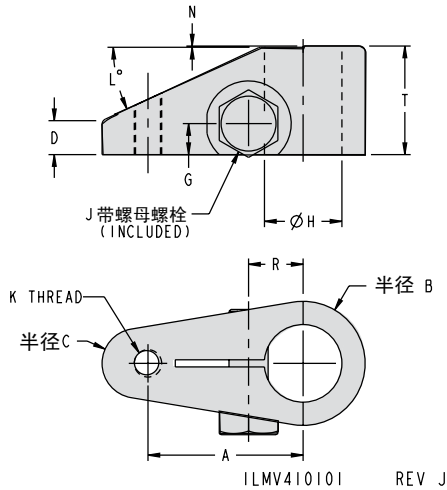


旋转缸旋臂

矮型缸延长臂，矮型缸标准臂



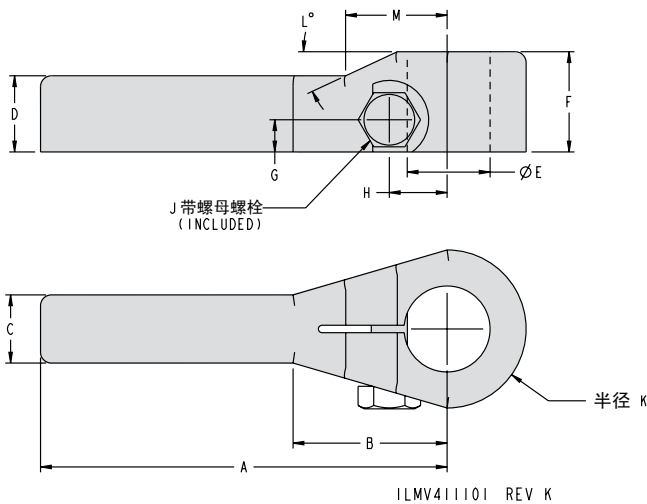
矮型缸标准旋臂尺寸

型号	缸夹紧力 (kN)	A	B	C	D	G	H	J	K	L	N	R	T
44-1031-00	22	63.5	25.5	14.5	16	12.5	31.75-31.80	M16 x 1.5	M12 x 1.75	25	0.5	22.5	44.5
44-1032-00	33	68	35	14.2	16.4	14.2	38.11-38.16	M16 x 1.5	M16 x 2	25	N/A	25.6	44.5

* 44-1031-00 配合使用的矮型旋转缸型号 41-4622-XX. 41-4222-XX.
无螺孔的旋臂订货型号是 91-5218-11

44-1032-00配合使用的矮型旋转缸型号 41-4633-XX. 41-4233-XX.
无螺孔的旋臂订货型号是 91-5221-06

注: 为44-1031-00和91-5218-11更换的螺栓型号是21-5000-24
为44-1032-00和91-5221-06更换的螺栓型号是21-5000-28



所有尺寸均毫米。

注意: 按照臂长0型3页的限制。

0-8

矮型缸延伸臂尺寸

型号	缸夹紧力 (kN)	A	B	C	D	E	F	G	H	J	K	L	M
44-1131-00	22	165	71.1	28.5	19	31.75-31.80	44.5	12.5	22.5	M16 x 1.5	25.5	25	71.1
44-1132-00	33	180.3	68.3	30.2	33.8	38.11-38.16	44.5	14.2	22.6	M16 x 1.5	35	25	44.9

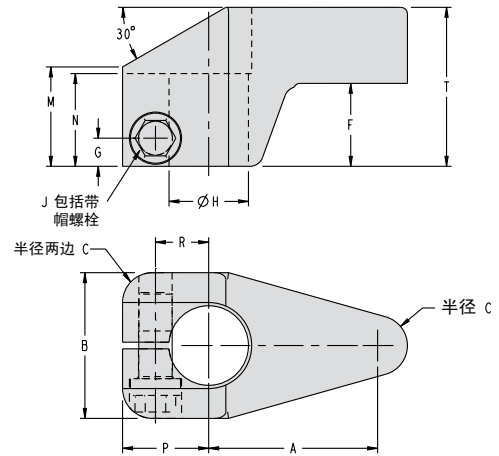
* 44-1131-00 配合使用的矮型旋转缸型号
41-4622-XX. 41-4222-XX

44-1132-00 配合使用的矮型旋转缸型号
41-4633-XX. 41-4233-XX

注: 为44-1131-00更换的螺栓型号是21-5000-24
为44-1132-00更换的螺栓型号是21-5000-28

旋转缸旋臂

矮型缸抬升臂, 矮型缸双头旋臂



ILMV414101 REV J

矮型缸抬升臂尺寸

型号	缸夹紧力 (kN)	A	B	C	F	G	H	J	M	N	P	R	T
44-1431-00	22	76	51	14.5	36.5	13.5	31.75-31.80	M16 x 1.5	44.5	38	38	22.5	70
44-1432-00	33	81	69.9	14.3	39.6	13.5	38.11-38.16	M16 x 1.5	44.5	45	41.3	25.6	76.2

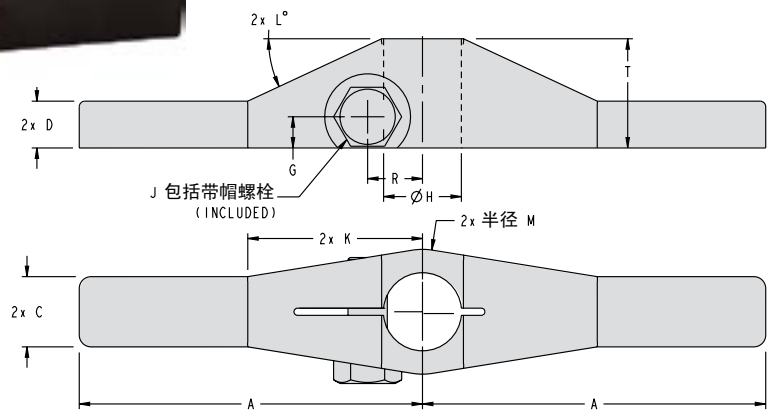
* 44-1431-00 配合使用的矮型旋转缸型号 41-4622-XX, 41-4222-XX

所有尺寸均毫米。

44-1432-00 配合使用的矮型旋转缸型号 41-4633-XX, 41-4233-XX

注: 请参阅C-12页建议的
时钟 特性螺纹孔位置。

注: 为 44-1431-00 和 44-1432-00 更换的螺栓型号是21-5000-25



ILMV412102 REV J

矮型缸双头旋臂尺寸

型号	缸夹紧力 (kN)	A	C	D	G	H	J	K	L	M	R	T
44-1231-00	22	140	28.5	19	12.5	31.75-31.80	M16 x 1.5	70.5	25	25.5	22.5	44.5
44-1232-00	33	180.3	30.2	33.8	14.2	38.11-38.16	M16 x 1.5	44.6	25	35	25.6	44.5

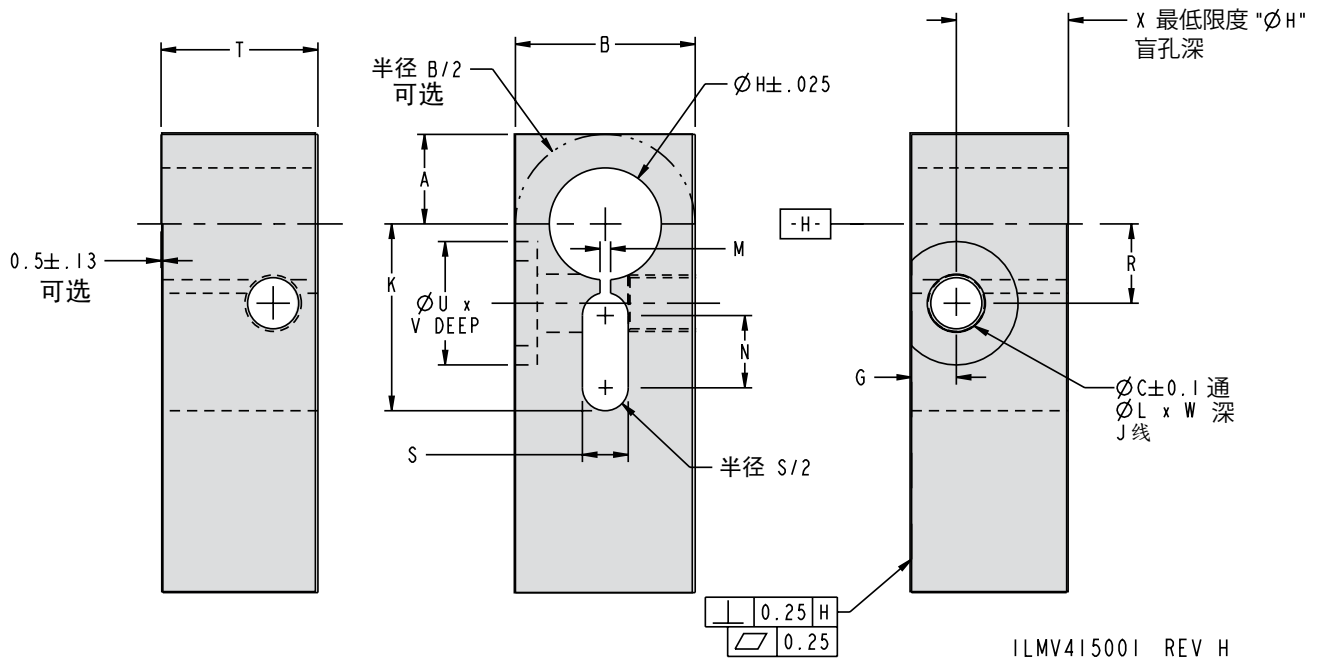
* 44-1231-00 配合使用的矮型旋转缸型号 41-4622-XX, 41-4222-XX.

44-1232-00 配合使用的矮型旋转缸型号 41-4633-XX, 41-4233-XX.

注: 为44-1231-00更换的螺栓型号是21-5000-24
为44-1232-00更换的螺栓型号是21-5000-28

旋转缸旋臂

建议自制矮型缸臂的尺寸



ILMV415001 REV H

用户必须钻螺孔使压臂在应用的适当位置/定位。

压臂时钟特性，见C-12页上详细的压臂时钟特性螺孔。

自制旋臂的建议加工尺寸

旋臂系列	缸夹紧力 (kN)	A	B	C	G	H	J	K	L	M	N	R	S	T	U	V	W	X		
		S/A	D/A	D/A																
对于自制矮型旋转缸臂建议的尺寸																				
44-1031-00	22	25.4	51	14.5	12.7	31.78	M16 x 1.5-6H	53	16.5	2.9	20.5	22.5	13	44.5	35	6.2	25.7	43.2	32.8	
44-1131-00																				
44-1231-00																				
44-1032-00	33	35	70	14.5	14.2	38.14	M16 x 1.5-6H	59	16.5	3.2	N/A	25.6	14.3	44.5	35	9.6	25.5	50.8	31.0	
44-1132-00																				
44-1232-00																				

所有尺寸均毫米。

注意：按照0-3页臂长限制。

适用于矮型标准、延伸和双头旋臂系列的六角头螺栓型号

44-1031-00, 44-1131-00, 和44-1231-00使用21-5000-24
44-1032-00, 44-1132-00, 和44-1232-00使用21-5000-28

