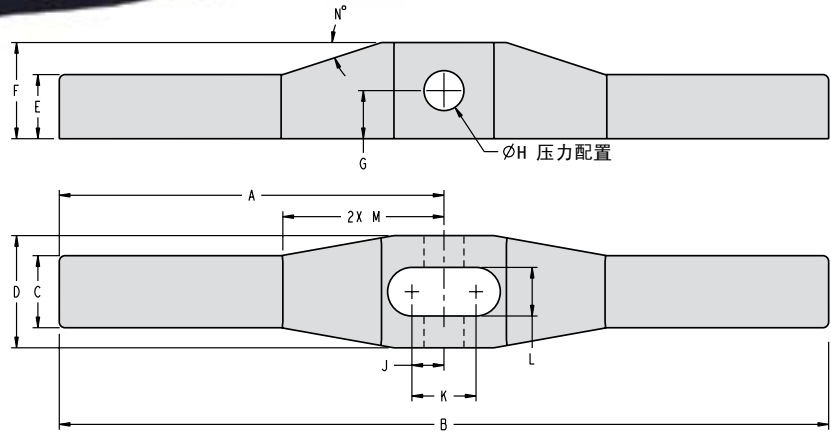


# 旋转缸旋臂

双头旋臂摇杆尺寸, 双头旋臂摇杆组件

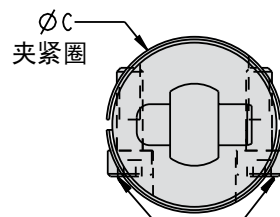
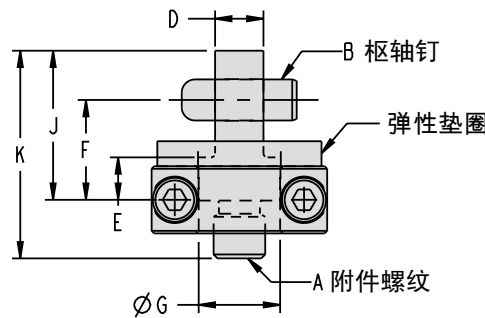


ILMV915200 REV C

## 摇杆臂尺寸

型号	缸夹紧力 (kN)	A	B	C	D	E	F	G	H	J	K	L	M	N
44-5205-08	2	54	108	10.4	15.9	8.7	11.7	5.8	6.4	4.6	9.1	6.4	29.7	13°
44-5209-08	4.9	76.2	152.5	14.3	22.2	12.7	19.1	9.5	7.9	6.4	12.7	9.5	44	18°
44-5213-08	11.6	108	216	19.1	31.8	15.9	28	14.3	11.1	8.9	17.8	13.5	62.7	25°

所有尺寸均毫米。



ILMV452000 REV D



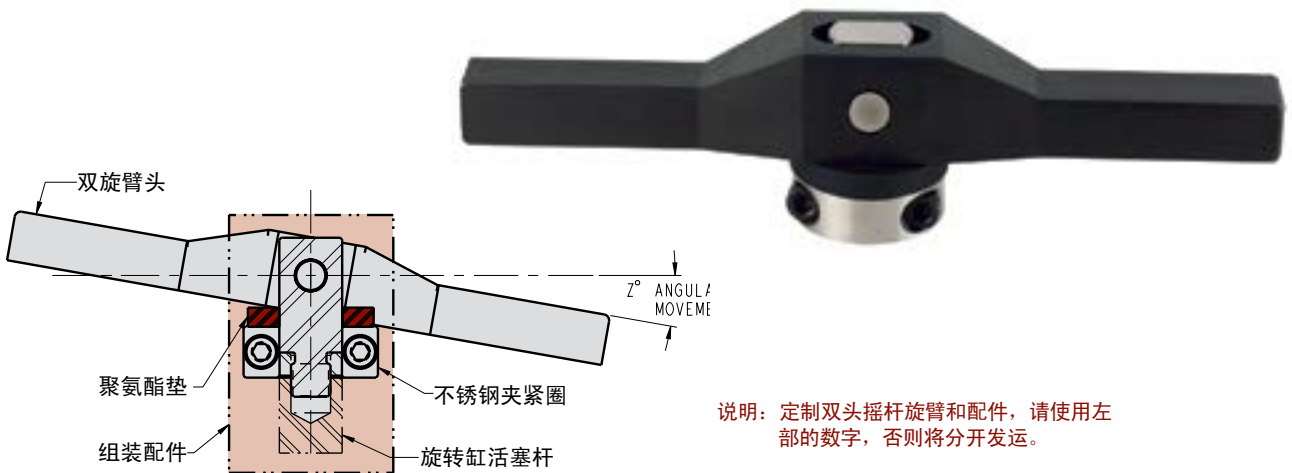
## 摇杆臂附件装配尺寸

型号	缸夹紧力 (kN)	A	B	C	D	E	F	G	H	J	K
44-5205-09	2	M6 x 1	Ø 6.4 x 15.9	24	6.2	6.6	14.7	11.2	M4 x 12	20.6	27
44-5209-09	4.9	M10 x 1.5	Ø 7.9 x 22.2	33.5	9.4	8.4	19.3	15.9	M5 x 16	29	41.1
44-5213-09	11.6	M12 x 1.75	Ø 11.1 x 31.8	41.5	13.3	7.6	26.7	22.2	M6 x 16	40.4	53.1



# 旋转缸旋臂

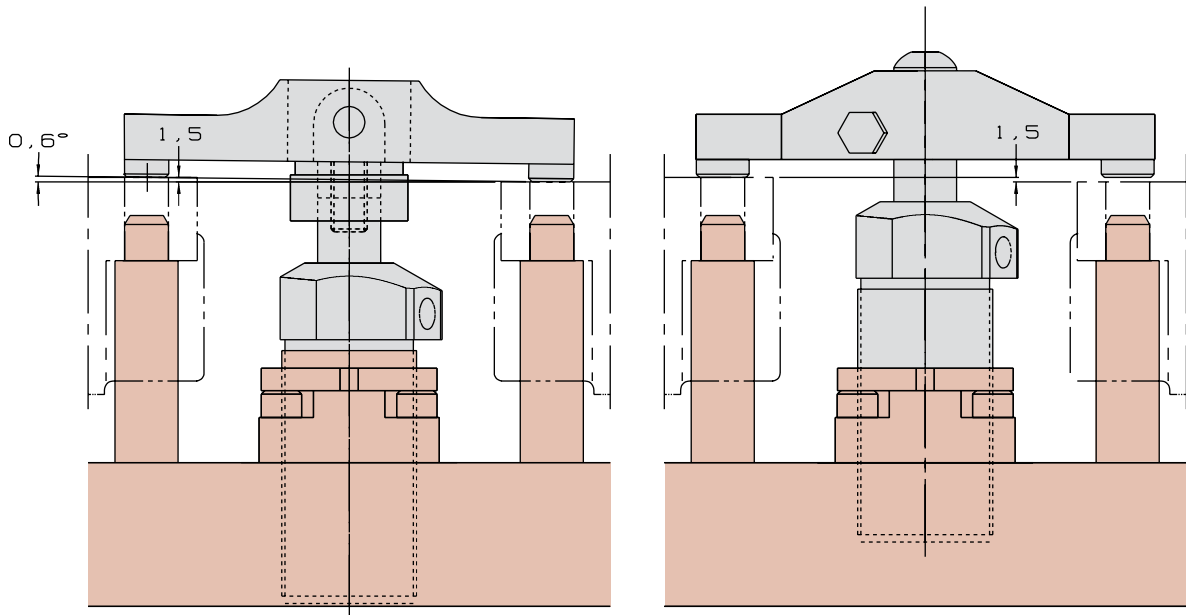
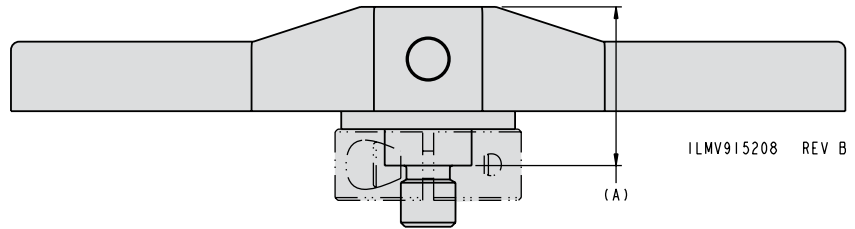
双头摇杆臂尺寸与应用



说明：定制双头摇杆旋臂和配件，请使用左部的数字，否则将分开发运。

ILMV412101 REV B

尺寸	
型号	Z
44-5205-10	10.3
44-5209-10	6.3
44-5213-10	5.8



左图中的双头摇杆臂在两端提供的作用力大小相等。

右图中的固定双头旋臂能向更高工件提供更大的作用力。

