

# 支撑缸

空气推动式规格

## 用于支撑薄壁件或应用在恶劣环境中

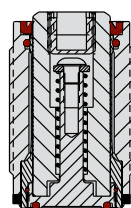
B-7

- 从4.4kN~55.6kN有四个型号可选，适于支撑薄壁件或应用。
- 应用于恶劣环境。
- 通常缩进活塞能为工件装载提供空间。利用空气压力推进，只需使用“轻拂”工件的力，然后液压“冻结”活塞定位。
- 因为附加的空气动力举起/接触力，较重的附件可以和空气推动支撑缸一起使用。

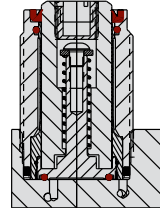
专用的大直径活塞和衬套能提供更大的刚性。

连续的气流可作为一个“弹簧”，该气流在加工时处于连接状态。“弹簧”效应有助于防止杂质进入活塞和衬套间。对于使用双作用缸时，这是一个良好的选择。当采用这种方式时应注意观察从活塞周围逸出的气泡。

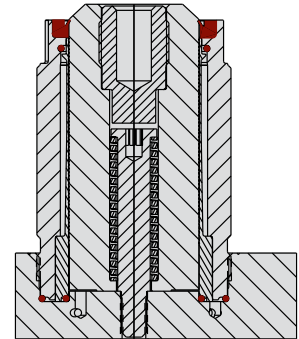
标准的G系列接口，备用螺栓安装的板式安装端面，密封O型圈位于支撑缸底座。底座可以拆除，直接用插装。更多插装式安装信息在B-9页。



空气推动  
插装式安装  
4.4kN & 11kN



空气推动  
底座固定  
4.4kN & 11kN



空气推动  
底座固定  
33.4kN & 55.6kN

ILMV100600 REV J

## 规格

型号	最大支撑力* (kN)	安装方式***	液压连接	接触力** (N)	行程 (mm)	底座尺寸 (mm)	缩进高度 (mm)	用油量 (cm <sup>3</sup> )
空气推动式支撑缸，空气压力顶起活塞，弹簧压缩，液压锁定								
41-0060-07	4.4	底座	G 1/8 端口	17.5	6.5	24 x 33.5 x 44.5	49.5	0.16
41-0061-07		插装式	内置油孔			N/A	41	
41-0060-06	11	底座	G 1/8 端口	35.5	9.5	25 x 41.5 x 59	61	0.33
41-0061-06		插装式	内置油孔			N/A	52.5	
41-0060-04	33.4	底座	G 1/8 端口	89	12.5	25 x 63.5 x 76	98	1.64
41-0060-05	55.6	底座	G 1/8 端口	253.5	19	31.5 x 89 x 97	114	4.26

\* 表中支撑力是在350 bar (35 MPa)最大运行压力情况下列出的。其他压力下的支撑能力请参阅图表ILMV100507和ILMV100508第B-8页。

\*\* 接触点压力在1.7 bar (0.17 MPa) 最大。安装一个适当尺寸的过滤调整器可以降低接触点压力。

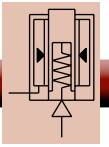
\*\*\* 对于插装式安装的型号，请看B-9页的插装式安装底孔尺寸图纸。

说明：最小流量压力是52bar (5.2MPa)

DIN ISO 2768 T1 和 T2 不适用  
对于最小的操作压力和容量产生请  
看B2页的模型容量图表

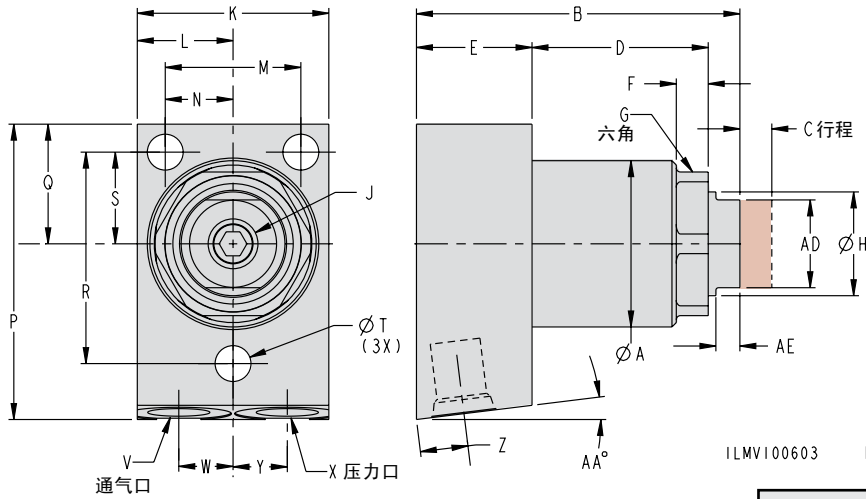


# 支撑缸



空气推动式尺寸

B-8

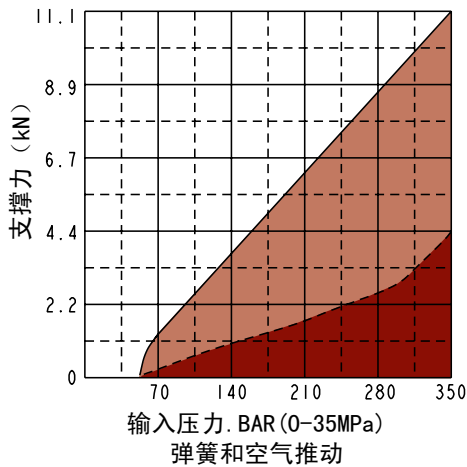


ILMVI00603 REV F

为有良好的密封. 所有的配合面平面度为 0.08毫米范围内. 表面粗糙度为1.6μm Ra.

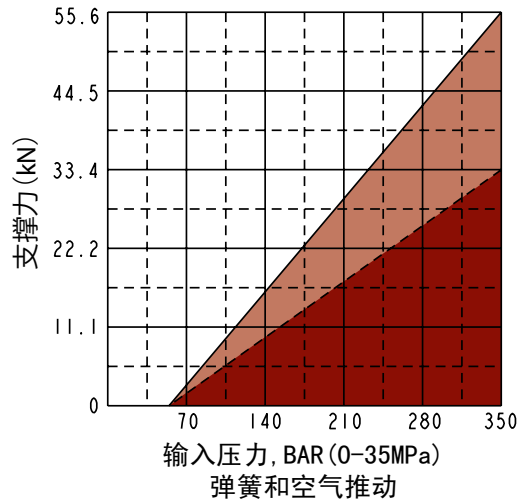
## 尺寸

型号	A	B	C	D	E	F	G	H	J	K	L	M		
空气推动式支撑缸, 空气压力顶起活塞, 弹簧压缩, 液压锁定														
41-0060-07	M26 x 1.5	49.5	6.5	25	24	5.5	23	16	M6 x 1 x 7.5	33.5	16.5	24.5		
41-0060-06	M35 x 1.5	61	9.5	33	25	6.5	30	20.5	M8 x 1.25 x 6	41.5	20.5	30		
41-0060-04	∅ 57	98	12.5	68.5	25	12.5	50	38	M12 x 1.75 x 15	63.5	31.5	52.5		
41-0060-05	∅ 76	114	19	76	31.5	12.5	70	51	M16 x 2 x 20	89	44.5	73		
型号	N	P	Q	R	S	T	V	W	X	Y	Z	AA	AD	AE
空气推动式支撑缸, 空气压力顶起活塞, 弹簧压缩, 液压锁定														
41-0060-07	12	44.5	17.5	31	13	5.5	G 1/8	9	G 1/8	9	8.5	7	N/A	N/A
41-0060-06	15	59	24	43	18	7	G 1/8	10	G 1/8	10	8.5	7	N/A	N/A
41-0060-04	26	76	31.5	61	26	7	G 1/8	16	G 1/8	16	10.3	N/A	28.5	4
41-0060-05	36.5	97	44.5	81.5	36.5	9	G 1/8	24	G 1/8	24	10.3	N/A	41.5	4



4.4 kN	11 kN
型号	型号
41-0051-07	41-0051-06
41-0050-07	41-0050-06
41-0061-07	41-0061-06
41-0060-07	41-0060-06

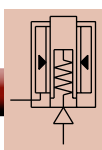
ILMVI00507 REV D



33 kN	55 kN
型号	型号
41-0050-04	41-0050-05
41-0060-04	41-0060-05

ILMVI00508 REV D





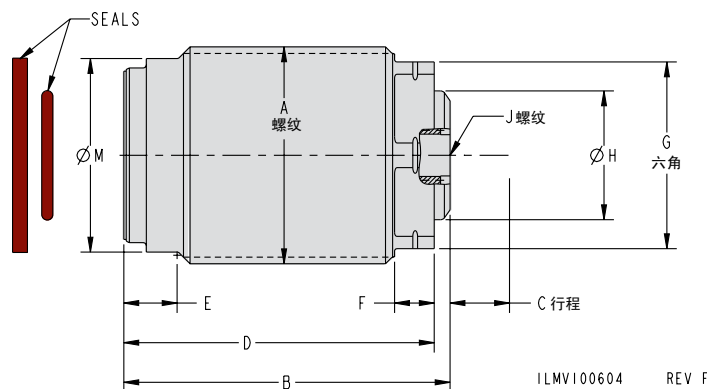
# 支撑缸

空气推动式尺寸

B-9

## 安装底孔检查清单

- 确认所选缸的能力
- 注意密封表面处理要求
- 最小深度规格尺寸代表标准Vektek底座尺寸的标称深度
- 确认安装底孔图纸是适合所使用的型号
- 当切削螺纹时，注意规定的螺纹度
- 当使用底锥工具时，可能需要修改
- 当手动攻丝螺纹时，垂直度是至关重要的
- “液体”通道位于外径和“通气口”通道位于中心。



## 插装式安装

型号	A	B	C	D	E	F	G	H	J	M
支撑缸，空气顶出，插装										
41-0061-07	M26 x 1.5	41	6.5	40.5	7.5	5.5	23	16	M6 x 1 x 7.5	24
41-0061-06	M35 x 1.5	52.5	9.5	49.5	8.5	6.5	30	20.5	M8 x 1.25 x 6	31

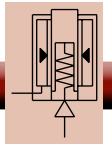
所有尺寸均毫米。

DIN ISO2768 T1 和 T2 不适用

为有良好的密封. 所有的配合面平面度为  
0.08毫 米范围内. 表面粗糙度为1.6 μm R<sub>a</sub>

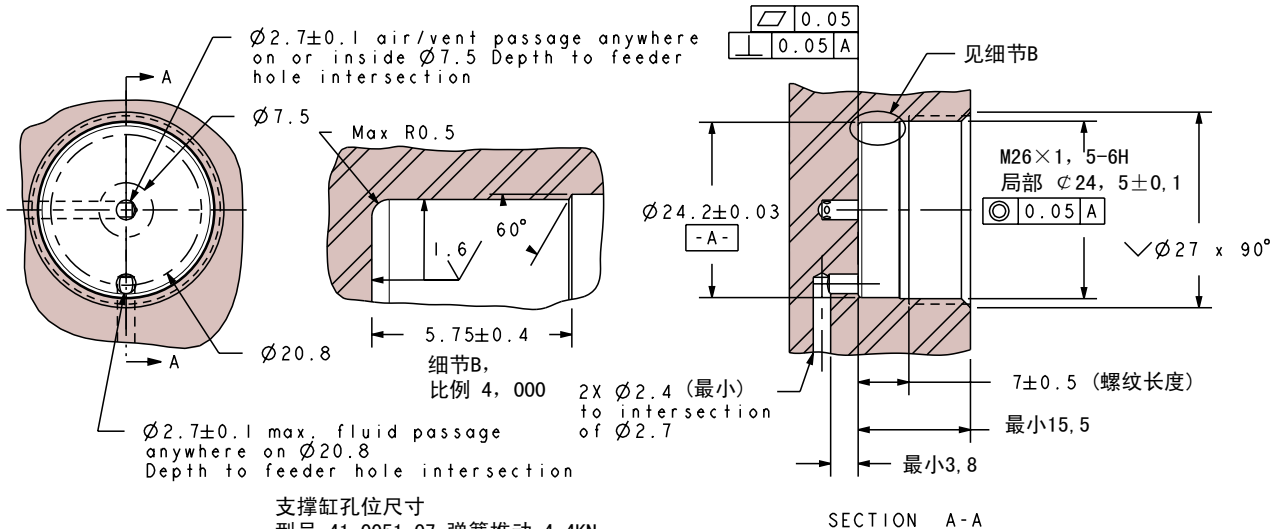


# 支撑缸



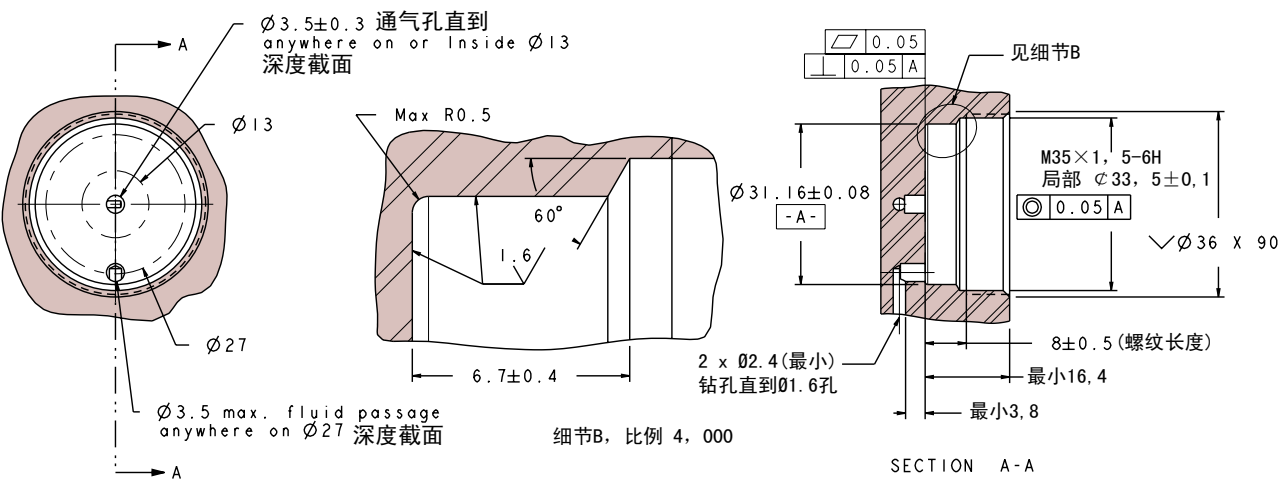
附加尺寸, 安装螺母

B-10



支撑缸孔位尺寸  
 型号: 41-0051-07 弹簧推动 4.4KN  
 型号: 41-0061-07 空气推动 4.4KN  
 拧紧至 40.5Nm 扭力

ILMV100505 REV G



支撑缸孔位尺寸  
 型号: 41-0051-06 弹簧推动 11KN  
 型号: 41-0061-06 空气推动 11KN  
 拧紧至 40.5Nm 扭力

ILMV100506 REV F



## Vekttek 概念设计

