

支撑缸

弹簧推动式规格

B-3



支撑大部分工件

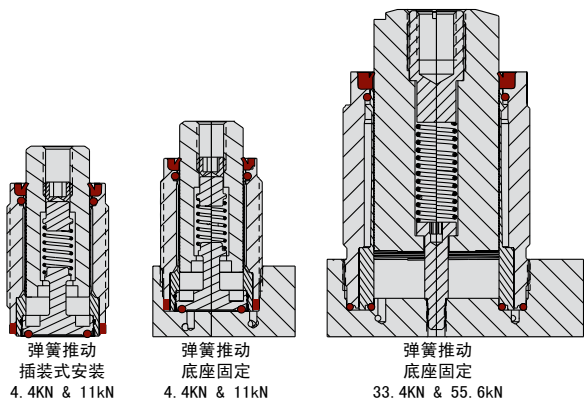
- 从4.4kN到55.6kN有四种规格可供选择，可用于支撑较轻、较重工件或顶出。
- 当使用3-2-1的定位规则时，通常你需要在工件的第四、第五或更多地方附加支撑。支撑缸会提供浮动定位器，这些定位器不会干涉您的3、2或1个定位要素。将定位器对面夹紧工件然后锁住支撑缸。如果需要也将支撑缸上部夹紧。
- 支撑缸启动后，活塞杆顶出，靠弹簧力接触工件然后液压力将衬套，抱紧住，而对于工件不再施加力。

所有防尘圈和密封设计减少了污染和拖曳，支撑缸使用寿命更长，性能更优。

特殊防腐活塞和衬套减少了粘结倾向。

压入配合活塞/衬套组装允许VektorFlo®支撑缸在低压下开始锁定并能较快产生支撑力。

如果弹簧推动式支撑缸必须应用在满溢冷却液的环境中（我们建议使用空气推动式）通风孔的配管和洁净、干燥空气的通道保持冷却液不被带入粘结在内表面上。



ILMV100500 REV G

弹簧推动式支撑缸，弹簧提升活塞，工件重量下压活塞，液压锁住定位。

规格

型号	支撑力* (kN)	安装方式	接触力 (N)	行程 (mm)	底座尺寸 (mm)	伸出高度 (mm)	用油量 (cm ³)
弹簧推动式支撑缸，弹簧提升活塞，工件重量下压活塞，液压锁住定位							
41-0050-07	4.4	底座	4.5 - 9	6.5	24 x 33.5 x 44.5	56	0.16
41-0051-07		插装式			N/A	47.5	
41-0050-06	11	底座	9 - 26.5	9.5	25 x 41.5 x 59	70.5	0.33
41-0051-06		插装式			N/A	62	
41-0050-04	33.4	底座	40 - 80	12.5	25 x 63.5 x 76	111	1.64
41-0050-05	55.6	底座	49 - 71	19	31.5 x 89 x 97	133	4.26

*表中支撑力是在 350bar (35MPa) 最大运行压力下列出的。

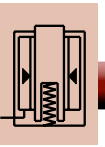
其他压力下的支撑力请参阅图表ILMV100507和ILMV100508 (B-4)。

最小液压是 52bar (5.2MPa)

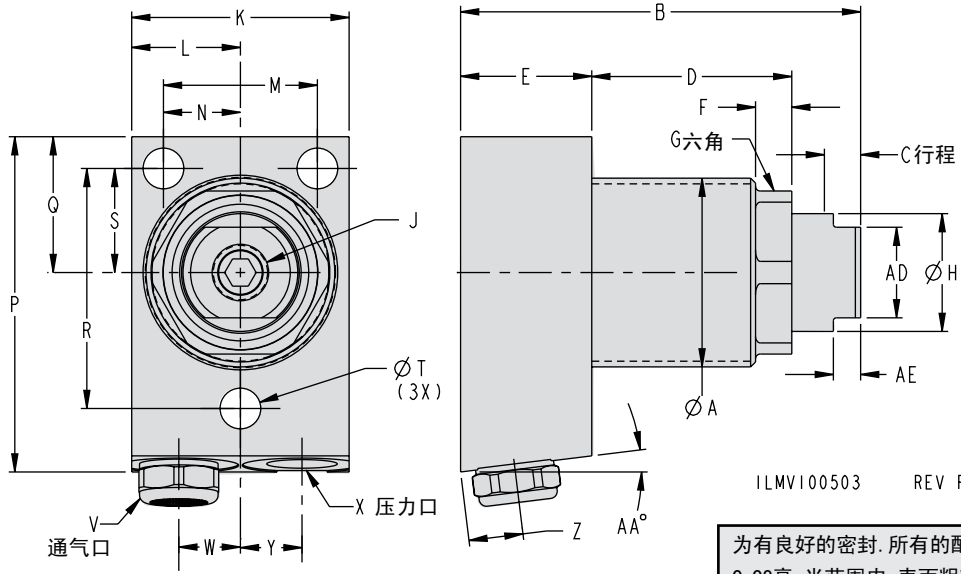
说明: DIN ISO 2768 T1 和 T2 不适用



支撑缸



弹簧推动式尺寸



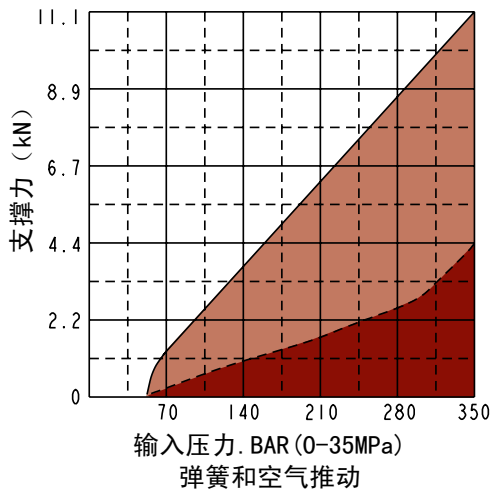
ILMV100503 REV F

为有良好的密封. 所有的配合面平面度为 0.08毫米范围内. 表面粗糙度为1.6µm R_a.

B-4

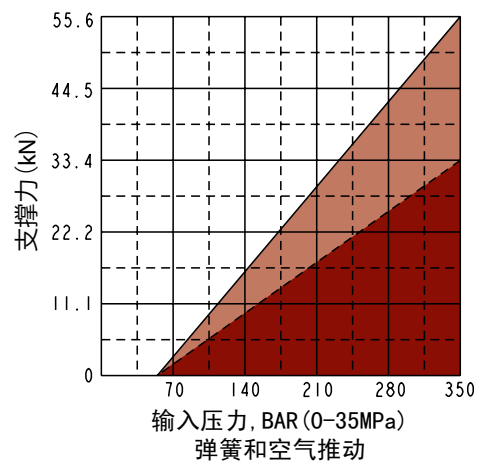
尺寸

型号	A	B	C	D	E	F	G	H	J	K	L	M		
弹簧推动式支撑缸, 弹簧提升活塞, 工件重量下压活塞, 液压锁住定位														
41-0050-07	M26 x 1.5	56	6.5	25	24	5.5	23	16	M8 x 1.25 x 7.5	33.5	16.5	24.5		
41-0050-06	M35 x 1.5	70.5	9.5	33	25	6.5	30	20.5	M10 x 1.5 x 11.5	41.5	20.5	30		
41-0050-04	Ø 57	111	12.5	68.5	25	12.5	50	38	M12 x 1.75 x 15	63.5	31.5	52.5		
41-0050-05	Ø 76	133	19	76	31.5	12.5	70	51	M16 x 2 x 20	89	44.5	73		
型号	N	P	Q	R	S	T	V	W	X	Y	Z	AA	AD	AE
弹簧推动式支撑缸, 弹簧提升活塞, 工件重量下压活塞, 液压锁住定位														
41-0050-07	12	44.5	17.5	31	13	5.5	G 1/8	9	G 1/8	9	8.5	7	N/A	N/A
41-0050-06	15	59	24	43	18	7	G 1/8	10	G 1/8	10	8.5	7	N/A	N/A
41-0050-04	26	76	31.5	61	26	7	G 1/8	16	G 1/8	16	10.3	N/A	28.5	4
41-0050-05	36.5	97	44.5	81.5	36.5	9	G 1/8	24	G 1/8	24	10.3	N/A	41.5	4



4.4 kN	11 kN
型号	型号
41-0051-07	41-0051-06
41-0050-07	41-0050-06
41-0061-07	41-0061-06
41-0060-07	41-0060-06

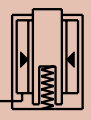
ILMV100507 REV D



33 kN	55 kN
型号	型号
41-0050-04	41-0050-05
41-0060-04	41-0060-05

ILMV100508 REV D





支撑缸

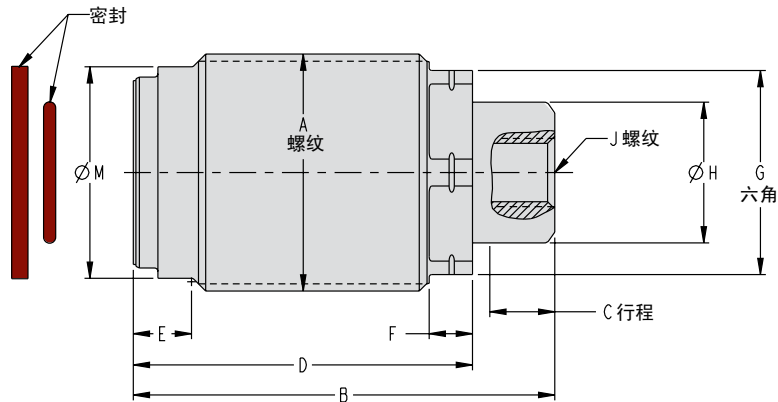
弹簧推动式尺寸

B-5



安装底孔检查清单

- 确认所选缸的能力
- 注意密封表面处理要求
- 最小深度规格尺寸代表标准Vekttek底座尺寸的标称深度
- 确认安装底孔图纸是适合所使用的型号
- 当切削螺纹时，注意规定的螺纹度
- 当使用底锥工具时，可能需要修改
- 当手动攻丝螺纹时，垂直度是至关重要的
- “液体”通道位于外径和“通气口”通道位于中心。



ILMVI00504 REV E

插装式安装

型号	A	B	C	D	E	F	G	H	J	M
支撑缸，弹簧顶出，插装式										
41-0051-07	M26 x 1.5	47.5	6.5	40.5	7.5	5.5	23	16	M8 x 1.25 x 7.5	24
41-0051-06	M35 x 1.5	62	9.5	49.5	8.5	6.5	30	20.5	M10 x 1.5 x 11.5	31

所有尺寸均为毫米。

DIN ISO2766 T1 和 T2 不适用

为有良好的密封. 所有的配合面平面度为
0.08毫米范围内. 表面粗糙度为 $1.6 \mu\text{m} R_a$.



