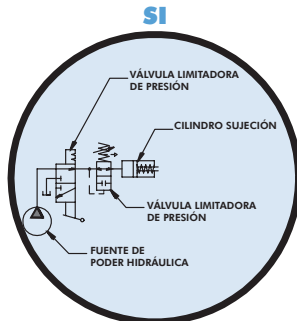
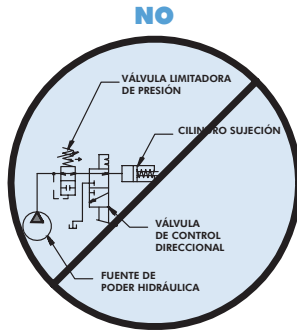


# Válvulas Accesorias

## Válvula Limitadora de Presión



ILSSCHAB REV B

## Válvula Limitadora de Presión

- Recomendadas para uso en sistemas de simple acción únicamente.
- Acción directa, tipo asiento cónico, ajustable, construcción tipo cartucho.
- El cartucho puede ser instalado directamente a su manifold.
- Todas las configuraciones de válvulas limitadoras de presión están diseñadas para operar hasta 5,000 psi en el puerto de entrada (P).
- Material Sellos: los sellos internos son de nylon.
- Ajustes internos desalientan el intento de alteración de los ajustes de presión.
- Diseño de dos puertos, elimina la necesidad para una tercera línea de fluido para drenar el fluido no requerido (fugas internas) de regreso a la tanque del sistema.
- Filtración recomendada 25 micrones (NOM) / 40 micrones (ABS) mínimo.

**Operación:** La Válvula Limitadora de Presión (VLP) es un dispositivo control Normalmente Abierto (N/O). La válvula permanece abierta y el fluido fluye libremente a los dispositivos más adelante (de la válvula a los cilindros/actuadores) hasta que la presión en la válvula alcanza la presión (ajutable) de ajuste pre-establecido. Al punto pre-establecido la válvula cierra, bloqueando el flujo y presión a los dispositivos hacia adelante. El sello interno de la válvula previene que el fluido fluya a través de la válvula en cualquier dirección hasta que la presión de entrada (de la bomba a la válvula) es reducida a casi cero.

## Rangos Ajuste Presión

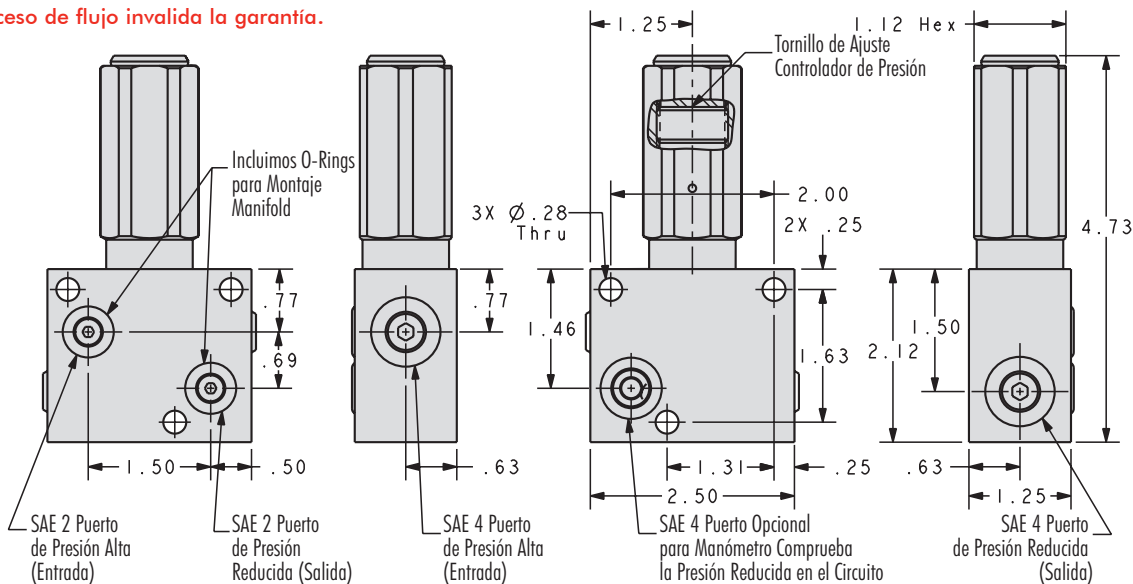
Modelos Presión Limitada			
Modelo No.	Rango	Pre-Ajuste Fabrica	Cartucho Modelo
70-5400-08	750 psi to 2,500 psi	1,000 psi	70-5430-08
70-5400-07	1,000 psi to 3,500 psi	1,500 psi	70-5430-07
70-5400-06	1,500 psi to 5,000 psi	2,000 psi	70-5430-06

**NOTA:** El máximo flujo del sistema es 1.5 gpm (346 cu in/min) para las válvulas de función especial Vektex.

Para un sellado correcto, la superficie de montaje debe estar plana dentro de .003 pulg. con un acabado máximo de superficie de 63  $\mu$  pulg  $R_a$ .

El exceso de flujo invalida la garantía.

M-16

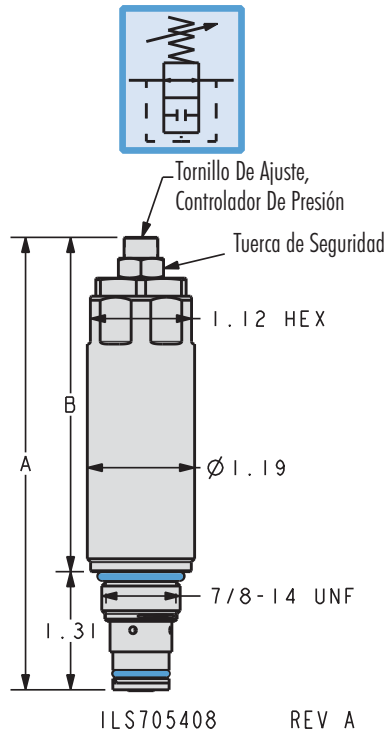


ILS705400 REV E

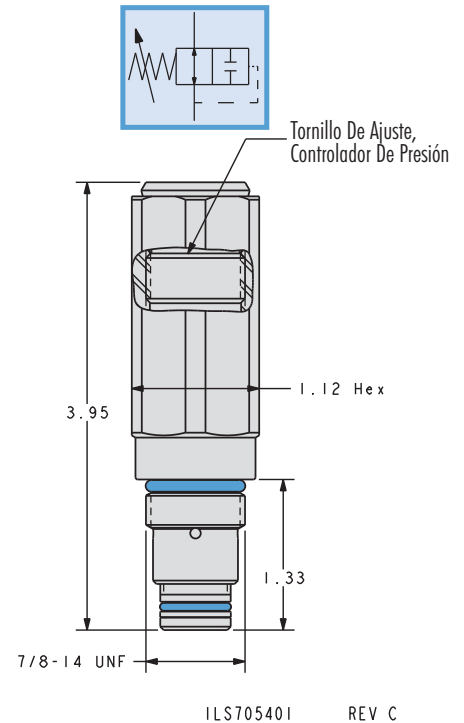


# Válvulas Accesorias

## Cartucho Limitador de Presión y Cavity de Cartucho



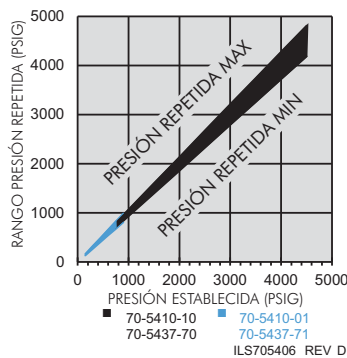
Ver Producto  
Página M-15



## Cartucho Reducción Presión

Modelo No.	Presión Entrada*	Rango Presión Pre-establecido	Repetibilidad	A	B
<b>Cartucho VRP</b>					
70-5437-70	5000 psi	750 - 4500 psi	± 7%	5.0	3.25
70-5437-71	<3000 psi >3000 psi	150 - 900 psi 300 - 900psi	± 10%	5.7	3.96

\* Presión Máxima de Entrada para la VRP es 5,000 psi.



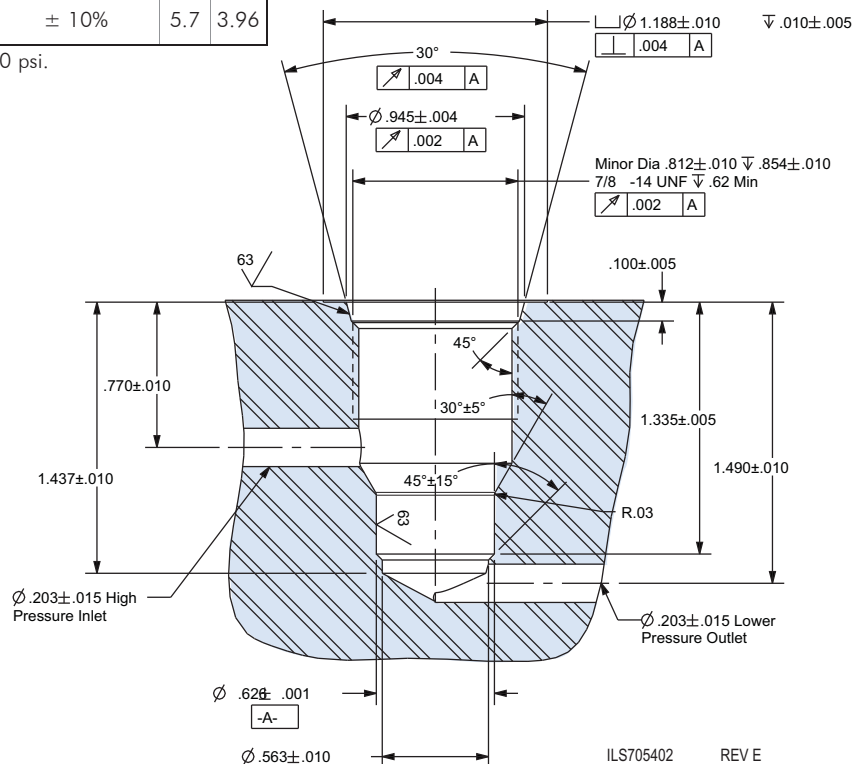
■ Cartuchos Limitadores de Presión y Reductores de Presión usan la misma cavity de montaje.

**NOTA: PARA HACER LA CAVIDAD, ORDENE EL ESCARIADOR MULTIPASOS KIT # 62-7050-00**

Si ya no necesita la VRP/VLP, usar el tapón estándar SAE 10 #30-6011-99, para evitar el paso libre de fluido por la cavity.

## Cartuchos Limitadores de Presión

Modelo No.	Limite Presión
70-5430-08	Limite Presión 750-2500
70-5430-07	Limite Presión 1000-3500
70-5430-06	Limite Presión 1500-5000



M-15