

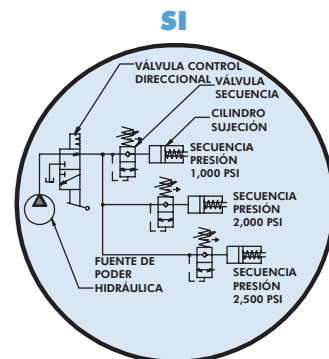
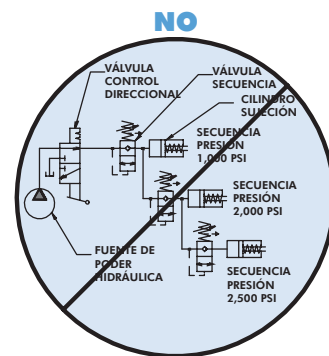
# Válvulas Accesorias

## Válvula de Secuencia

### Válvula de Secuencia

- Controla el tiempo de los cilindros y actuadores del dispositivo/fixture.
- Construcción especializada resiste la corrosión que en otros productos causan que no se abra la válvula.
- Construcción de asiento cónico directo "poppet".
- Filtración recomendada 25 micrones (NOM) / 40 Micrones (ABS) mínimo.
- El cartucho puede ser montado directamente en su manifold.
- El rango de ajuste de presión es de 750 a 5,000 psi y **300 a 900 psi**.
- Diseño de 0 fugas & 2 puertos elimina la necesidad de tener un drenaje a taque mediante una tercera línea.
- Un Diseño de Secuencia Real que le permite mantener toda la presión entrada inclusive después de abrir válvula.
- Montajes Manifold.

**Operación:** La válvula de secuencia VektorFlo® opera como una válvula sensible a la presión, elemento normalmente cerrado en un sistema de sujeción. Cuando el fluido primero entra a sistema a baja presión, la válvula está cerrada, bloqueando el flujo de fluido hacia adelante. Después que los dispositivos en otras ramas del dispositivo se han movido a posición, la presión empieza a incrementar. El aumento de presión supera la fuerza del resorte que mantiene la válvula cerrada, forzando el asiento cónico fuera de su posición, y permitiendo al fluido pasar a través de la válvula. Después que todos los Cilindros están posicionados y sujetos, la presión hacia adelante se incrementa a los valores preestablecidos en la fuente de poder hidráulica. Cuando se libera, al caer la presión, la fuerza del resorte empuja el asiento cónico de regreso a su posición. El fluido atrapado hacia adelante fluye a través de la válvula check para regresar a tanque.

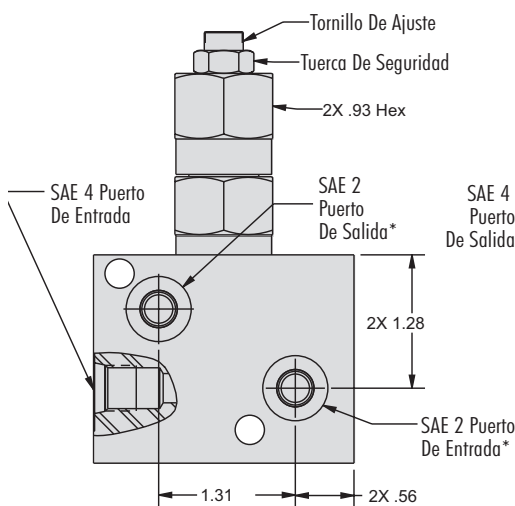


ILSSCHAA REV B

### Válvula de Secuencia

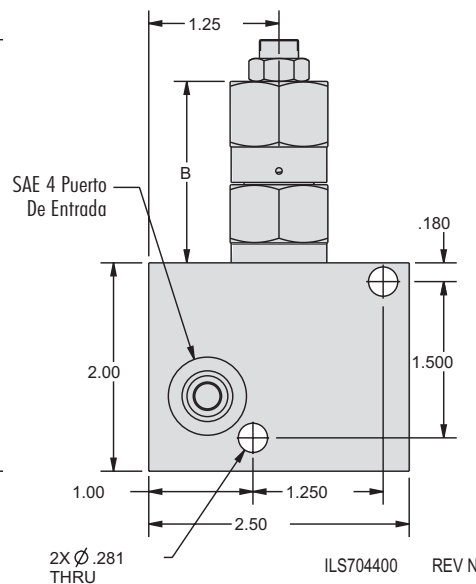
| Modelo No. | Rango Presión Establecida | A   | B    | Flujo Máximo |
|------------|---------------------------|-----|------|--------------|
| 70-4400-01 | 300 to 900 psi            | 4.7 | 2.37 | 3.0 GPM      |
| 70-4400-02 | 750 to 5000 psi           | 4.1 | 1.75 | 1.5 GPM      |

\* Presión Máxima Entrada para la PRV es 5,000 psi



\*Puertos De SAE 2 Son Cajeados Para Los O-Rings Que Son Utilizados En Aplicaciones De Montajes Manifold.

Orificios De Alimentación Ø .09/ .15

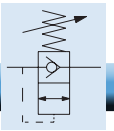


Para un sellado correcto, la superficie de montaje debe estar plana dentro de .003 pulg. con un acabado máximo de superficie de 63 μ pulg R<sub>a</sub>.

**NOTA:** El máximo flujo del sistema es 1.5 gpm (346 cu in/min) para las válvulas de función especial Vektek.

El exceso de flujo invalida la garantía.





## Cartucho de Secuencia

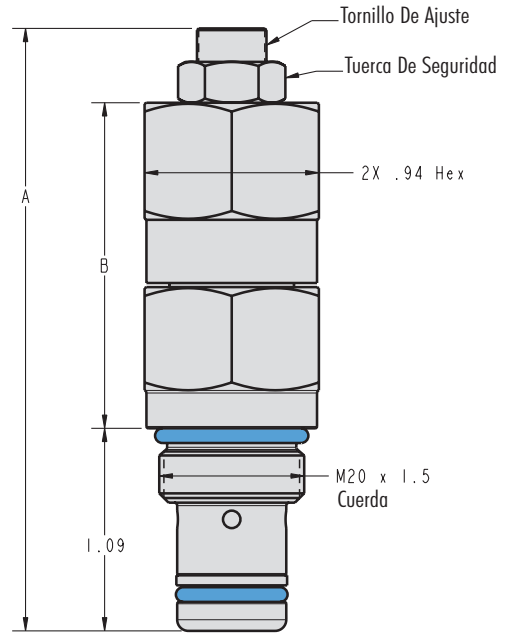
# NUEVO

**Rango  
Configurable  
Para Mayor Flexibilidad**

### Válvula de Secuencia Cartucho

| Modelo No. | Rango Presión Establecida | A   | B    | Flujo Máximo |
|------------|---------------------------|-----|------|--------------|
| 70-4430-01 | 300 to 900 psi            | 3.8 | 2.37 | 3.0 GPM      |
| 70-4430-02 | 750 to 5000 psi           | 3.2 | 1.75 | 1.5 GPM      |

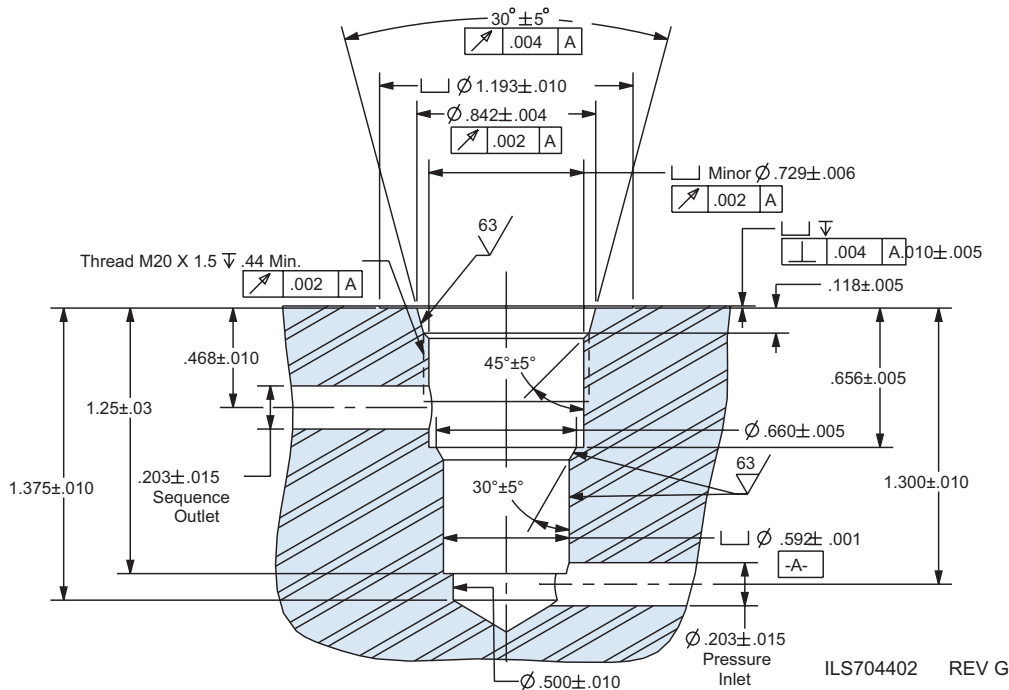
\* Presión Máxima Entrada para la Secuencia es 5,000 psi



Modelo No. 70-4430-02 Cartucho de Secuencia y Dimensiones

ILS704401 REV E

## Cavidad Cartucho Válvula de Secuencia



ILS704402 REV G

### Cavidad Carburo Escalonado Herramienta de Forma con Kit Machuelo

| Modelo No.                  |
|-----------------------------|
| 62-7040-00                  |
| Rimar y machuelar M20 x 1.5 |

**NOTA: SI YA NO NECESITA LA VÁLVULA DE SECUENCIA, USAR TAPÓN 30-6011-20 PARA EVITAR EL PASO LIBRE DE FLUIDO POR LA CAVIDAD.**

**M-11**