

Cilindros

Bloque

Simple y Doble Acción

- No requieren de herramienta de montaje solo atornillé estas unidades fáciles de usar
- Posición dual de montaje, paralelo o perpendicular al viaje del pistón en cada modelo.
- Fuerza ajustable en el rango de "insignificante" al máximo de la capacidad del cilindro, solamente ajuste la presión de entrada.
- Puertos avance, se proporcionan en ambos inferiores y laterales en la mayoría de los modelos para fácil acceso de la conexión.

Los extremos roscados de los pistones permiten el uso de accesorios hechos a la medida (doble acción recomendada cuando se usan accesorios o mecanismos). Los resortes están diseñados para regresar el cilindro y puntos de contacto, S/A no están diseñados como un mecanismo de jalón.



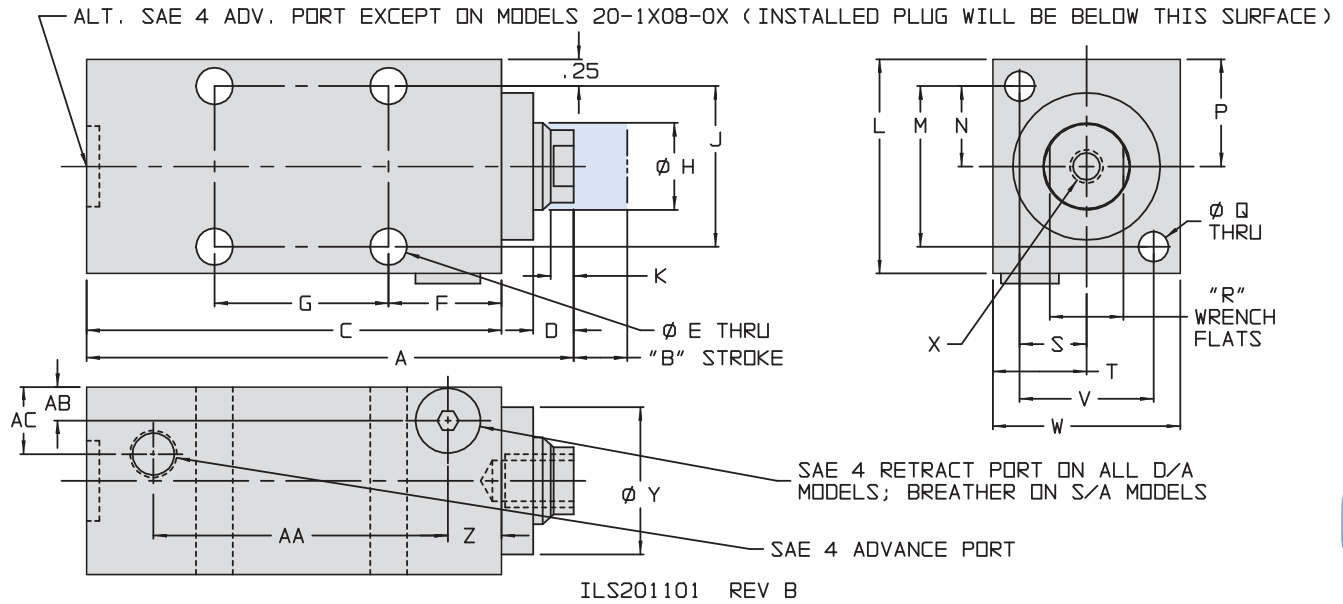
F-6

Modelo No.	Capacidad Cilindro (lb.)**		Carrera (pulg)	Cuerpo Tamaño	Longitud Mínima (pulg)	Area Efectiva Pistón (sq. in.)		Capacidad Aceite (cu. in.)	
	Extensión	Retracción				Extensión	Retracción	Extensión	Retracción
Simple Acción (S/A)									
Cilindros, Actuados Hidráulicamente 1 dirección, Regresados por Resorte									
20-1108-00	2200	N/A	0.25	1.13 x 2.00	2.37	0.442	N/A	0.110	N/A
20-1108-01			0.75		3.12			0.330	
20-1110-00	3900	N/A	0.50	1.75 x 2.00	2.80	0.785	N/A	0.393	N/A
20-1110-01			1.00		3.30			0.785	
20-1110-04			1.50		3.93			1.177	
20-1110-02			2.00		4.43			1.570	
20-1115-00	8800	N/A	0.50	2.00 x 2.50	2.88	1.767	N/A	0.884	N/A
20-1115-01			1.00		3.38			1.767	
20-1115-04			1.50		3.88			2.650	
20-1115-02			2.00		4.38			3.534	
Doble Acción (D/A)									
Cilindros Actuados Hidráulicamente Ambas Direcciones									
20-1208-00	2200	1200	0.25	1.13 X 2.00	2.37	0.442	0.246	0.110	0.061
20-1208-01			0.75		3.12			0.330	0.183
20-1210-00	3900	1300	0.50	1.75 X 2.00	2.80	0.785	0.267	0.393	0.134
20-1210-01			1.00		3.30			0.785	0.268
20-1210-04			1.50		3.93			1.177	0.400
20-1210-02			2.00		4.43			1.570	0.536
20-1215-00	8800	3800	0.50	2.00 X 2.50	2.88	1.767	0.773	0.884	0.387
20-1215-01			1.00		3.38			1.767	0.774
20-1215-04			1.50		3.88			2.650	1.160
20-1215-02			2.00		4.38			3.534	1.548

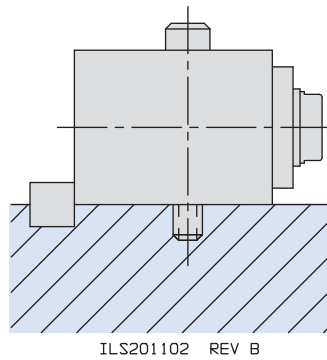
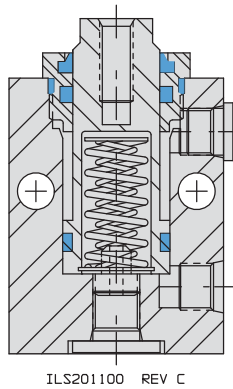
** Las capacidades de cilindros están listadas a una presión máxima de operación de 5,000 psi. La fuerza de salida es ajustable al variar la presión hidráulica del sistema. Para determinar la fuerza aproximada de salida para su aplicación, multiplique el área efectiva del pistón por la presión operativa del sistema. (La fuerza actual podría variar ligeramente debido a pérdidas por fricción, los sellos y limpiadores, y/o resorte de retorno).

Dimensiones

Modelo No.	A	B	C	D	E	F	G	H	J	K	L	M	N
Simple Acción (S/A)													
20-1108-00	2.37	0.25	1.84	0.29	0.28	0.92	N/A	0.50	1.31	0.22	2.00	1.31	0.66
20-1108-01	3.12	0.75	2.59										
20-1110-00	2.80	0.50	2.25	0.32	0.34	1.06	N/A	0.81	1.50	0.28	2.00	1.50	0.75
20-1110-01	3.30	1.00	2.75										
20-1110-04	3.93	1.50	3.38										
20-1110-02	4.43	2.00	3.87										
20-1115-00	2.88	0.50	2.25	0.40	0.34	1.06	N/A	1.13	2.00	0.34	2.50	1.90	0.95
20-1115-01	3.38	1.00	2.75										
20-1115-04	3.88	1.50	3.25										
20-1115-02	4.38	2.00	3.75										
Doble Acción (D/A)													
20-1208-00	2.37	0.25	1.84	0.29	0.28	0.92	N/A	0.50	1.31	0.22	2.00	1.31	0.66
20-1208-01	3.12	0.75	2.59										
20-1210-00	2.80	0.50	2.25	0.32	0.34	1.06	N/A	0.81	1.50	0.28	2.00	1.50	0.75
20-1210-01	3.30	1.00	2.75										
20-1210-04	3.93	1.50	3.38										
20-1210-02	4.43	2.00	3.87										
20-1215-00	2.88	0.50	2.25	0.40	0.34	1.06	N/A	1.13	2.00	0.34	2.50	1.90	0.95
20-1215-01	3.38	1.00	2.75										
20-1215-04	3.88	1.50	3.25										
20-1215-02	4.38	2.00	3.75										



F-7



NOTA: Cuando monte Cilindros de Bloque en una instalación de alta fuerza, proporcione un respaldo para el cilindro usando una cuña de respaldo en el dispositivo como se muestra en la ilustración a la izquierda. Cuando la fuerza de sujeción es aplicada, a cuña posterior resiste la tendencia al deslizamiento del bloque y elimina las fuerzas de corte en los tornillos de montaje

Todas las dimensiones están en pulgadas.

	P	Q	R	S	T	V	W	X	Y	Z	AA	AB	AC
Cilindros, Actuados Hidráulicamente 1 dirección, Regresados por Resorte													
	0.91	0.28	0.43	0.31	0.56	0.62	1.13	1/4-20 X 0.44	1.06	0.38	1.10 1.85	0.38	0.38
	1.00	0.28	0.68	0.62	0.87	1.25	1.75	5/16-18 X 0.44	1.38	0.50	1.12 1.62 2.25 2.75	0.31	0.88
	1.25	0.34	1.00	0.70	1.00	1.40	2.00	1/2-13 X 0.51	1.75	0.50	1.12 1.62 2.12 2.66	0.31	1.00
Cilindros Actuados Hidráulicamente Ambas Direcciones													
	0.91	0.28	0.43	0.31	0.56	0.62	1.13	1/4-20 X 0.44	1.06	0.38	1.10 1.85	0.38	0.38
	1.00	0.28	0.68	0.62	0.87	1.25	1.75	5/16-18 X 0.44	1.38	0.50	1.12 1.62 2.25 2.75	0.31	0.88
	1.25	0.34	1.00	0.70	1.00	1.40	2.00	1/2-13 X 0.51	1.75	.50	1.12 1.62 2.12 2.66	0.31	1.00