

Cilindros

Bloque Montaje Manifold

Simple y Doble Acción

- No puertos externos o tuberías que colectan rebabas.
- Mano de obra reducida por su instalación rápida.
- Disponibles en los mismos tamaños populares de nuestros otros tamaños de Cilindros de Bloque.



F-8

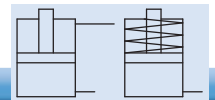
Modelo No.	Capacidad Cilindro (lb.)**		Carrera (pulg)	Cuerpo Tamaño	Longitud Mínima (pulg)	Área Efectiva Pistón (sq. in.)		Capacidad Aceite (cu. in.)	
	Extensión	Retracción				Extensión	Retracción	Extensión	Retracción
Simple Acción (S/A)***									
Cilindros, Actuados Hidráulicamente 1 dirección, Regresados por Resorte									
21-1108-00	2200	N/A	0.25	1.13 x 2.00	2.40	0.442	N/A	0.110	N/A
21-1108-01			0.75		3.15			0.330	N/A
21-1110-05	3900	N/A	0.50	2.00 x 2.00	2.69	0.785	N/A	0.393	N/A
21-1110-01			1.00		3.19			0.785	N/A
21-1110-04			1.50		3.81			1.177	N/A
21-1110-02			2.00		4.31			1.570	N/A
21-1115-00	8800	N/A	0.50	2.00 x 2.50	2.77	1.767	N/A	0.884	N/A
21-1115-01			1.00		3.27			1.767	N/A
21-1115-04			1.50		3.77			2.650	N/A
21-1115-02			2.00		4.27			3.534	N/A
Doble Acción (D/A)									
Cilindros Actuados Hidráulicamente Ambas Direcciones									
21-1208-00	2200	1200	0.25	1.13 x 2.00	2.40	0.442	0.246	0.110	0.061
21-1208-01			0.75		3.15			0.330	0.183
21-1210-00	3900	1300	0.50	2.00 x 2.00	2.69	0.785	0.267	0.393	0.134
21-1210-01			1.00		3.19			0.785	0.268
21-1210-04			1.50		3.81			1.177	0.400
21-1210-02			2.00		4.31			1.570	0.536
21-1215-05	8800	3800	0.50	2.00 x 2.50	2.77	1.767	0.773	0.884	0.387
21-1215-01			1.00		3.27			1.767	0.774
21-1215-04			1.50		3.77			2.650	1.160
21-1215-02			2.00		4.27			3.534	1.548

** Las capacidades de cilindros están listadas a una presión máxima de operación de 5,000 psi. La fuerza de salida es ajustable al variar la presión hidráulica del sistema. Para determinar la fuerza aproximada de salida para su aplicación, multiplique el área efectiva del pistón por la presión operativa del sistema. (La fuerza actual podría variar ligeramente debido a pérdidas por fricción, los sellos y limpiadores, y/o resorte de retorno).

*** Respiración o ventilación deben ser proporcionados para los modelos S/A.

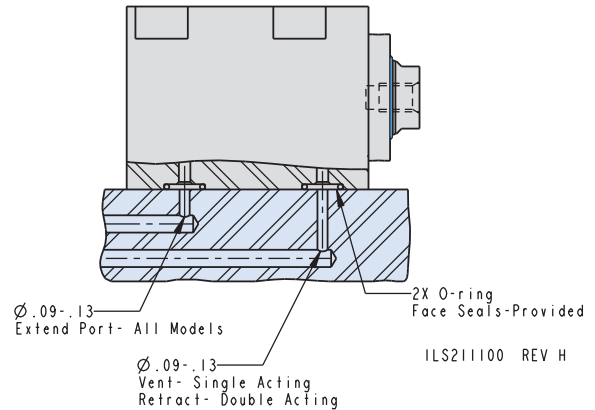
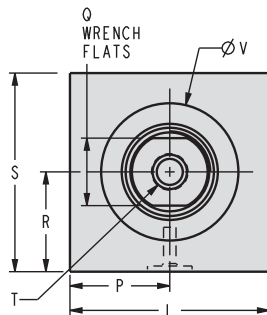
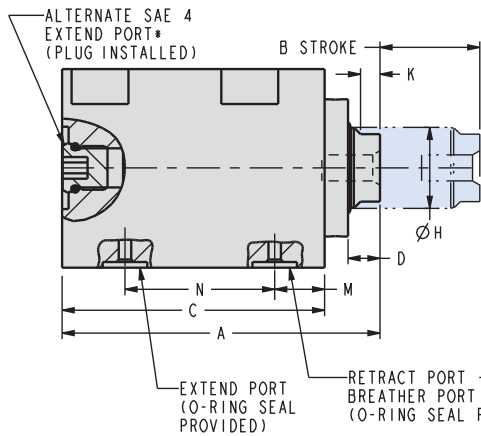
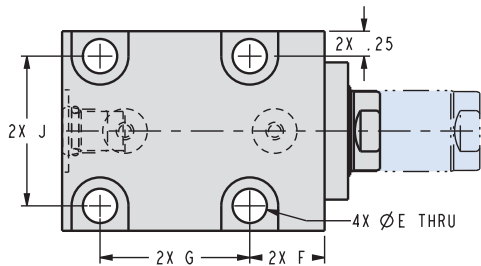
Dimensiones

Modelo No.	Capacidad	A	B	C	D	ØE	F	G	H	
Simple Acción (S/A)										
21-1108-00	2200	2.40	0.25	1.88	0.29	0.28	0.75	0.88	0.50	
21-1108-01		3.15	0.75	2.63				1.63		
21-1110-05	3900	2.69	0.50	2.13	0.32	0.34	0.75	1.00	0.81	
21-1110-01		3.19	1.00	2.63				1.50		
21-1110-04		3.81	1.50	3.13				2.00		
21-1110-02		4.31	2.00	3.63				2.50		
21-1115-00	8800	2.77	0.50	2.14	0.40	0.34	0.75	1.00	1.13	
21-1115-01		3.27	1.00	2.64				1.50		
21-1115-04		3.77	1.50	3.14				2.00		
21-1115-02		4.27	2.00	3.64				2.50		
Doble Acción (D/A)										
21-1208-00	2200	2.40	0.25	1.88	0.29	0.28	0.75	0.88	0.50	
21-1208-01		3.15	0.75	2.63				1.63		
21-1210-00	3900	2.69	0.50	2.13	0.32	0.34	0.75	1.00	0.81	
21-1210-01		3.19	1.00	2.63				1.50		
21-1210-04		3.81	1.50	3.13				2.00		
21-1210-02		4.31	2.00	3.63				2.50		
21-1215-05	8800	2.77	0.50	2.14	0.40	0.34	0.75	1.00	1.13	
21-1215-01		3.27	1.00	2.64				1.50		
21-1215-04		3.77	1.50	3.14				2.00		
21-1215-02		4.27	2.00	3.64				2.50		

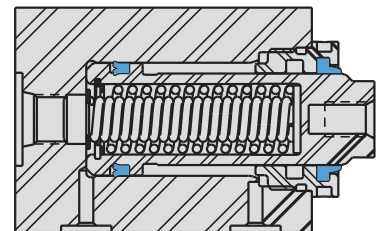
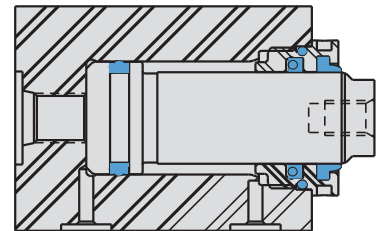


Bloque Montaje Manifold

Para un sellado correcto, la superficie de montaje debe estar plana dentro de .003 in. con un acabado máximo de superficie de $63 \mu\text{m} R_a$.



ILS211100 REV H



ILS211102 REV F

F-9

*Not available on models 21-1108-XX and 21-1208-XX.

ILS211101 REV N

* Puertos SAE 4 Extensión Alternos no disponibles en modelos 21-1108-XX y 21-1208-XX

J	K	L	M	N	P	Q	R	S	T	ØV
Cilindros, Actuados Hidráulicamente 1 dirección, Regresados por Resorte										
1.50	0.22	2.00	0.50	0.88 1.63 1.00	1.00	0.43	0.55	1.12	1/4-20 x 0.44	1.06
1.50	0.26	2.00	0.50	1.50 2.00 2.50	1.00	0.68	1.000	1.99	5/16-18 x 0.44	1.38
2.00	0.36	2.50	0.50	1.00 1.50 2.00 2.50	1.25	1.00	1.000	1.99	1/2-13 x 0.51	1.75
Cilindros Actuados Hidráulicamente Ambas Direcciones										
1.50	0.22	2.00	0.50	0.88 1.63 1.00	1.00	0.43	0.55	1.12	1/4-20 x 0.44	1.06
1.50	0.26	2.00	0.50	1.50 2.00 2.50	1.00	0.68	1.000	1.99	5/16-18 x 0.44	1.38
2.00	0.36	2.50	0.50	1.00 1.50 2.00 2.50	1.25	1.00	1.000	1.99	1/2-13 x 0.51	1.75