

# Válvulas de Control Direccional

## 2-Posiciones 3-Puertos

### Válvulas de Control 2-Posiciones 3-Puertos

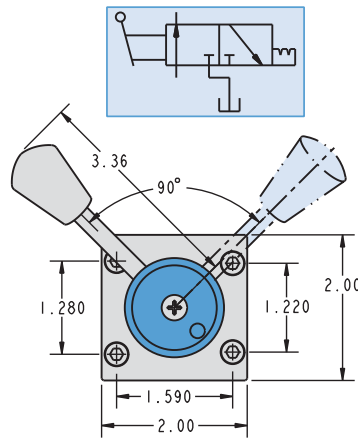
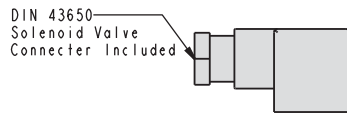
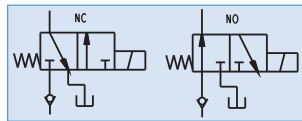
- Disponible en operación manual o solenoide.
- Soluciones de control eficientes para sistemas de simple acción.
- Válvulas manuales de 2-Posiciones 3 Puertos está equipada con tapa de color para diferenciarla de 3-Posiciones 4-Puertos.
- Válvula diseño tipo cuchilla se caracteriza por los asientos cónicos de acero endurecido en un cuerpo de aluminio.
- Diseño de baja restricción genera una caída de presión de menos de 2 psi con un flujo de 2 gpm.

**NOTA:** El máximo flujo del sistema es 1.5 gpm (346 cu in/min) para las válvulas de función especial Vekttek.

El exceso de flujo invalida la garantía.

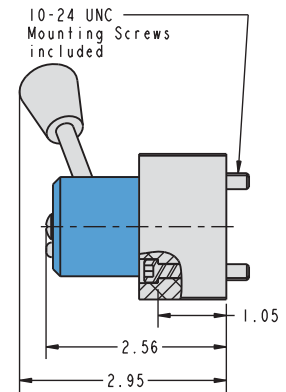
#### Válvula Manual 2-Posiciones 3-Puertos

Modelo No.
71-1422-02

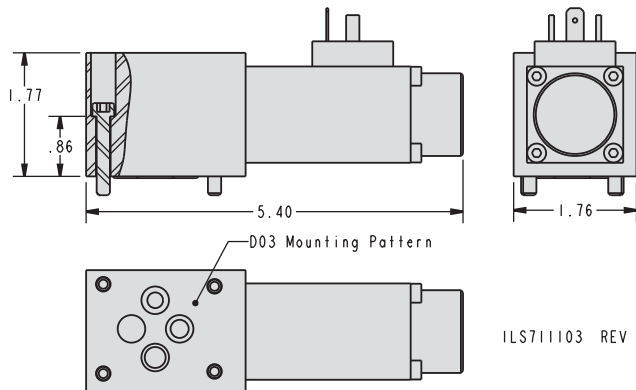


Handle/Bonnet may be repositioned every 90° from position shown.

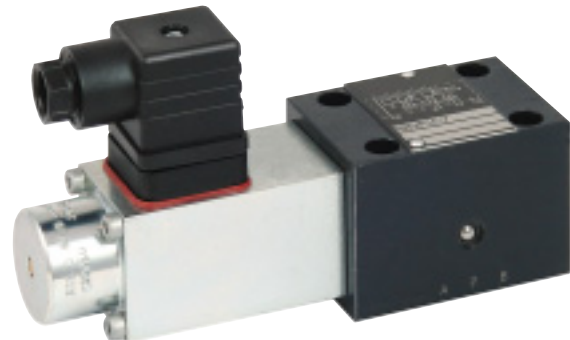
71-1422-02 D03 Mounting



ILS711402 REV D



ILS711103 REV G



### Solenoid 2-Posiciones 3-Puertos

Modelo No.	Función	Conector Válvula No. Parte	Voltaje Solenoide	Consumo Potencia (Watts)	Rango Trabajo
71-1122-54	Normalmente Abierta	85-5342-91	24 VDC	27.6	100%
71-1122-13*	Normalmente Abierta	87-1123-00	115 VAC	28.6	
71-1150-03	Normalmente Cerrada	85-5342-91	24 VDC	27.6	
71-1150-05*	Normalmente Cerrada	87-1123-00	115 VAC	28.6	

\* Surtida con conectores que tienen que ser usados para asegurar el funcionamiento adecuado de las funciones de las válvulas y la garantía. El uso de cualquier otro conector invalida la garantía.

