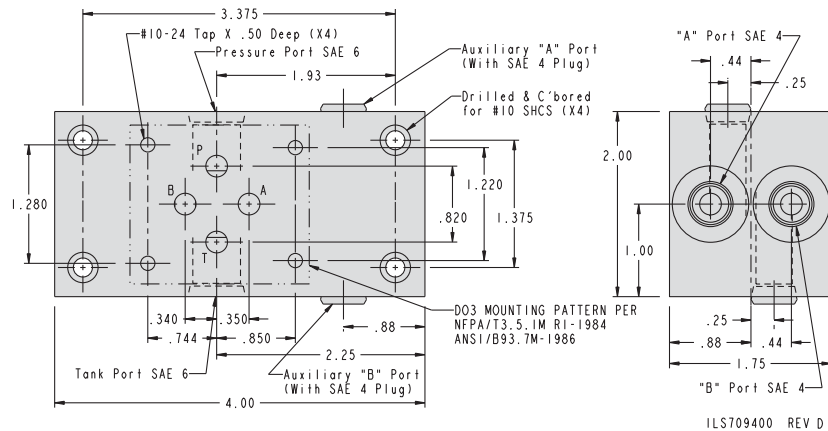
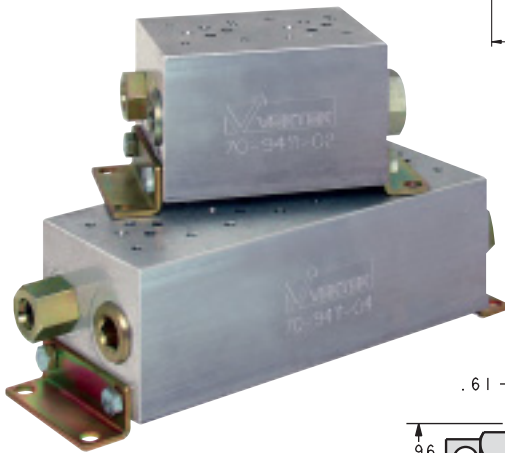


# Válvulas de Control Direccional

## Bases de Montaje para Válvulas DO3

### Estándar NFPA D03

- Contiene todas las conexiones para la tubería "P", "T", "A", y "B".
- Simplifica el montaje de la válvula en el dispositivo para 1, 2 o 4 válvulas.
- Hace los cambios de válvula sencillos, solo remueve los 4 tornillos en la tapa para cambiar las válvulas.
- Todas las válvulas VektorFlo® se ensamblan al patrón D03 excepto el modelo panel de montaje.

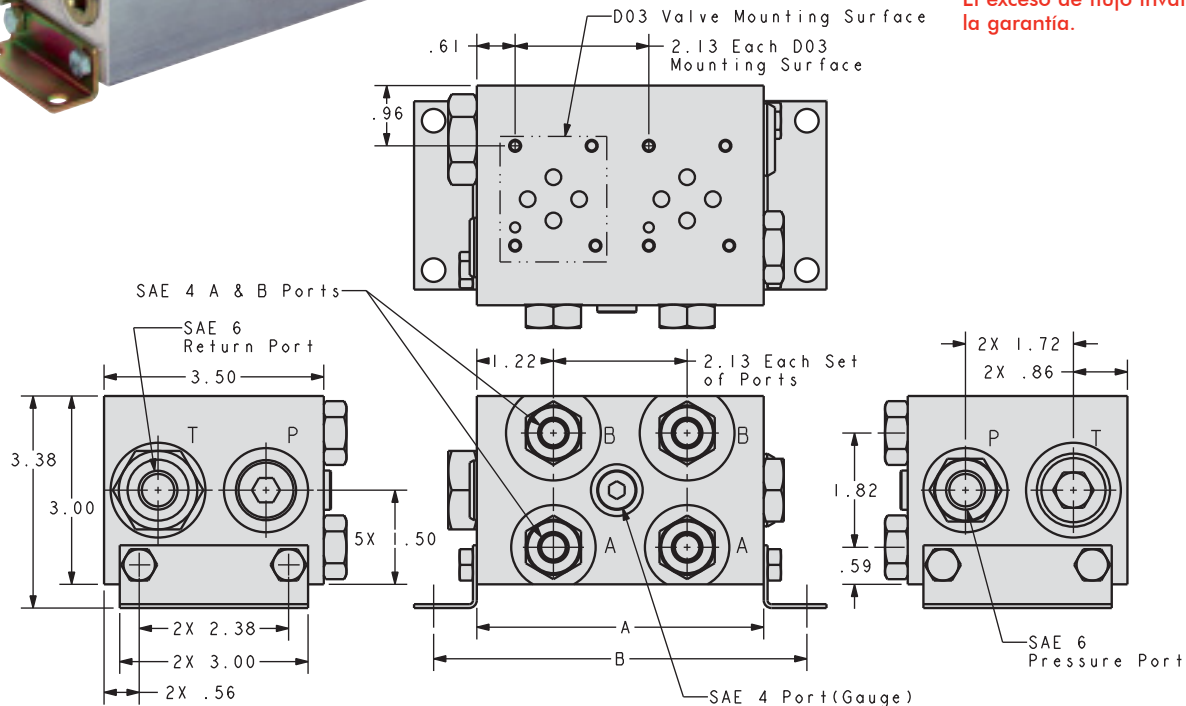


Modelo No.

70-9411-00

**NOTA:** El máximo flujo del sistema es 1.5 gpm (346 cu in/min) para las válvulas de función especial Vektok.

**El exceso de flujo invalida la garantía.**



ILS709401 REV E

Modelo No.	Descripción	A	B
70-9411-02	Manifold Dos Válvulas	4.57	5.95
70-9411-04	Manifold Cuatro Válvulas	8.83	10.21

Estas Sub-Placas son para uso con las siguientes Válvulas:

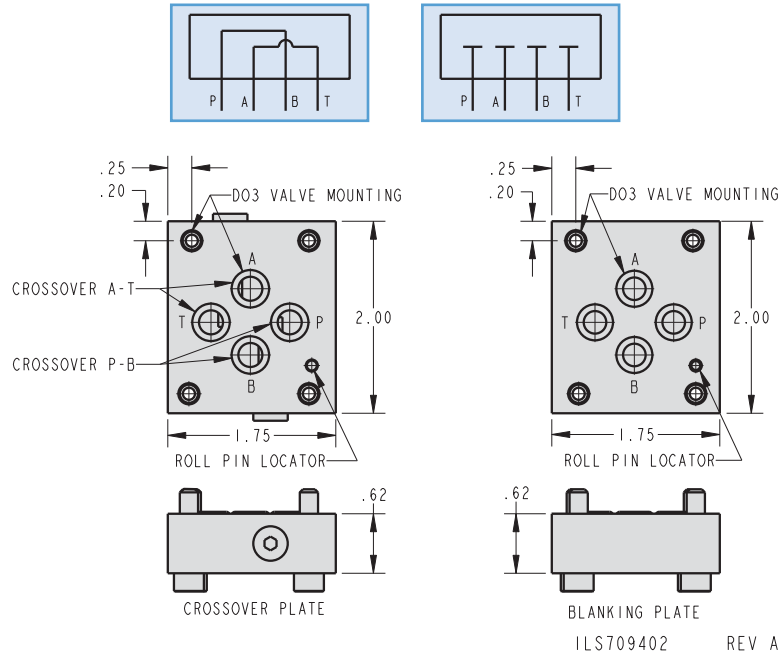
2-Posiciones 3-Puertos Válvula Manual	Modelo No.	71-1422-02
2-Posiciones 3-Puertos Válvulas Solenoide	Modelos No.	71-1122-54 71-1122-13
		71-1150-03 71-1150-05
3-Posiciones 4-Puertos Válvula Manual	Modelos No.	71-1472-00 71-1474-00
3-Posiciones 4-Puertos Válvulas Solenoide	Modelos No.	71-1235-21 71-1235-22
		71-1235-40 71-1235-41



# Válvulas de Control Direccional

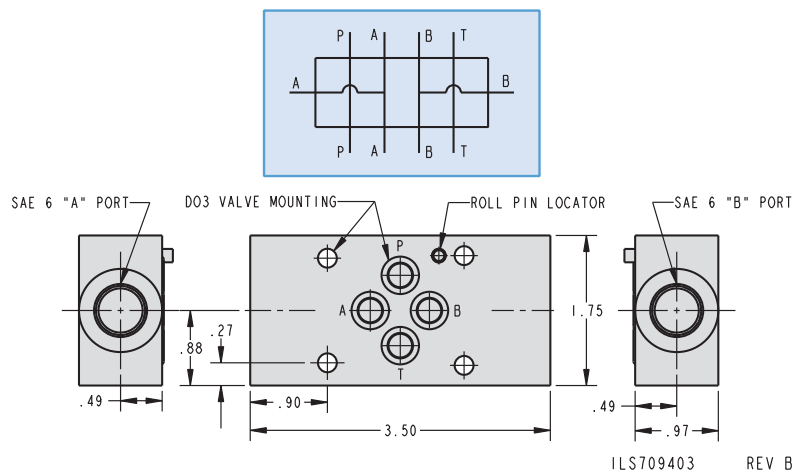
Placas para Bases DO3

## Placas de Cerrado de Puertos y de Cruze de Puertos



Placas
93-1989-00 Placa de Cruce de Puertos
93-1989-01 Placa de Cierre de Puertos

## Placas de Cerrado de Puertos en A-B



Placas de Cerrado
70-9425-11 A-B Placas de Cerrado

N-3