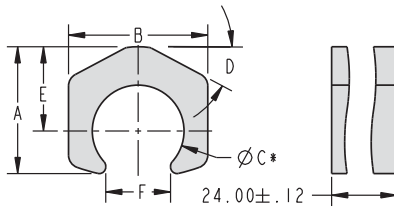


Accesorios para Dispositivos

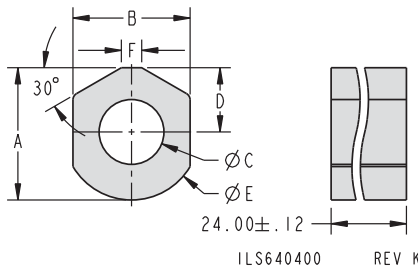


Vendidos en Dimensiones de 24"

Espaciadores Cilindros Giratorios Brida Superior



Espaciadores Cilindros Articulados



Espaciadores, Tornillos/Puntos de Contacto

Espaciadores para Cilindros Giratorios y Articulados

Espaciadores para Cilindros Giratorios Brida Superior

| Modelo No. | Cilindros Giratorios Estándar o TuffCam™ Modelo No. | Cilindros Estándar TuffCam™ Capacidad | A | B | C* | D | E | F |
|------------|---|---------------------------------------|------|------|------|-----|------|------|
| 64-0409-01 | 15-XX05-00/ 14-6X05-01-L/R | 450 | 1.45 | 1.88 | 1.02 | 28° | 1.02 | 0.75 |
| 64-0414-01 | 15-XX09-08/ 14-6X09-01-L/R | 1100 | 1.97 | 2.31 | 1.45 | 28° | 1.32 | 1.25 |
| 64-0417-01 | 15-XX13-11/ 14-6X13-01-L/R | 2600 | 2.45 | 2.69 | 1.77 | 28° | 1.63 | 1.25 |

* Para modelo 14-6213-10- L/R El Espaciador no cabera como se lo embarca. La dimensión "C" deberá ser maquinada a Ø1.88

Espaciadores Cilindros Articulados

| Modelo No. | Cilindro Articulado Modelo No. | Cilindro Articulado Capacidad | A | B | C | D | E | F |
|------------|--------------------------------|-------------------------------|------|------|------|------|------|------|
| 64-0410-01 | 16-6X04-00 | 450 | 2.19 | 1.94 | 1.07 | 1.06 | 2.25 | 0.34 |
| 64-0415-01 | 16-6X06-00 | 1100 | 2.81 | 2.50 | 1.51 | 1.31 | 3.00 | 0.55 |
| 64-0418-01 | 16-6X09-00 | 2600 | 3.50 | 3.25 | 1.89 | 1.63 | 3.75 | 0.22 |
| 64-0425-01 | 16-6X14-00 | 5000 | 4.50 | 4.13 | 2.51 | 2.13 | 4.75 | 0.23 |
| 64-0431-01 | 16-6X16-00 | 6800 | 5.44 | 5.13 | 3.14 | 2.56 | 5.75 | 0.36 |

NOTA:

1. El cliente tiene que recortar el espaciador a la longitud apropiada, barrenar los agujeros de montaje y alimentación de aceite al tamaño correcto para el cilindro aplicable.
2. El material es de aluminio extruido y es de la misma forma del cuerpo del Cilindro, elija el modelo correcto para su unidad.

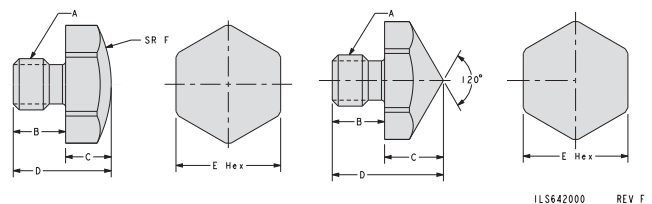
Puntos de Contacto Cónicos

| Model No. | A | B | C | D | E |
|------------|---------------|------|------|------|------|
| 64-2004-10 | 1/4 - 20 UNC | 0.25 | 0.28 | 0.53 | 0.50 |
| 64-2004-20 | 1/4 - 28 UNF | 0.25 | 0.28 | 0.53 | 0.50 |
| 64-2005-10 | 5/16 - 18 UNC | 0.25 | 0.38 | 0.63 | 0.75 |
| 64-2005-20 | 5/16 - 24 UNF | 0.25 | 0.38 | 0.63 | 0.75 |
| 64-2006-10 | 3/8 - 16 UNC | 0.25 | 0.44 | 0.69 | 0.75 |
| 64-2006-20 | 3/8 - 24 UNF | 0.25 | 0.44 | 0.69 | 0.75 |
| 64-2007-10 | 7/16 - 14 UNC | 0.25 | 0.38 | 0.63 | 0.63 |
| 64-2008-10 | 1/2 - 13 UNC | 0.38 | 0.50 | 0.88 | 0.88 |
| 64-2008-20 | 1/2 - 20 UNF | 0.38 | 0.50 | 0.88 | 0.88 |
| 64-2009-10 | 5/8 - 11 UNC | 0.50 | 0.56 | 1.06 | 1.00 |
| 64-2009-20 | 5/8 - 18 UNF | 0.50 | 0.56 | 1.06 | 1.00 |

Puntos de Contacto Radio Esférico

| Model No. | A | B | C | D | E | F |
|------------|---------------|------|------|------|------|------|
| 64-2104-10 | 1/4 - 20 UNC | 0.25 | 0.22 | 0.47 | 0.50 | 0.63 |
| 64-2104-20 | 1/4 - 28 UNF | 0.25 | 0.22 | 0.47 | 0.50 | 0.63 |
| 64-2105-10 | 5/16 - 18 UNC | 0.25 | 0.19 | 0.44 | 0.75 | 1.25 |
| 64-2105-20 | 5/16 - 24 UNF | 0.25 | 0.19 | 0.44 | 0.75 | 1.25 |
| 64-2106-10 | 3/8 - 16 UNC | 0.31 | 0.25 | 0.56 | 0.75 | 1.25 |
| 64-2106-20 | 3/8 - 24 UNF | 0.31 | 0.25 | 0.56 | 0.75 | 1.25 |
| 64-2107-10 | 7/16 - 14 UNC | 0.25 | 0.25 | 0.50 | 0.63 | 0.75 |
| 64-2108-10 | 1/2 - 13 UNC | 0.38 | 0.31 | 0.69 | 0.88 | 1.50 |
| 64-2108-20 | 1/2 - 20 UNF | 0.38 | 0.31 | 0.69 | 0.88 | 1.50 |
| 64-2109-10 | 5/8 - 11 UNC | 0.50 | 0.38 | 0.88 | 1.00 | 2.00 |
| 64-2109-20 | 5/8 - 18 UNF | 0.50 | 0.38 | 0.88 | 1.00 | 2.00 |

Tornillos y Puntos de Contacto



Puntos de Contacto han sido Carburizados RC 37-42.