

Accesorios Para Dispositivos Paletizados

Desacopladores con Válvula de Cierre Automático & Manija Conectora para Operar con Una Mano

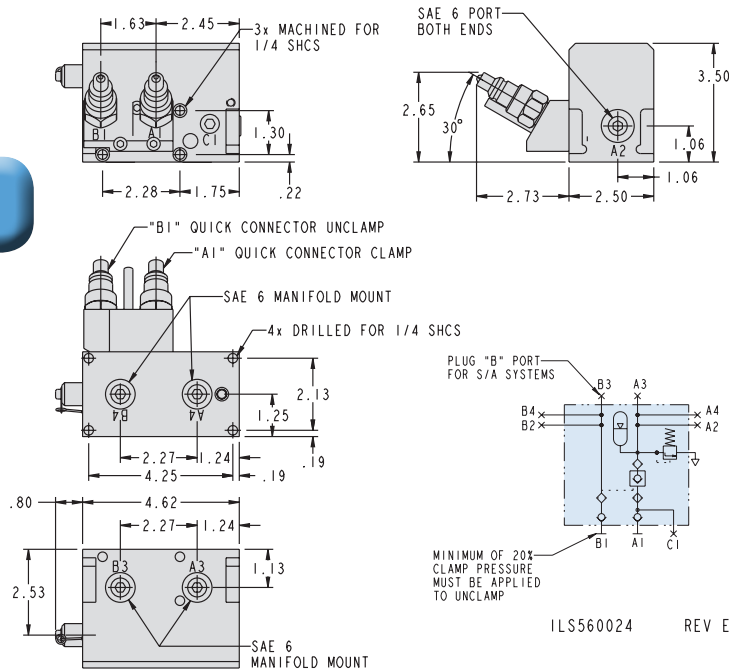
Desacopladores Válvula Cierre Automático para Sistemas de Simple y Doble Acción

- Desacopladores son un conveniente, paquete auto-contenido que incluye coples de conexión rápida, filtros, válvula check piloteada, válvula de alivio de presión.
- Robusta válvula check piloteada con una relación 1:5 piloto a check para una confiabilidad probada de larga duración.
- Filtro interno de 25 micrones (Modelo No. 62-5600-05 y 62-5600-06 para montaje manifold) para protección adicional a la válvula check piloteada a través de los puertos A1, A2, A3, A4, y C1. Filtración extra en el puerto B1. No filtración en los puertos restantes.
- Acumulador integral disponible en dos rangos de presión de operación.
- Puertos SAE hembra externos y conexiones montaje manifold (fondo y traseros).
- Los circuitos de simple acción requieren 2 mangueras al desacoplador para liberación de presión. Para sistemas de simple acción vea el desacoplador válvula cierre manual, páginas K-9, K-10.
- Filtración en puerto de retorno B en página M-7.



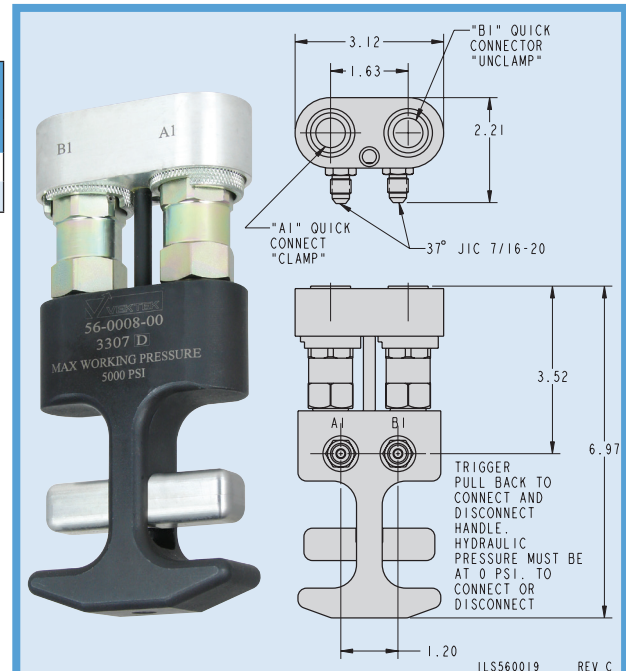
Desacopladores con Acumulador Integrado

Modelo No.	Rango de Presión (psi)	Capacidad Acumulado	Filtro de Retorno en Puerto B	
			B3	B4
56-0005-23	1,000-3,500	3.6 cu. in.	70-0401-71	70-0437-71
56-0005-24	2,000-5,000	3.2 cu. in.	70-0401-71	70-0437-71



Para un sellado correcto, la superficie de montaje debe estar plana dentro de .003 pulg. con un acabado máximo de superficie de 63 μ pulg R_a.

NOTA: Para Reparación en Campo requiere un herramienta de Válvula Check especial, ordénala bajo el Modelo No. 65-6000-00.



Manija Conectora Operación una Mano

Modelo No. 56-0008-00

Para uso con el desacoplador Modelo No. 56-0005-23, 56-0005-24, 56-0005-25 or 56-0005-26

- Provee una rápida, positiva conexión al desacoplador.
- Diseño ergonómico reduce la fatiga del operador.

NOTA: Estos desacopladores válvula cierre automática y desacopladores manuales deben ser usados con una bomba adecuada (ver página K-3) la que incluye una válvula de control direccional 3-posiciones/4-puertos, P-centro bloqueada ("A" & "B" conectadas a "tanque") para operación de sistemas de simple o doble acción. Un desacoplador válvula cierre automática puede ser usado para operar solo un circuito de doble acción o uno de simple acción. Para operar un circuito de simple acción, conecte el puerto "B" (como se muestra en el esquema).

