

# Palletized Fixture Accessories

## Automatic Shutoff Valve Decouplers, Two-Handed Operating Handle



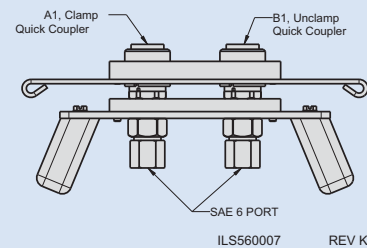
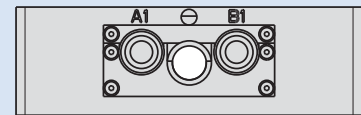
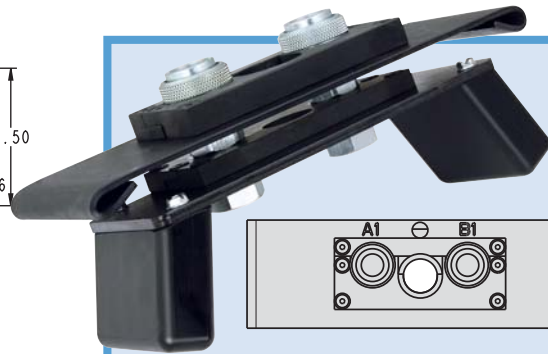
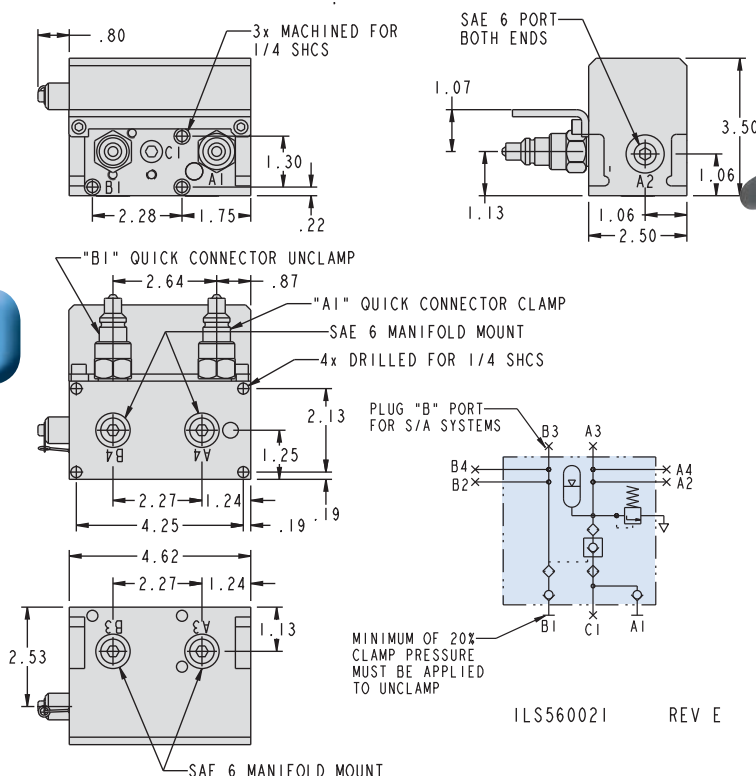
### Automatic Shutoff Valve Decouplers for Single and Double Acting Systems

- Decouplers are a convenient, self-contained package that includes quick connect couplings, filters, pilot operated check valve, an over pressure relief valve.
- Robust pilot operated check valve with a 1:5 pilot to check ratio for proven long term reliability.
- Internal 25 micron filters for added protection of the pilot operated check valve through ports A1, A2, A3, A4, and C1. Extra filtration at port B1. No filtration at remaining ports. (replacement filter kits Model No. 62-5600-05 or 62-5600-06 for a manifold mount configuration)
- Integral accumulator available in two operating pressure ranges.
- SAE female external ports and manifold mounting (bottom and rear) connections on all models.
- Single acting pallet circuits require 2 hoses to the Operating Handle for pressure release. For single hose systems see the Manual Shutoff Valve Decoupler, page K-9 and K-10.
- Optional return port B filtration page M-7.

### Decouplers with Integral Accumulator

Model No.	Pressure Range (psi)	Accumulator Capacity	B Return Port Filter B3	B4
56-0005-17	1000-3500	3.6 cu. in.	70-0401-71	70-0437-71
56-0005-18	2000-5000	3.2 cu. in.	70-0401-71	70-0437-71

For proper sealing, mating surface must be flat within 0.003 in. with a maximum 63  $\mu$  in.  $R_a$  surface finish.



### Two-Handed Operating Handle

#### Model No. 56-0005-04

For use with Decoupler Models 56-0005-17, 56-0005-18, 56-0005-19 or 56-0005-20

- Provides fast, positive connection to the Decoupler.
- The Two-Handed Handle may be used with the optional Handle Docking Module (page K-7) to assure that the hoses are disconnected from the pallet before it is shuttled into the machine.
- Vektex Pumps for Automatic Shutoff Valve Decouplers inset on page K-5, bullet "A", are recommended for use with this handle.

**NOTES:** Field repair requires a special Check Valve Installation Tool. Please order Model No. 65-6000-00

**NOTE:** These automatic Shutoff Valve Decouplers and Operating Handle must be used with a suitable pump (see page K-5) which includes a 3-Position/4-Port, P-Blocked center ("A" & "B" connected to "Tank") directional control valve for operation of single or double acting systems. One Automatic Shutoff Decoupler can be used to operate only one double acting or one single acting circuit. For operation of a single acting circuit, plug the Decoupler port "B" (as shown in the schematic).

K-4

# Accesorios Para Dispositivos Paletizados

Desacopladores con Válvula de Cierre Automático & Manija Conectora para Operar con Dos Manos

## Desacoplador Operación Dos-Manos, Desacopladores Válvula Cierre Automático

- Desacopladores son un conveniente, paquete auto-contenido que incluye coples de conexión rápida, filtros, válvula check pilotada, válvula de alivio de presión.
- Robusta válvula check pilotada con una relación 1:5 piloto a check para una confiabilidad probada de larga duración.
- Filtro interno de 25 micrones (Modelo No. 62-5600-05 y 62-5600-06 para montaje manifold) para protección adicional a la válvula check pilotada a través de los puertos A1, A2, A3, A4, y C1. Filtración extra en el puerto B1. No filtración en los puertos restantes.
- Acumulador externo disponible en dos rangos de presión de operación.
- Puertos SAE hembra externos y conexiones montaje manifold (fondo y traseros).
- Los circuitos de simple acción requieren 2 mangueras al desacoplador para liberación de presión. Para sistemas de simple acción vea el desacoplador válvula cierre manual, paginas K-9 y K-10.
- Filtración en puerto de retorno B en página M-7.



## Desacopladores con Acumulador Externo

Modelo No.	Rango de Presión (psi)	Capacidad Acumulado	Filtro de Retorno en Puerto B	
			B4	B5
56-0005-19	1,000-3,500	3.6 cu. in.	70-0401-71	70-0437-71
56-0005-20	2,000-5,000	3.2 cu. in.	70-0401-71	70-0437-71

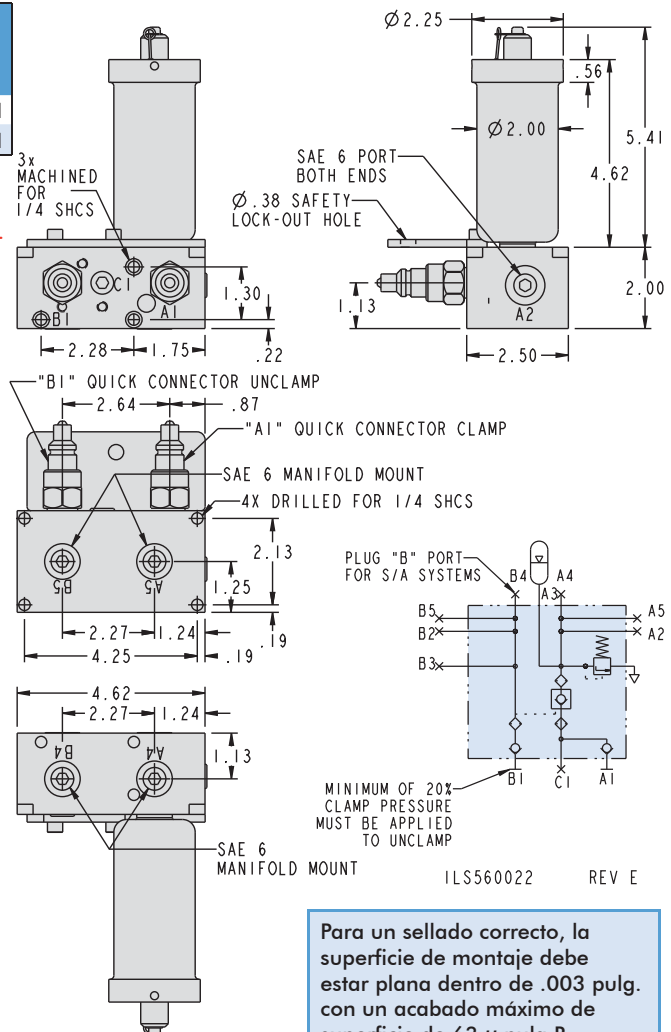
Para uso con manija desacopladora dos manos No. 56-0005-04

**NOTAS:** La reparación de campo requiere una herramienta especial válvula check. Por favor ordene el Modelo No. 65-6000-00.

Elevador Opcional Moldeado 0.190" disponible. Ordene el Modelo No. 45-6005-11 vendido por separado.

### Bombas para Desacopladores Válvula Cierre Automático

- Bomba Desacoplador Válvula Cierre Automático Básico: incluye una válvula de control direccional 3-posiciones/4-puertos, P-centro bloqueado y cable control de 3-posiciones para proporcionar "Sujeción-Desconexión-Liberación" (todas detenidas en su (posición) del circuito paletizado. Ver J-11 para las características estándar de todas las bombas de Workholding.  
115 VAC, 1 Fase Modelo No. 55-9242-09-1  
230 VAC, 3 Fases Modelo No. 55-9272-09-1  
460 VAC, 3 Fases Modelo No. 55-9292-09-1
- Bomba con un regulador de presión de sujeción y liberación ajustable usada con una válvula de control de 3-posiciones/4-puertos P centro bloqueada. La válvula es controlada por cable de control. El interruptor del cable debe ser mantenido en cualquier condición "Sujeción o Liberación" para accionar completamente los dispositivos. Las unidades/ componentes se detendrán cuando el control sea liberado.  
115 VAC, 1 Fase Modelo No. 55-9242-65-1  
230 VAC, 3 Fases Modelo No. 55-9272-65-1  
460 VAC, 3 Fases Modelo No. 55-9292-65-1
- Otras Bombas para Desacopladores de Válvula Cierre Automático: Vektek ofrece una matriz de bombas con una amplia variedad de características de control eléctricas e hidráulicas para ser usadas con desacopladores automáticos. Contacte a Vektek con sus necesidades específicas para soporte técnico en otras configuraciones de bomba adecuadas.



Para un sellado correcto, la superficie de montaje debe estar plana dentro de .003 pulg. con un acabado máximo de superficie de 63 μ pulg<sub>a</sub>.

**NOTA:** Estos desacopladores válvula cierre automática y manijas desacopladoras manuales deben ser usados con una bomba adecuada (ver tabla arriba) la que incluye una válvula de control direccional 3-posiciones/4-puertos, P-centro bloqueada ("A" & "B" conectadas a "tanque") para operación de sistemas de simple o doble acción. Un desacoplador válvula cierre automático puede ser usado para operar solo un circuito de doble acción o uno de simple acción. Para operar un circuito de simple acción, conecte el puerto "B" (como se muestra en el esquema).

K-5