

# Accesorios Para Dispositivos Paletizados

Manija Desacopladora Dos-Manos con Aire, Desacopladores Válvula Cierre Automático con Aire

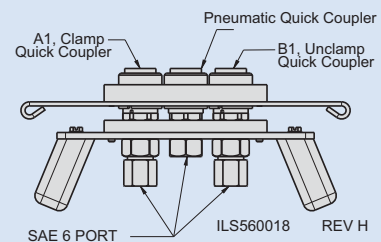
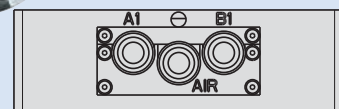
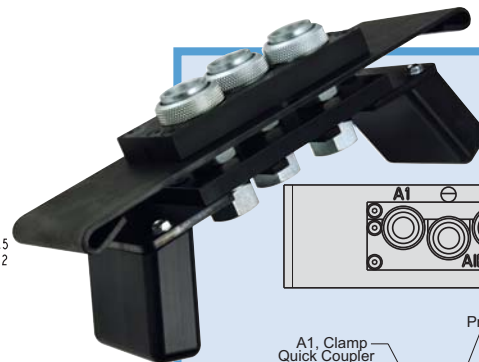
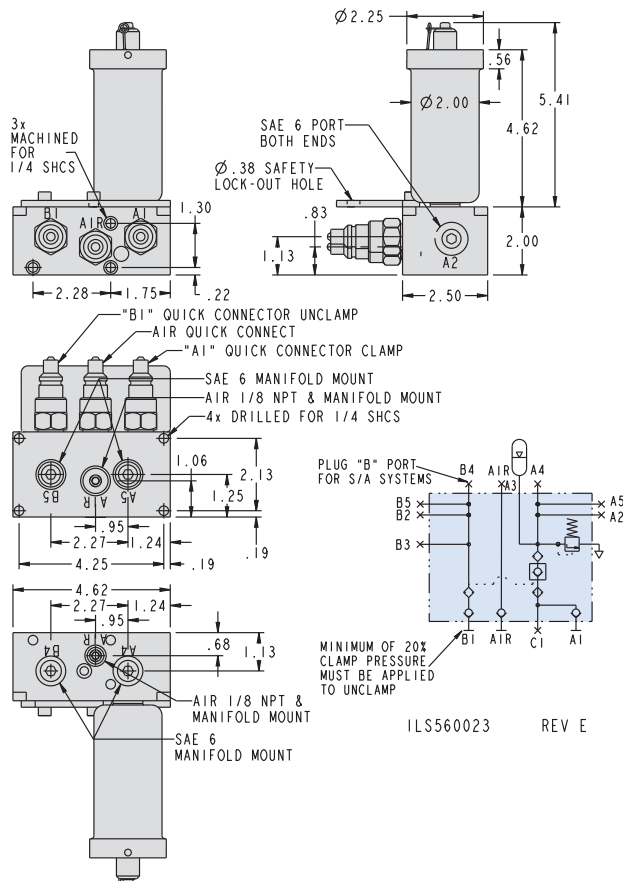
## Desacopladores Válvula Cierre Automático para Sistemas de Simple y Doble Acción.

- Desacopladores son un conveniente, paquete auto-contenido que incluye coples de conexión rápida, filtros, válvula check piloteada, válvula de alivio de presión y línea separada para aire comprimido.
- Filtro interno de 25 micrones (Modelo No. 62-5600-05 y 62-5600-06 para montaje manifold) para protección adicional a la válvula check piloteada a través de los puertos A1, A2, A3, A4, y C1. Filtración extra en el puerto B1. No filtración en los puertos restantes.
- Robusta válvula check piloteada con una relación 1:5 piloto a check para una confiabilidad probada de larga duración.
- Filtros internos de 25 micrones para protección adicional a la válvula check piloteada.
- Puertos SAE hembra externos y conexiones montaje manifold (fondo y traseros).
- Los circuitos de simple acción requieren 2 mangueras al desacoplador para liberación de presión. Para sistemas de simple acción vea el desacoplador válvula cierre manual, páginas K-9, K-10.
- Filtración en puerto de retorno B en página M-7.
- Handle for this Decoupler unit on page K-7.



## Desacopladores con Acumulador Externo

Modelo No.	Rango de Presión (psi)	Capacidad Acumulado	Filtro de Retorno en Puerto B	
			B4	B5
56-0005-21	1,000-3,500	3.6 cu. in.	70-0401-71	70-0437-71
56-0005-22	2,000-5,000	3.2 cu. in.	70-0401-71	70-0437-71



## Manija Conectora Dos Manos con Aire

Modelo No. 56-0007-01

Para uso con Desacopladores Modelos No. 56-0005-21 y 56-0005-22.

**NOTAS:** La reparación de campo requiere una herramienta especial válvula check. Por favor ordene el Modelo No. 65-6000-00.

Elevador Opcional Moldeado 0.190" disponible. Ordene el Modelo No. 45-6005-11 vendido por separado.

Ver página K-5 para Unidades Hidráulicas Recomendadas

Para un sellado correcto, la superficie de montaje debe estar plana dentro de .003 pulg. con un acabado máximo de superficie de 63 µ pulg  $R_a$ .

**NOTA:** Estos desacopladores válvula cierre automática y manijas desacopladoras manuales deben ser usados con una bomba adecuada (ver tabla arriba) la que incluye una válvula de control direccional 3-posiciones/4-puertos, P-centro bloqueada ("A" & "B" conectadas a "tanque") para operación de sistemas de simple o doble acción. Un desacoplador válvula cierre automático puede ser usado para operar solo un circuito de doble acción o uno de simple acción. Para operar un circuito de simple acción, conecte el puerto "B" (como se muestra en el esquema).

