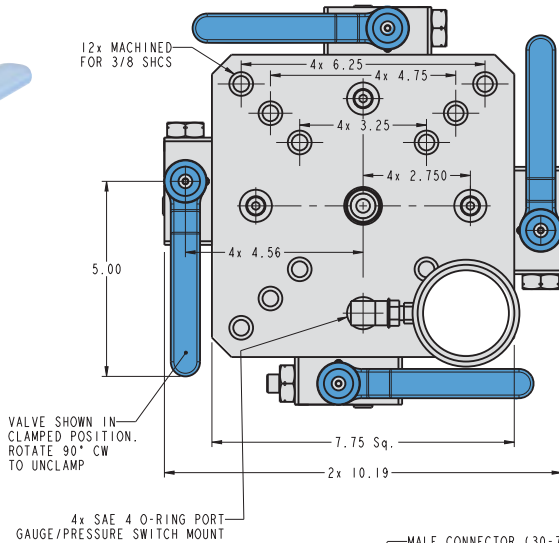
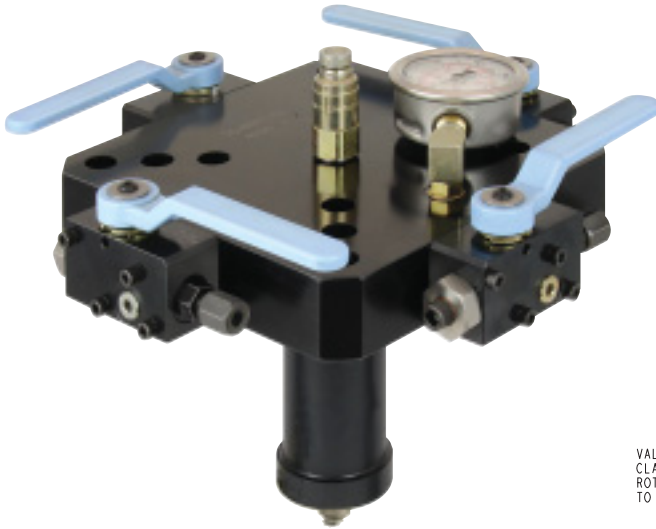


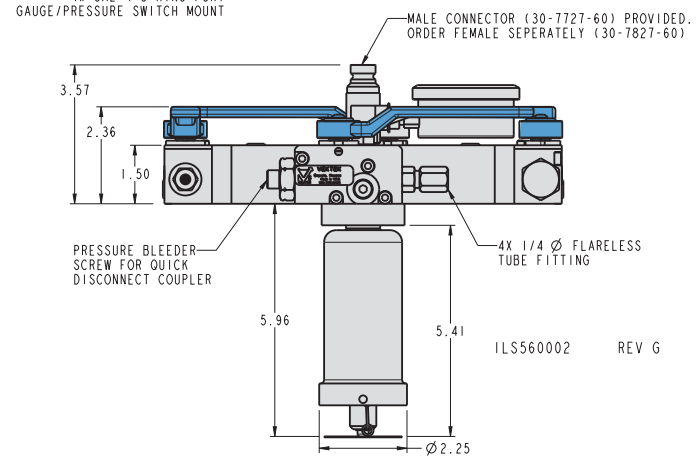
Accesorios Para Dispositivos Paletizados

Placa Superior Tombstone Cuatro Lados - Válvulas de Cierre Manual



Placa Superior Tombstone Cierre Manual para Sistemas de Simple Acción

- Proporciona control de "Liberación" para cuatro lados de un tombstone o circuito paletizado múltiple para una carga y descarga de cada cara independientemente.
- Las placas superiores tombstone son convenientes paquetes autocontenidos que incluyen un cople de conexión rápida, válvulas de cierre manual, acumulador, filtros de malla, válvulas check, manómetros de presión y un puerto de purga manual.
- La placa superior de cuatro lados es proporcionada con un medidor común de presión y puertos auxiliares de presión para medidores adicionales opcionales para cada válvula de cierre.
- Modelos disponibles para circuitos operando a presiones de 2,000-5,000 psi y 1,000-3,500 psi.

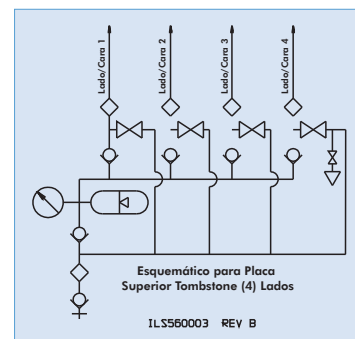


Placa Superior Tombstone Cuatro Lados

Modelo No.	Rango
56-0003-01	2,000 - 5,000 psi
56-0003-02	1,000 - 3,000 psi
Para operación con un Conector Rápido Hembra Modelo No. 30-7827-60 (página H-6)	

Bombas para Desacopladores Válvula Cierre Manual

- A. Bomba Básica para Placa Superior Tombstone: Bomba de Capacidad Media con una válvula direccional de 2-posiciones/3-puertos, normalmente cerrada y con una botonera de control de 2-posiciones definidas para proporcionar control de "Sujeción-Liberación-Desacople" al circuito de Simple Acción. Ver página J-11 para características estándar de las bombas de Workholding .
 115 VAC, 1 Fase Modelo No. 55-9242-35-1
 230 VAC, 3 Fases Modelo No. 55-9272-35-1
 460 VAC, 3 Fases Modelo No. 55-9292-35-1
- B. Otras Bombas para Desacopladores con válvula de Cierre Manual: Vektek ofrece varias configuraciones de bombas con un amplio rango de características de control eléctricas/hidráulicas para utilizarse con Desacopladores con Válvula Cierre Manual para controlar circuitos de Simple y Doble Acción. Contacte a Vektek con sus necesidades especiales para soporte técnico y configuraciones adecuadas de bombas.



NOTA: Estas Placas Superior con Válvula de Cierre Manual deben ser usadas con una bomba adecuada (ver Carta) la cual incluye una válvula de control de flujo de 2-posiciones/3 puertos para la operación de circuitos de simple acción únicamente. Cada válvula en una placa superior puede ser utilizada para operar únicamente un circuito de simple acción. Para la operación de circuitos de doble acción, ver los Desacopladores de Válvulas de Cierre Automáticos en las páginas K-2 a K-6

K-11

