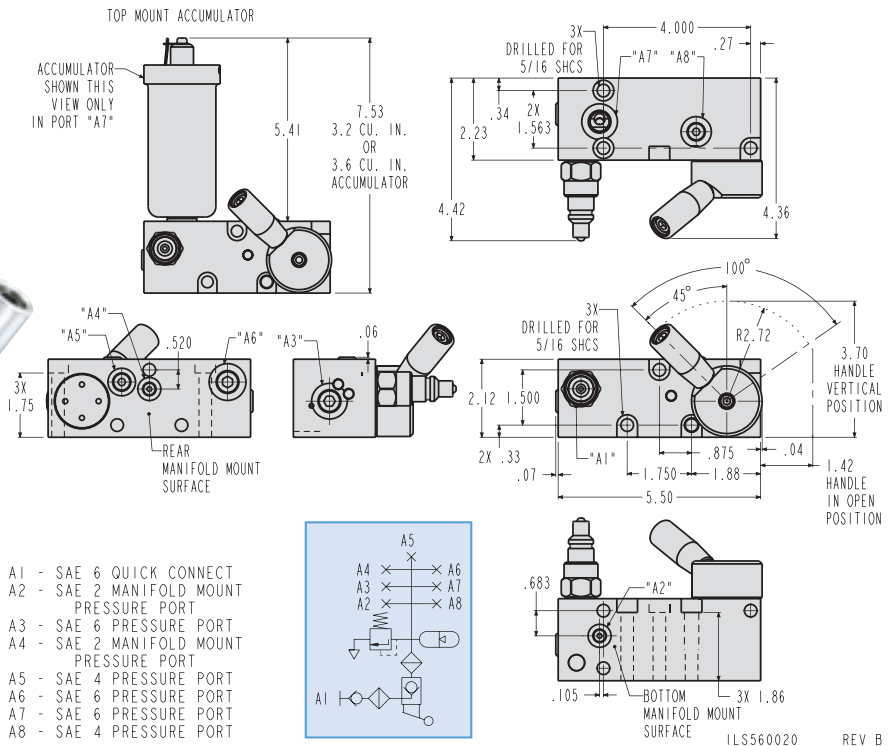


# Accesorios Para Dispositivos Paletizados

## Desacoplador Manual con Válvula de Cierre Automático



### Desacoplador de Simple Acción Válvula de Cierre Automático

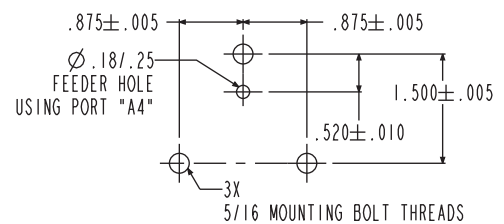
Bloque Desacoplador con Acumulador Externo Para Operación con Conector Rápido Hembra Modelo No. 30-7827-66.

- Este desacoplador es un conveniente paquete auto-contenido que incluye un cople macho de conexión rápida con cubierta cubre polvo, acumulador, filtro de malla en ambos lados del sistema, y válvula de alivio de presión (Medidor de presión vendido por separado ver página M-18).
- Válvula de Cierre manual cierra con la presurización del sistema. La válvula es abierta manualmente para liberar la presión del sistema de regreso a la bomba.
- Acumulador externo que puede ser reposicionado en su desacoplador y en plano/layout del palet.
- Montaje manifold desde el fondo o la superficie trasera.
- Acumulador Externo puede ser re-posicionado en los puertos A3, A6, o A7 para acomodar el Bloque Desacoplador en la orientación necesaria y que se ajuste a sus limitaciones de espacio en su dispositivo.
- Manómetro Medidor de Presión puede ser montado en los puertos A5 o A8 para acomodar el Bloque Desacoplador en la orientación necesaria y que se ajuste a sus limitaciones de espacio en su dispositivo.
- Acabado BHC™ (Tratamiento Cuerpo Endurecido Negro)

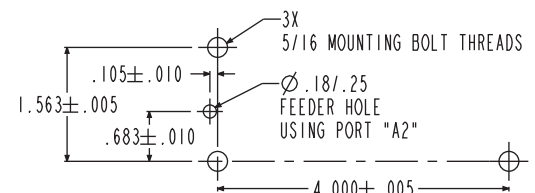
### Desacoplador de S/A con Válvula de Cierre Automático

Modelo No.	Presión Operativa Sistema		Acumulador Model No.	Conector Rápido No. Parte
	Min	Max		
56-0006-06	2,000 psi	5,000 psi	10-1016-01	30-7727-66
56-0006-07	1,000 psi	3,500 psi	10-1016-02	30-7727-66

REAR MANIFOLD MOUNT INTERFACE FOR 56-0006-06 AND 56-0006-07



BOTTOM MANIFOLD MOUNT INTERFACE FOR 56-0006-06 AND 56-0006-07



ILS560027 REV A

Para un sellado correcto, la superficie de montaje debe estar plana dentro de .003 pulg. superficie de 63 μ pulg. R<sub>a</sub>.

NOTA: Estos Desacopladores Válvula Cierre Automático deben ser usados con una bomba adecuada que incluye una válvula de control direccional de 2-posiciones/3-puertos para operación de un circuito de Simple Acción.

