

Bomba Tornillo, Cuerpo Bloque y Roscado

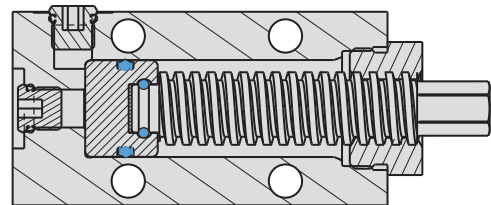
Bomba Tornillo, Cuerpo Bloque y Roscado

- Simple, fuente de poder de bajo costo para sistemas pequeños.
- Idealmente adecuada para alimentar soportes de trabajo cuando se usan con sistemas de sujeción manual.
- Cuerda de trabajo pesado puede ser atornillada por una pistola neumática para una actuación rápida y precisa (500 RPM máximo).
- El estilo bloque se atornilla hacia abajo, el de cuerpo roscado puede ser montado a través de un mamparo con los dos collares de retención proporcionados.



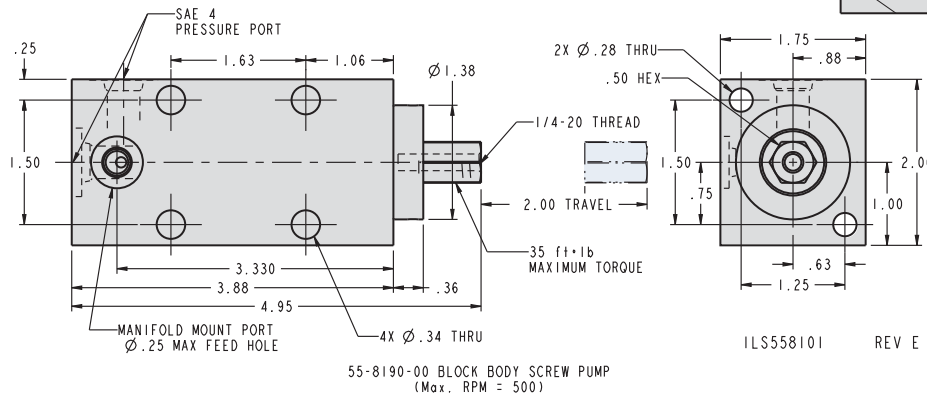
Presión Máxima Operativa.....5,000 psi
 Capacidad.....1.57 cu. in.
 Volumen por revolución..... 0.13 cu. in.
 Cuerpo..... BHC™ Aleación de Acero con Tratamiento Térmico
 Cuerda.....ACME Endurecido (6 hilos por pulgada)

NOTA: El efecto acumulador de las mangueras Vekttek es requerido para usar las bombas de tornillo Vekttek. Nosotros recomendamos utilizar mangueras en todas las instalaciones de bombas de tornillo.



SECTION B-B

ILS558100 REV F



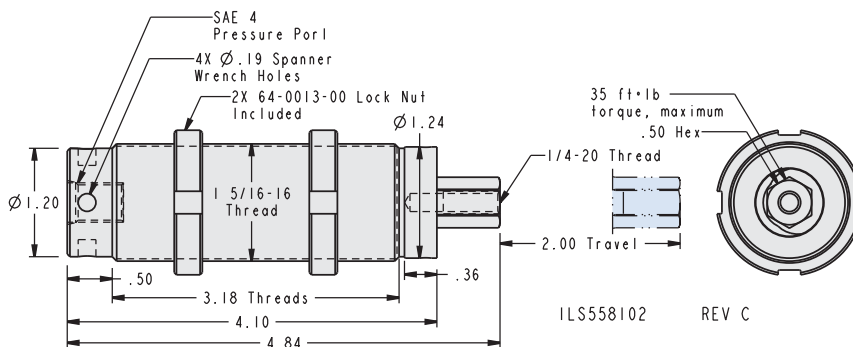
55-8190-00 BLOCK BODY SCREW PUMP
(Max. RPM = 500)

ILS558101 REV E

Bomba de Tornillo Cuerpo Bloque

Modelo No.

55-8190-00



ILS558102 REV C

Bomba de Tornillo Cuerpo Roscado

Modelo No.

55-8190-01

Torque Aplicado Aproximado y Presión de Salida

Torque	Presión
10 Ft. Lb.	1,000 psi
20 Ft. Lb.	2,000 psi
25 Ft. Lb.	3,000 psi
30 Ft. Lb.	4,000 psi
35 Ft. Lb.	5,000 psi

Capacidad Bomba de Tornillo 1.57 cu. in
 7/8 & 1 1/16 adaptadores hexagonales surtidos con cada bomba de tornillo.

ILS558103 REV B