

Sujetadores de Uso Especial

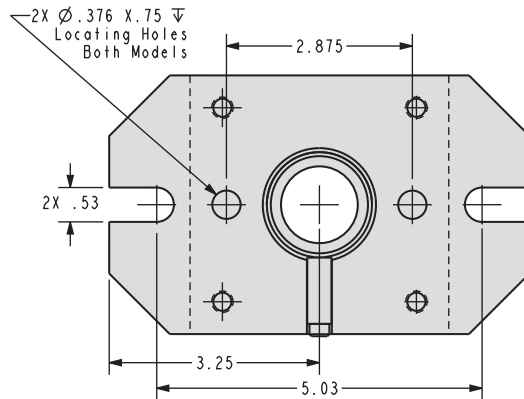
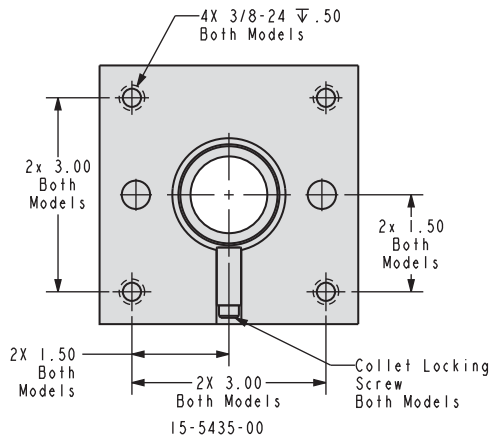
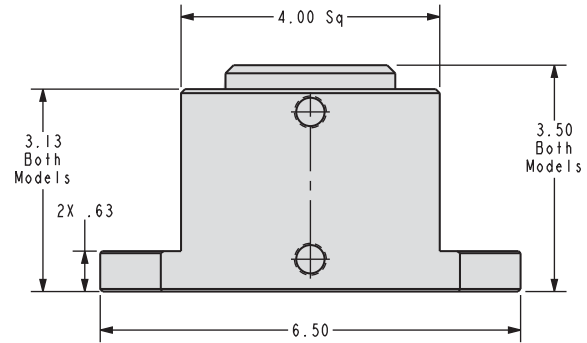
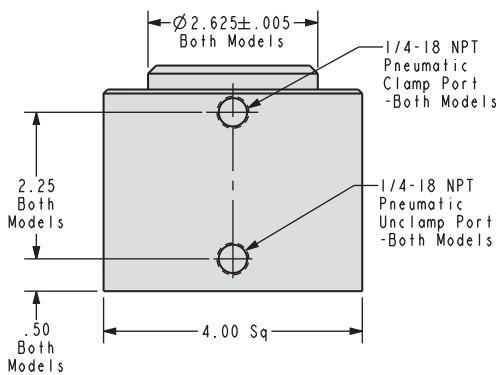
Sujetador de Boquilla, (Colet) 5-C Neumático

Doble Acción de una Boquilla:

- Diseño compacto entrega una fuerza de 750 lb de cierre a una presión de línea de aire de 100 psi.
- Pistón concéntrico jala una boquilla estándar 5-C.
- Disponible con y sin base de montaje para ser atornillada fácilmente para sujetar la pieza.
- Diseño de agujero le permite abastecer barras hasta de (1.062" diámetro máximo) siendo versátil en aplicaciones de alta producción.
- Peso ligero, 5 lb solamente.



E-11



15-5435-01 ILS155400 REV H

Modelo No.	Estilo Base	Fuerza Sujeción Radial Aproximada por Estación (lb)*	Fuerza Sujeción Descendente Aproximada por Estación (lb)*	Peso
Cilindros Acción Doble (D/A,) actuada Neumáticamente en ambas direcciones				
15-5435-00	Cuadrado	2250 lbs.	750 lbs.	4.5 lbs.
15-5435-01	Montaje con Brida	2250 lbs.	750 lbs.	5.0 lbs.

* A 100 psi presión de aire con una boquilla Ø 0.500

NOTA: No exceda la presión máxima de entrada de 150 psi

