



Sujetadores de Uso Especial

Sujetador (Colet) de Boquilla 5-C

Sujetador de Boquilla Simple y Triple

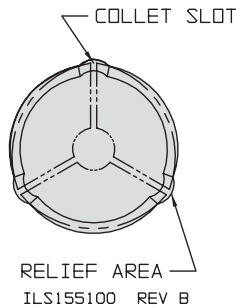
- Diseño compacto, Huella (dimensiones) más pequeña conocida en el mercado de Boquillas Hidráulicas.
- Diseño de Pistón Concéntrica sujeta y "jala" evitando la sobrecarga de un lado u otro como en otros colets.
- Ideal para operaciones secundarias en "maquinado de piezas con tornillo".
- BHC™ (Recubrimiento Negro Endurecido) proporciona una larga vida.
- Diseño especial "lobulada" reduce la tendencia de tres mordazas a pegarse.
- Este diseño tiene un agujero que permite alimentar material hasta 1.062" de diámetro a través de la parte inferior de la unidad simplemente quitando un tapón.



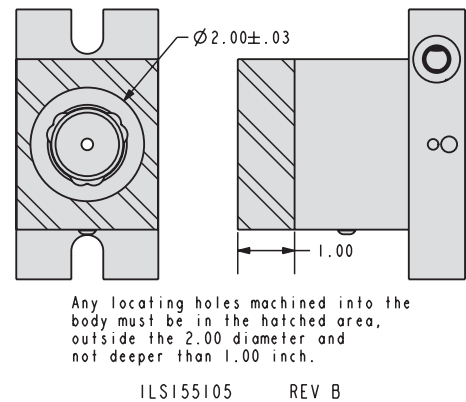
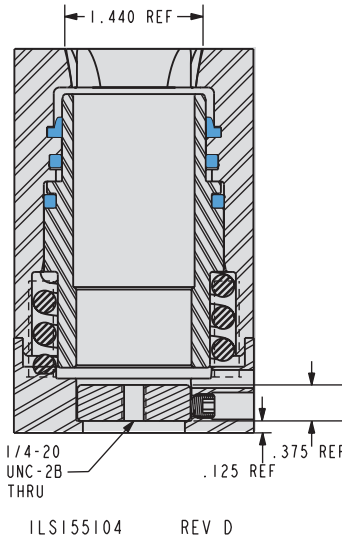
E-9

Busca una forma de rápidamente sujetar un número de piezas redondas?

Los sujetadores de boquilla de Vektek son una excelente solución. Diseñados para ser flexibles y conservar espacio, ellos pueden ser instalados en grupo para sujetar 3, 6, 9, 12 o más piezas en espacios reducidos. Piezas roscadas pueden ser fácilmente aseguradas para operaciones secundarias rápidas. Están hechos para aceptar todo tipo de cerradores 5C, aún especiales. El puerto de un solo extremo hace de la conexión una brisa. El puerto único ubicado en uno de los extremos hace que la conexión de tubería o manguera sea muy fácil.



Las boquillas 5-C son redondas en su posición libre o abierta; esta forma se pierde cuando el Colet se cierra. Para reducir el punto de carga y la tendencia de los Colets a pegarse, los Sujetadores Vektek de boquilla 5-C tienen áreas de alivio para las ranuras de las boquillas. Esas ranuras ayudan a distribuir las fuerzas de cierre más uniformemente.



Any locating holes machined into the body must be in the hatched area, outside the 2.00 diameter and not deeper than 1.00 inch.

Modelo No.	Estilo Montaje	No. de Boquillas Estación**	Fuerza Sujeción Radial Aproximada por Estación (lb)*	Fuerza Sujeción Descendente Aproximada por Estación (lb)*	Capacidad Aceite Máxima (cu in/min)
15-5111-01	Manifold	1	15,000	4950	0.18
15-5119-01	Base	1	15,000	4950	0.18
15-5119-03	Base	3	15,000	4950	0.54

* Las fuerzas de sujeción están dadas a una presión máxima de operación de 5,000 psi.

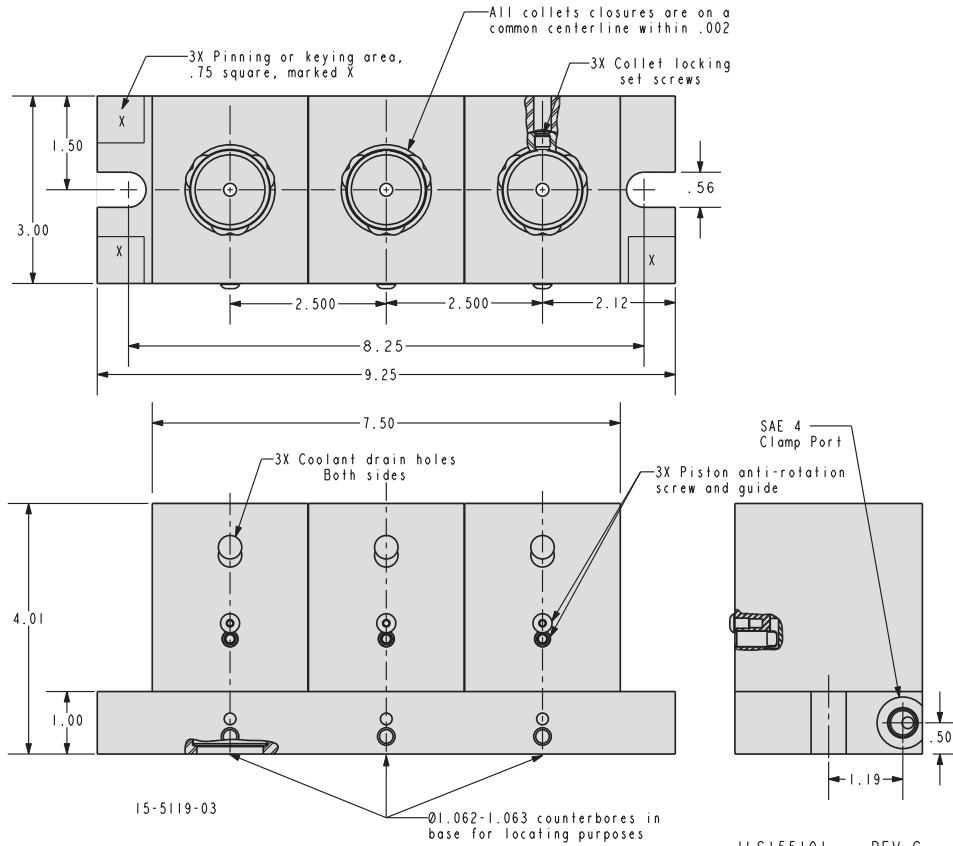
** Las Boquillas se venden por separado.



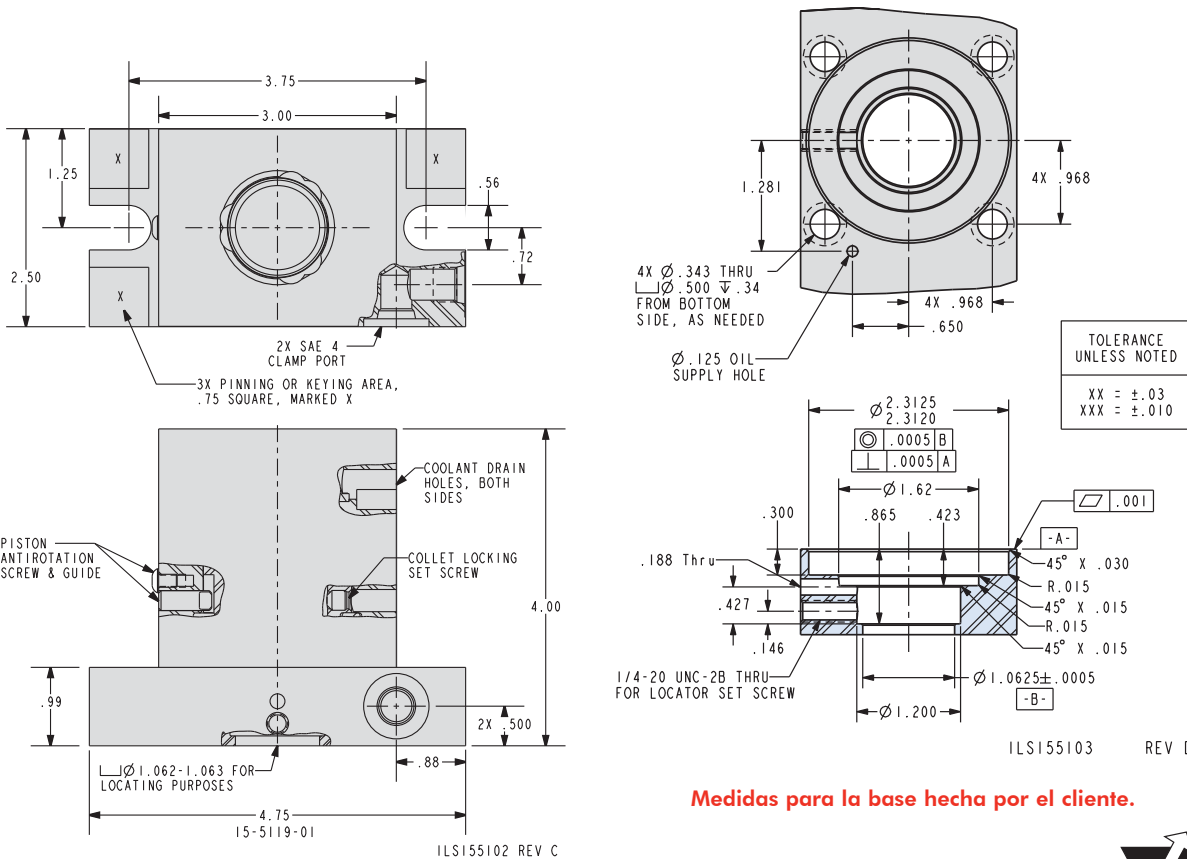
Sujetadores de Uso Especial



Sujetador (Colet) de Boquilla 5-C



E-10



Medidas para la base hecha por el cliente.

