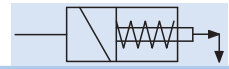


# Sujetadores de Uso Especial



## Sujetador de Retracción

### Simple Acción

- Disponible en capacidades de 1,700 y 3,300 lb
- Se extiende hacia adelante, y entonces hacia abajo para contactar su pieza.
- Punto de contacto esférico reemplazable (proporcionado), provee un punto de contacto verdadero para una fuerza de sujeción vertical.
- Se levanta verticalmente, entonces se retrae, no como otros que pueden arrastrar la pieza cuando se libera la sujeción.



U.S. Patent Nos.  
5,979,886  
5,752,693

Diseño patentado supera a los de la competencia y elimina los defectos que plagan a otros modelos.

Sello Limpiador integral ayuda a mantener las rebabas y contaminantes fuera del mecanismo.

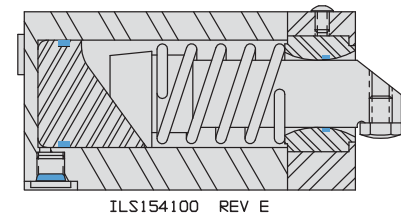
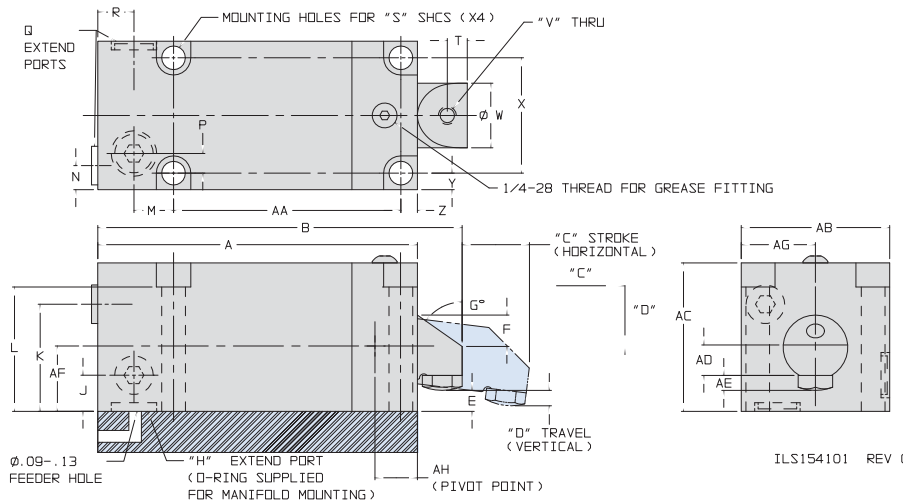
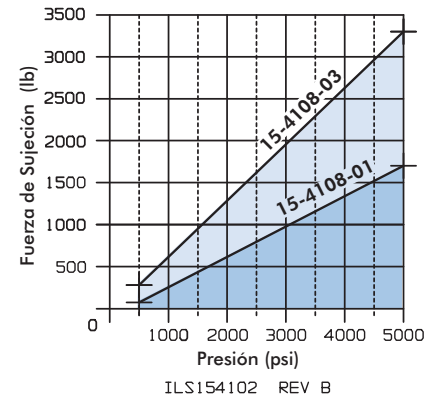
Puertos de montaje Manifold interconstruidos en cada unidad, hace la selección fácil, no modelos especiales a ordenar.

Puertos posteriores y laterales incluidos para un montaje sencillo en su aplicación.

Modelo No.	Fuerza Sujeción (lb.)**	Carrera Horizontal (pulg)	Desplazamiento de Sujeción (pulg)	Capacidad Aceite Extensión (cu. in.)
<b>Simple Acción (S/A)</b>		<b>Cilindros, Actuados Hidráulicamente 1 dirección, Regresados por Resorte</b>		
15-4108-01	1700	0.74	0.12	1.1
15-4108-03	3300	0.88	0.16	2.1

\*\* La capacidad de los cilindros esta listada a una presión operativa máxima de 5,000 psi. La contrapresión máxima para asegurar el retorno es 10 psi.

Para un sellado correcto, la superficie de montaje debe estar plana dentro de .003 pulg. con un acabado máximo de superficie de 63  $\mu$  pulg  $R_a$ .



### Dimensiones

Modelo No.	A	B	C	D	E	F	G	H	J	K	L	M	N	P	Q
<b>Simple Acción (S/A)</b>							<b>Cilindros, Actuados Hidráulicamente 1 dirección, Regresados por Resorte</b>								
15-4108-01	4.01	4.56	0.74	0.12	0.41	0.32	60°	SAE 2	0.35	1.89	1.99	0.95	0.37	0.21	SAE 4
15-4108-03	5.14	5.78	0.88	0.16	0.53	0.36	60°	SAE 2	0.53	1.91	2.43	0.85	0.47	0.21	SAE 4
R	S	T	V	W	X	Y	Z	AA	AB	AC	AD	AE	AF	AG	AH
<b>Simple Acción (S/A)</b>							<b>Cilindros, Actuados Hidráulicamente 1 dirección, Regresados por Resorte</b>								
0.44	1/4"	0.26	1/4-20	0.687	1.70	0.27	0.24	2.36	2.25	2.25	0.30	0.20	0.90	1.13	0.371
0.44	5/16"	0.29	5/16-18	0.938	2.02	0.37	0.24	3.30	2.75	2.75	0.52	0.22	1.15	1.38	0.465

