

# VersaCam™ Cilindros Giratorios

## Montaje Cartucho

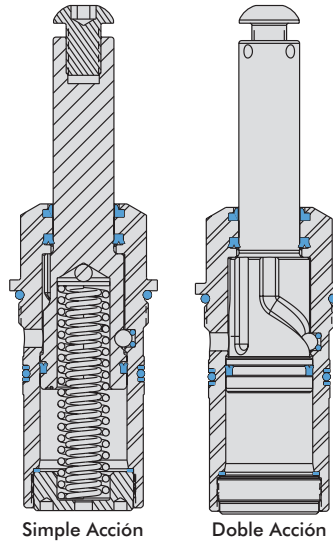
### Simple y Doble Acción

- Diseño de cavidad simplificada hace el maquinado del agujero fácil de hacer.
- Elimina la necesidad de una tubería expuesta, Instalación Fácil y con Finura en los dispositivos diseñados a la medida a prueba de rebabas.
- Usa la configuración de sellos O-ring SAE.
- Sepultados en su dispositivo para reducir la altura completa de instalación y simplificar el diseño.
- Para evitar el daño del cilindro y mantener la garantía, vea la página C-26 en relación al cálculo de los niveles de flujo y el tiempo que deben ser observados.
- Los brazos se venden por separado

Diseño de cavidad simplificada con una cara superior para sello O-ring permite el uso de herramientas estándar para los puertos.

Solo un sello O-ring debe pasar más allá del puerto durante la instalación, y solo uno (no dos) puertos deben ser pasados (pero no se tocan), reduciendo el riesgo de daño del O-ring durante la instalación.

Ranuras de leva en V endurecidas para resistir daños y una ranura de leva inter-construida (opuesta al giro o en línea recta) en caso de que accidentalmente usted dañe una. Especifique derecha, izquierda o recta, nosotros ajustaremos el giro cuando ordene.



Simple Acción

Doble Acción



U.S. Patent No. 5,820,118

ILS151100 REV F

Swing Clamp plunger shown in the Extended LH Cam Position



Modelo No. Añadir -L, -R or -S para indicar la dirección de giro deseada	Capacidad Cilindro (lb)**	Carrera Sujeción Vertical (pulg)***	Carrera Total (Giro + Vertical)	Cuerpo Cuerda SAE	Longitud Brazo Estándar	Área Efectiva Pistón (pulg <sup>2</sup> )		Capacidad Aceite (pulg <sup>3</sup> )****	
						Retracción	Extensión	Retracción	Extensión
<b>Simple Acción (S/A)</b>									
<b>Cilindros, Actuados Hidráulicamente 1 dirección, Regresados por Resorte</b>									
15-1105-01	450	0.22	0.57	1 1/16-12	1.06	0.098	N/A	0.056	0.056
15-1109-01	1100	0.31	0.79	1 5/8-12	1.50	0.295	N/A	0.233	0.233
15-1113-01	2600	0.50	1.16	1 7/8-12	2.00	0.626	N/A	0.726	0.726
<b>Doble Acción (D/A)</b>									
<b>Cilindros, Actuados Hidráulicamente en Ambas Direcciones</b>									
15-1205-01	450	0.22	0.57	1 1/16-12	1.06	0.098	0.142	0.056	0.056
15-1209-01	1100	0.31	0.79	1 5/8-12	1.50	0.295	0.475	0.233	0.233
15-1213-01	2600	0.50	1.16	1 7/8-12	2.00	0.626	1.423	0.726	0.726

**Advertencia:** Nunca permita a los brazos giratorios hacer contacto con la pieza o el dispositivo durante el giro del brazo.

\*\* Los cilindros están listados a una presión máxima de 5,000 psi, con un brazo de longitud estándar VektorFlo® instalado. La operación mínima es de 750 psi para cilindros de simple acción y 500 psi para los de Doble Acción. La fuerza de sujeción es ajustable al variar la presión hidráulica del sistema. Para determinar la fuerza aproximada de salida para su aplicación, divida la capacidad del Cilindro arriba indicada entre 5,000 y multiplique el número resultante por la presión operativa de su sistema para obtener la fuerza aproximada de sujeción para su aplicación. (La fuerza actual podría variar ligeramente debido a la fuerza en cantiléver, pérdidas de fricción y/o los resortes de retorno).

\*\*\* Para permitir las variaciones en la altura de una pieza de trabajo, se recomienda que el viaje vertical sea aproximadamente el 50% de la carrera vertical.

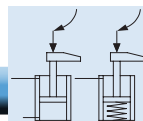
\*\*\*\* Para asegurar la máxima vida en servicio sin fallas, restrinja la velocidad de flujo de acuerdo a la tabla C-24.

## Dimensiones

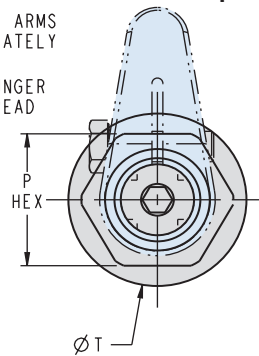
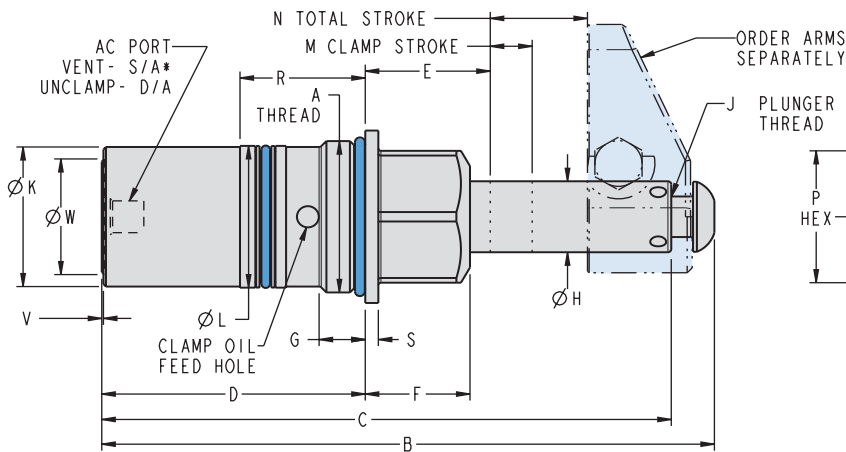
Ordene Brazos por separado.

Giro Izquierdo Modelo No.	Giro Derecho Modelo No.	Giro Recto Modelo No.	A	B	C	D	E	F	G	H
<b>Simple Acción (S/A)</b>										
15-1105-01-L	15-1105-01-R	15-1105-01-S	1 1/16-12	4.25	4.00	2.12	0.83	0.63	0.49	0.438
15-1109-01-L	15-1109-01-R	15-1109-01-S	1 5/8-12	5.66	5.31	2.68	1.13	0.94	0.65	0.625
15-1113-01-L	15-1113-01-R	15-1113-01-S	1 7/8-12	7.32	6.80	3.15	1.49	1.25	0.55	0.875
<b>Double Acting (D/A)</b>										
15-1205-01-L	15-1205-01-R	15-1205-01-S	1 1/16-12	4.25	4.00	2.12	0.83	0.63	0.49	0.438
15-1209-01-L	15-1209-01-R	15-1209-01-S	1 5/8-12	5.66	5.31	2.68	1.13	0.94	0.65	0.625
15-1213-01-L	15-1213-01-R	15-1213-01-S	1 7/8-12	7.32	6.80	3.15	1.49	1.25	0.55	0.875

# VersaCam™ Cilindros Giratorios

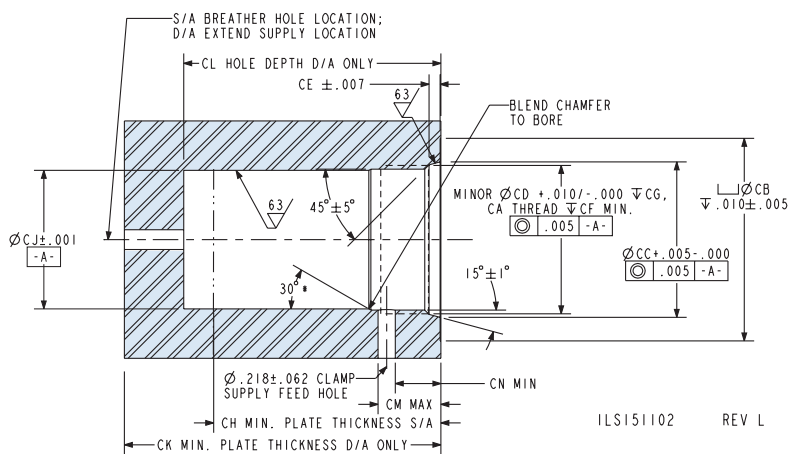


## Montaje Cartucho



SWING CLAMP PLUNGER SHOWN IN THE EXTENDED LH CAM POSITION

ILS151101 REV G



ILS151102 REV L

Basic cavity can be formed with a standard (SAE J1926/1 Port Detail) O-ring Port Cutter

**Nota:** El honeado flexible de la cavidad es ampliamente recomendado. Flex-Hone™ es una marca registrada de Brush Research Manufacturing Co. Inc., Los Angeles, CA, 001-323-261-2193. Contactelos por información adicional.

La cavidad básica puede ser formada con un cortador de forma de Puerto O- Ring estándar (SAE J1926/1)

\* Los 30° de chaffan son para evitar problemas de instalacion de sello, ver dibujo.

## Dimensiones de Cavidad

Modelo No.	CA	CB	CC	CD	CE	CF	CG MIN	CG MAX	CH	CJ	CK	CL	CM	CN
<b>Simple Acción (S/A)</b>														
<b>Cilindros, Actuados Hidráulicamente 1 dirección, Regresados por Resorte</b>														
15-1105-01-X	1 1/16-12	1.38	1.148	0.979	0.137	0.50	0.750	0.906	1.25	0.938	N/A	N/A	0.750	0.417
15-1109-01-X	1 5/8-12	2.00	1.713	1.541	0.139	0.68	0.815	0.906	1.50	1.376	N/A	N/A	0.815	0.525
15-1113-01-X	1 7/8-12	2.25	1.962	1.792	0.139	0.62	0.875	0.906	1.50	1.751	N/A	N/A	0.875	0.403
<b>Doble Acción (D/A)</b>														
<b>Cilindros, Actuados Hidráulicamente en Ambas Direcciones</b>														
15-1205-01-X	1 1/16-12	1.38	1.148	0.979	0.137	0.50	0.750	0.906	N/A	0.938	2.75	2.25	0.750	0.417
15-1209-01-X	1 5/8-12	2.00	1.713	1.541	0.139	0.68	0.815	0.906	N/A	1.376	3.25	2.75	0.815	0.525
15-1213-01-X	1 7/8-12	2.25	1.962	1.792	0.139	0.62	0.875	0.906	N/A	1.751	3.75	3.25	0.875	0.403

\* Los modelos de Simple Acción deben ser instalados ventilados (respirador), no los instale en agujeros ciegos.

	J	K	L	M	N	P	R	S	T	V	W	AC
<b>Cilindros, Actuados Hidráulicamente 1 dirección, Regresados por Resorte</b>												
1/4-28 X 0.375	0.92	0.935	0.22	0.57	1.00	1.32	0.13	1.25	N/A	N/A	Breather	
3/8-24 X 0.625	1.34	1.372	0.31	0.79	1.50	1.50	0.13	1.88	0.02	1.03	Breather	
1/2-20 X 0.750	1.72	1.747	0.50	1.16	1.63	1.50	0.16	2.13	0.02	1.40	Breather	
<b>Cilindros, Actuados Hidráulicamente en Ambas Direcciones</b>												
1/4-28 X 0.375	0.92	0.935	0.22	0.57	1.00	1.32	0.13	1.25	N/A	N/A	SAE 2	
3/8-24 X 0.625	1.34	1.372	0.31	0.79	1.50	1.50	0.13	1.88	0.02	1.03	SAE 4	
1/2-20 X 0.750	1.72	1.747	0.50	1.16	1.63	1.50	0.16	2.13	0.02	1.40	SAE 4	