

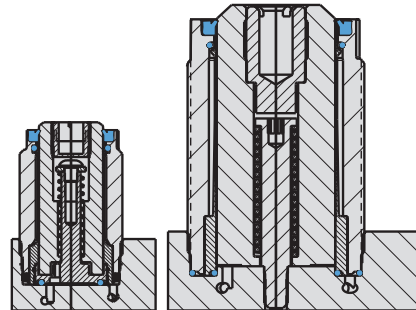
Soportes de Trabajo

Avance por Aire

Para Soporte de Piezas frágiles o trabajo en ambientes severos

B-15

- Disponibles en capacidades de 1,000 a 12,000 lb., adaptables a piezas frágiles, pesadas y cortes pesados.
- Adapts to support fragile parts, heavy parts or "hog out" applications.
- Para ambientes severos (donde contaminantes como el aluminio o rebabas de fundición de hierro o refrigerantes viscosos están presentes) sugerimos utilizar constantemente avance por aire para mantener el vástago extendido y los contaminantes problema fuera. (usted observara burbujas escapando alrededor del vástago cuando es usado de esta manera).
- Los vástagos normalmente retraídos proveen espacio adicional para la carga de pieza. Aváncelos con presión de aire, ejerciendo únicamente la fuerza necesaria para "tocar" la pieza, entonces "amarra/aprieta" el vástago en posición hidráulicamente.
- Puntos de contacta pesados pueden ser usados con con Soportes de Trabajo Avance por Aire por su fuerza de levante/contacto impulsada por aire.



1000 & 2500 lb. 7500 & 12500 lb.
ILS100600 REV K

Los vástagos y camisas de mayor diámetro proveen mayor rigidez.

Los vástagos y camisas de acero inoxidable ayudan a proteger contra la corrosión en la mayoría de los ambientes de maquinado.

Puertos estándar SAE y puerto alternativo manifold en la base del soporte para la instalación hacia abajo. La base puede ser removida para el montaje directo del cartucho.

Modelo No.	Capacidad Soporte (lb)*	Estilo de Montaje	Conexión Hidraulica	Fuerza Contacto (lb)**	Carrera (pulg)	Base Dimensiones (Pulg)	Altura Extendida (pulg)	Capacidad Aceite (pulg. ³)
Soportes Avance Resorte, el resorte levanta el vástago, el peso de la pieza comprime el resorte, la presión hidráulica bloquea en posición								
10-0606-10		Cartucho***	Cavidad			N/A	1.62	0.05
10-0606-11	1000	Base	Puertos SAE	4	0.25	0.85 X 1.25 X 1.75	1.93	0.12
10-0606-12		Base	Sellado Cara			0.90 X 1.31 X 1.75	1.99	0.13
10-0609-06		Cartucho***	Cavidad			N/A	2.06	0.08
10-0609-07	2500	Base	Puertos SAE	8	0.38	0.91 X 1.50 X 2.31	2.40	0.13
10-0609-08		Base	Sellado Cara			0.91 X 1.50 X 2.31	2.40	0.10
10-0615-06	7500	Base	Puertos SAE	20	0.50	1.00 X 2.50 X 3.00	3.87	0.81
10-0620-07	12500	Base	Puertos SAE	57	0.75	1.25 X 3.50 X 3.81	4.50	1.79

* Las capacidades de soporte están listadas a 5,000 psi de presión máxima de operación. Las capacidades de soporte para otras presiones deben ser determinadas consultando la gráfica en pagina B-16.

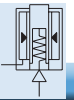
** Presión máxima recomendada para avanzar el vástago es 25 psi. Ordene el regulador de aire 50-0440-01, (0-25 psi) para controlar con precisión la fuerza de avance del vástago.

*** Para los modelos de montaje de cartucho, ver dimensiones en páginas B-18.

Dimensiones

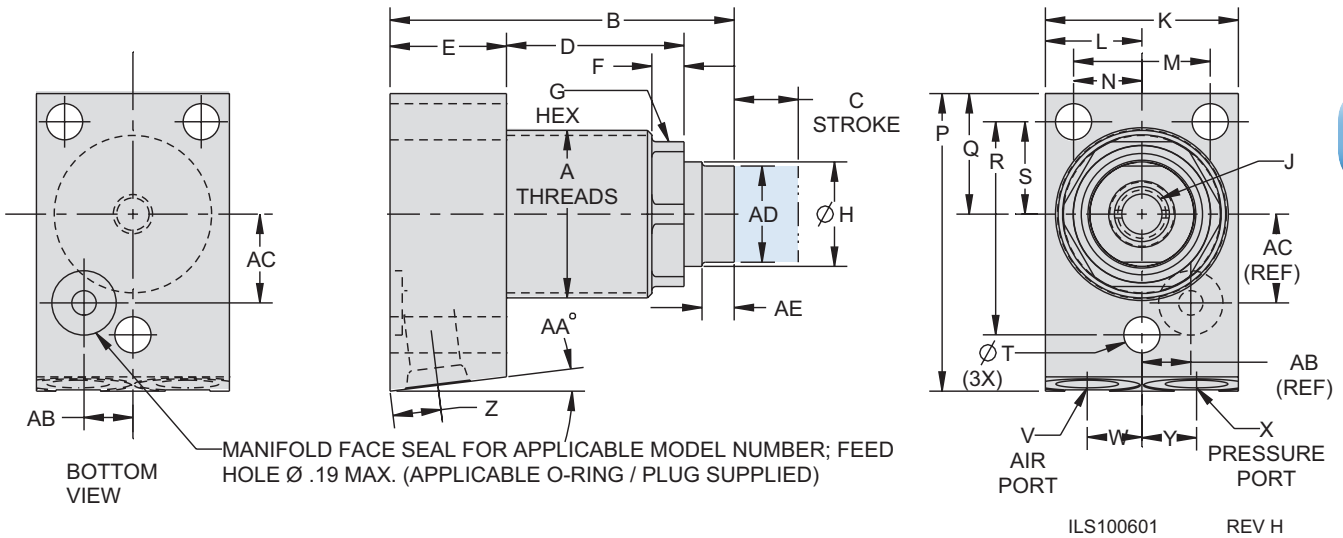
Model No.	A	B	C	D	E	F	G	H	J	K	L	M	N
Soportes Trabajo Avance Aire, la presión del aire levanta el vástago contra la pieza, la presión de aceite lo bloquea en posición, el resorte retrae el vástago													
10-0606-11		1.93			0.85					1.25	0.63		
10-0606-12	1-16	1.99	0.25	1.06	0.90	0.21	0.87	0.63	5/16-18 X 0.29	1.31	0.66	0.90	0.45
10-0609-07													
10-0609-08	1 5/16-16	2.40	0.38	1.39	0.91	0.25	1.13	0.81	3/8-16 X 0.24	1.50	0.75	1.06	0.53
10-0615-06	2 1/4-16	3.87	0.50	2.67	1.00	0.50	1.99	1.50	1/2-13 X 0.63	2.50	1.25	2.06	1.03
10-0620-07	3-16	4.49	0.76	3.00	1.24	0.53	2.74	2.00	5/8-11 X 0.63	3.50	1.75	2.87	1.44

Soportes de Trabajo

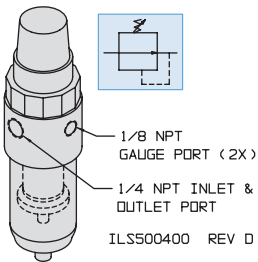


Avance por Aire

B-16



Para un sellado correcto, la superficie de montaje debe estar plana dentro de .003 pulg. con un acabado máximo de superficie de 63 μ pulg R_a .

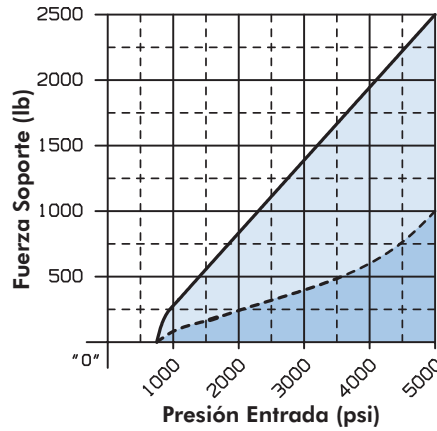


Regulador de Aire con Filtro

Modelo No	Presión
50-0440-01	0-25 psi

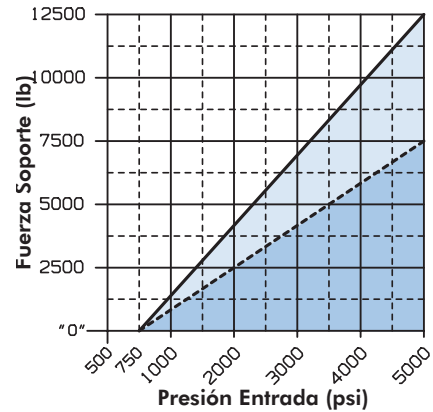
Presión máxima para avanzar el vástago es 25 psi. Ordene el regulador de aire 50-0440-01, (0-25 psi) para controlar con precisión la fuerza de avance del vástago.

Pregúntenos acerca de nuestras válvulas manuales o eléctricas Para controlar los Soportes de Trabajo.



10-0509-06	10-0506-10
10-0509-07	10-0506-11
10-0509-08	10-0506-12
10-0609-06	10-0606-10
10-0609-07	10-0606-11
10-0609-08	10-0606-12

ILS100503 REV F



10-0520-07	10-0515-06
10-0620-07	10-0615-06

ILS100603 REV D

Todas las dimensiones son en pulgadas.

	P	Q	R	S	T	V	W	X	Y	Z	AA	AB	AC	AD	AE
Soportes Trabajo Avance Aire, la presión del aire levanta el vástago contra la pieza, la presión de aceite lo bloquea en posición, el resorte retrae el vástago															
	1.75	0.69	1.20	0.51	0.22	SAE 2	0.33	SAE 2 N/A	0.33 N/A	0.37	7°	N/A 0.38	N/A 0.69	N/A	N/A
	2.31	0.94	1.66	0.72	0.28	SAE 4	0.43	SAE 4 N/A	0.43 N/A	0.38	7°	N/A 0.43	N/A 0.88	N/A	N/A
	3.00	1.25	2.41	1.03	0.28	SAE 4	0.63	SAE 4	0.63	0.38	N/A	N/A	N/A	1.13	0.16
	3.81	1.75	3.22	1.44	0.34	SAE 4	0.94	SAE 4	0.94	0.38	N/A	N/A	N/A	1.63	0.16

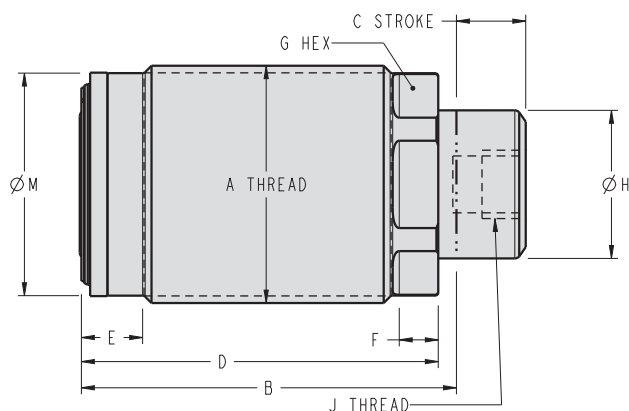
Soportes de Trabajo

Avance por Aire

Lista de Verificación para la Cavidad

B-17

- Confirme la capacidad del elemento seleccionado.
- Note los requerimientos del acabado de la superficie.
- La profundidad mínima representa la profundidad nominal estándar Vekttek para las dimensiones de la base.
- Asegúrese de que el dibujo de la cavidad es apropiado para el número de elemento que está utilizando.
- Note la profundidad de la rosca al momento de hacerla.
- Modificaciones podrían ser necesarias cuando use herramienta de toque de fondo.
- Perpendicularidad es esencial cuando haga la rosca manualmente.
- Note que el paso del "fluido" está localizado en el diámetro externo y el paso de "ventilación" está en el centro.



ILS100602 REV G

Dimensiones Cartucho

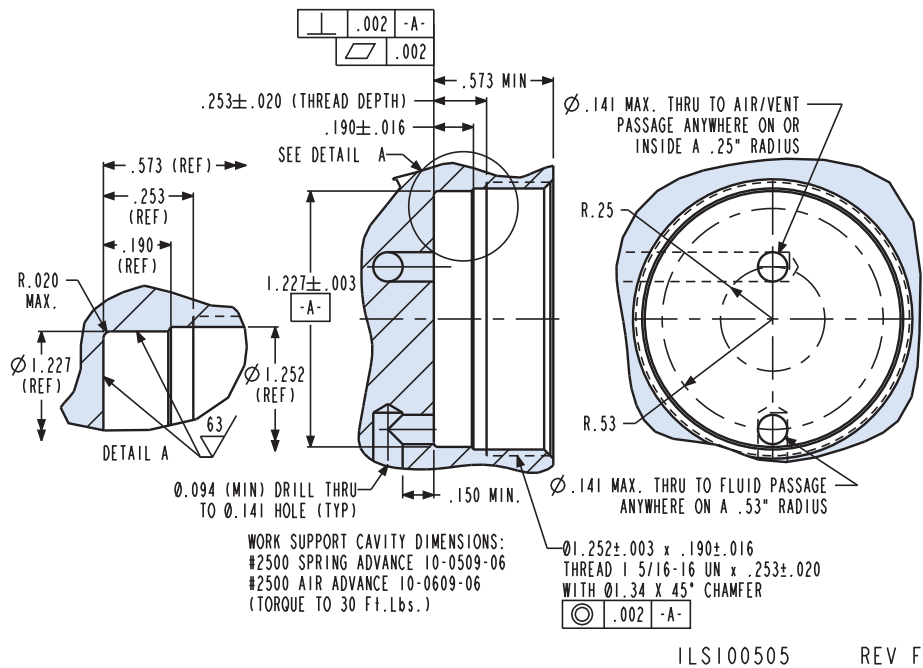
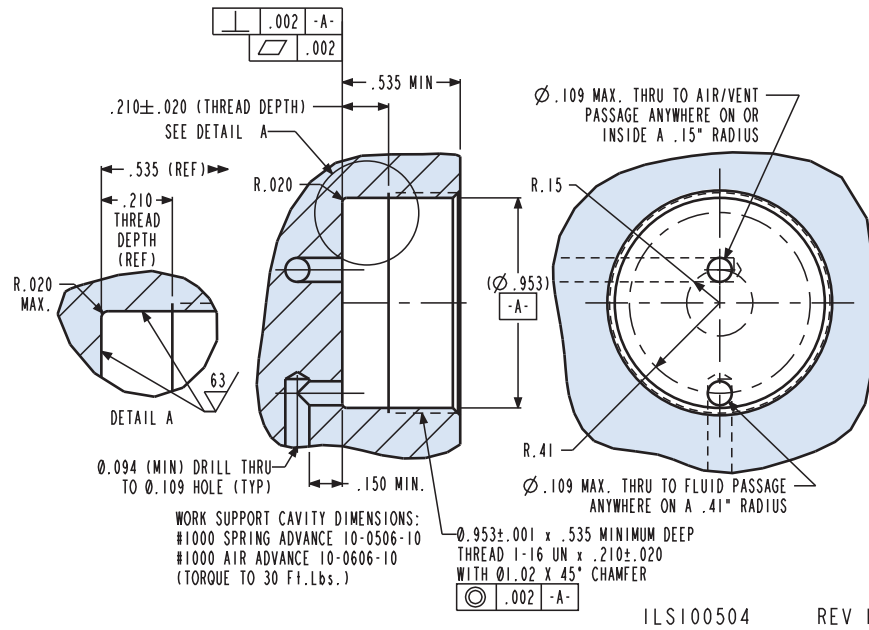
Model No.	A	B	C	D	E	F	G	H	J	M
Soportes de Trabajo, Avance por Aire Cartucho										
10-0606-10	1-16	1.62	0.25	1.59	0.27	0.21	0.87	0.63	5/16-18 X 0.29	0.95
10-0609-06	1 5/16-16	2.06	0.38	1.96	0.34	0.25	1.12	0.81	3/8-16 X 0.24	1.22



Soportes de Trabajo

Avance por Aire

B-18

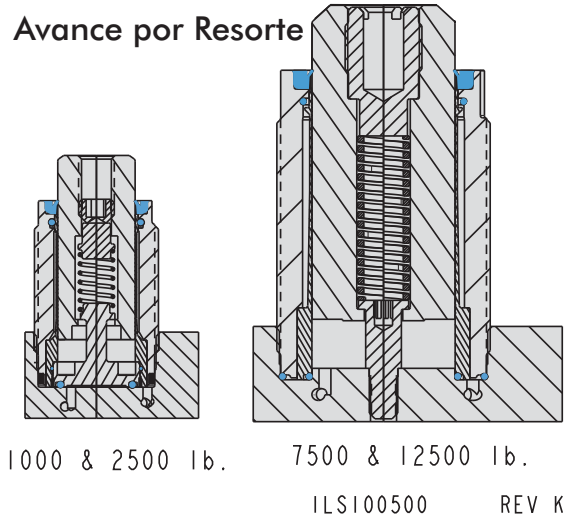


Soportes de Trabajo

Características

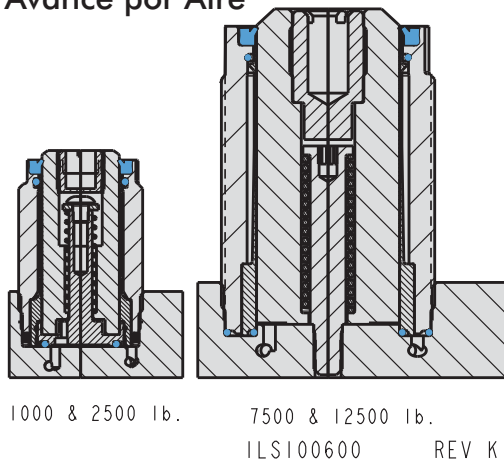
Características Estándar

Avance por Resorte

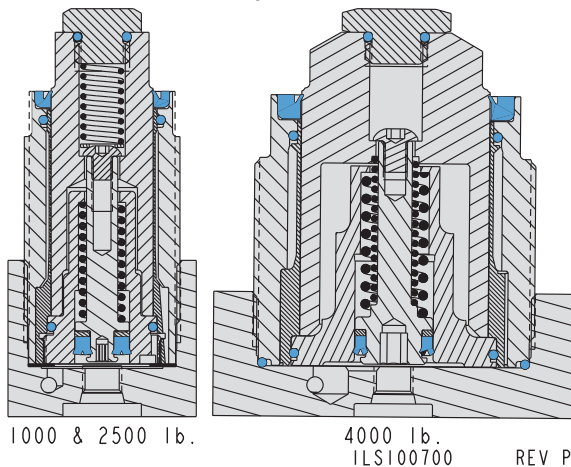


B-10

Avance por Aire



Avance por Fluido



- Altamente repetible, repite la posición dentro de mas menos 0.0002 pulgadas.
- Puede ser montado hacia arriba o hacia abajo directamente sobre las placas del dispositivo. También puede ser montado a través de un agujero en la posición bloqueada utilizando collares de retención para fácil ajuste.
- Puertos SAE estándar localizados en la base del soporte para fácil acceso para ambos el soporte y los puertos de ventilación (filtro de bronce instalado antes de embarcar).
- Los diseños de soporte de trabajo VektorFlo® duran más, soportan severos ambientes y abuso mejor que otros modelos sin estas características.
- El diseño propietario del sello limpiador reduce la contaminación y arrastre para mayor duración, y mejor funcionamiento de los Soportes de Trabajo.
- Los vástagos y camisas resistentes a la corrosión reducen la tendencia a pegarse.
- El diámetro más grande de los vástagos y camisas provee mayor rigidez.
- Los Soportes de Trabajo Cartucho están disponibles en todos los estilos para instalación.