



業界初

360°回転可能、再調整可能な G 1/4 ポート取り付け圧力計

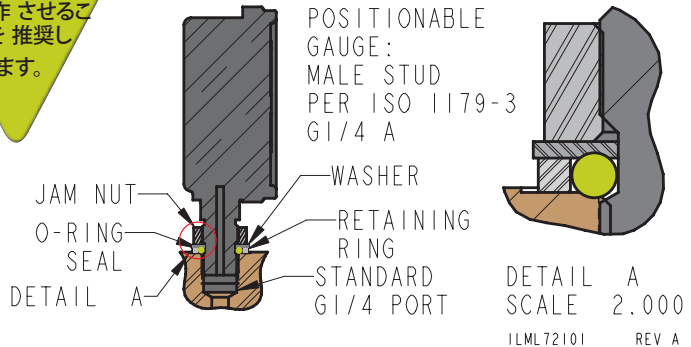
- 360°調整可能なマウントによって 最適な向きに設定。
- G 1/4 ポートに直接取り付け、特別なポートは不要。
- 使い捨ての中空リング、テーパ継手、シールテープは不要。
- 再利用可能な O リングシール。
- 液封式アナログ圧力計。
- ANSI 規格 B40.1 等級 B 液封式圧力計。
- 安全ガラス窓。

圧力計の寿命を延ばすために、

圧力計の上限目盛の

75%

以内でシステムを動作させることを推奨します。



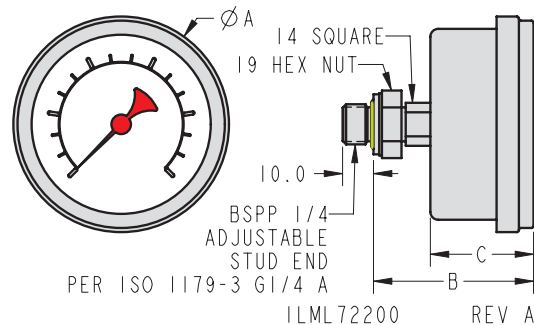
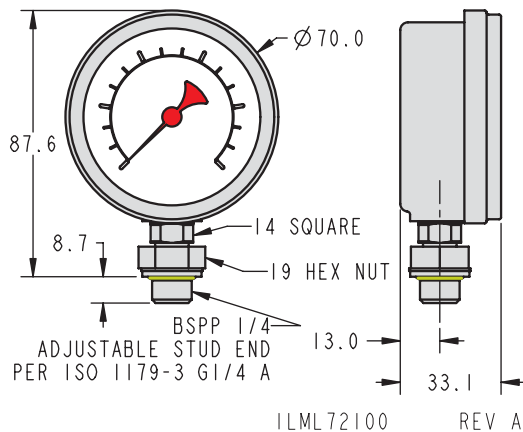
標準圧力計

モデル番号	L7-2212-00
圧力範囲	0 ~ 10 MPa (100 bar)



背面取り付け圧力計

モデル番号	L7-2222-00	L7-2122-00
圧力範囲	0 ~ 10 MPa (100 bar)	0 ~ 10 MPa (100 bar)
ØA	70	42.2
B	52	47.2
C	33.5	28



すべての寸法は mm 単位で記載されています。