

7 MPa ワークサポートとクランプシステム

システムとしてのクランプとワークサポート

- リンククランプ、スイングクランプ、ワークサポートはシステムとして動作するように設計されています。
- クランプとワークサポートは同じ圧力で連携して動作します。
- システムを作動させるためには 2.5Mpa 以上の圧力が必要です。
- クランプがワークサポート上をクランプしており 4 ~ 7Mpa で作動している場合はクランプを減圧する必要はありません。VEKTEK 社製長尺アームを使用している場合も同様です。

出荷時にスイングクランプアームとリンククランプレバーはクランプに適した長さに調整されています。

スイングクランプレバーの寸法はページ D-2、リンククランプアームの寸法はページ F-1 に掲載されています。



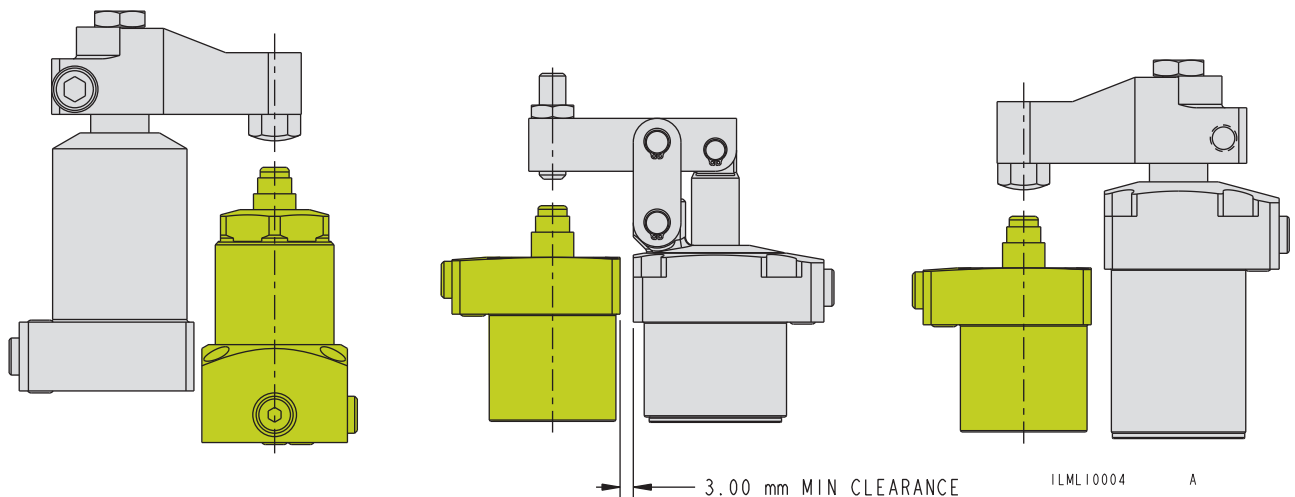
ワークサポートとクランプを
自由に組み合わせ

スイングクランプまたはリンククランプとそれに適したワークサポート

クランプ力 (kN)	スイングクランプモデル	内径	リンククランプモデル	ワークサポートモデル	ワークサポート能力 (kN)
0.9 ~ 1.7	L1-4X25-00	25	L1-6025-00	L1-0X12-00	4.0
1.6 ~ 3.2	L1-4X32-00	32	L1-6032-00	L1-0X15-00	5.5
2.6 ~ 5.1	L1-4X40-00	40	L1-6040-00	L1-0X16-00	10.0
4.3 ~ 7.6	L1-4X50-00	50	L1-6050-00	L1-0X20-00	16.0
6.9 ~ 12.6	L1-4X63-00	63	L1-6063-00	L1-0X22-00	26.0

ワークサポート能力とクランプ力の比は 1.5 : 1 以上

警告 : 7 MPa 以上で動作させた場合、ワークサポートが損傷する場合があります。またこのような損傷では、保証が無効になる可能性があります。



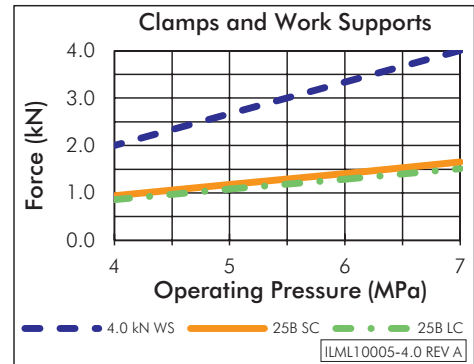
7 MPa ワークサポートとクランプシステム

クランプのシーケンシングには常に 2.5MPa 以上の圧力が必要です。

B-16

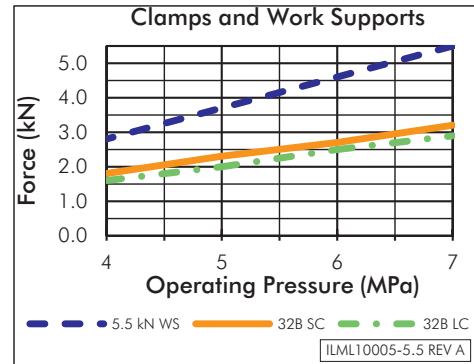
作動圧力 (MPa)	4.0 kN ワークサポート ワークサポート能力 (kN)	25 内径 スイングクランプ スイングクランプの力 (kN)*	スイングクランプとワークサポート サポート力比	25 内径 リンククランプ リンククランプの力 (kN)*	リンククランプとワークサポート サポート力比
7.0	4.0	1.7	2.4	1.5	2.7
6.0	3.3	1.4	2.4	1.3	2.6
5.0	2.7	1.2	2.3	1.1	2.5
4.0	2.0	0.9	2.1	0.9	2.2

ILML10005-4.0 REV A L9-1425-01 アームを使用 L9-1625-03 レバーを使用



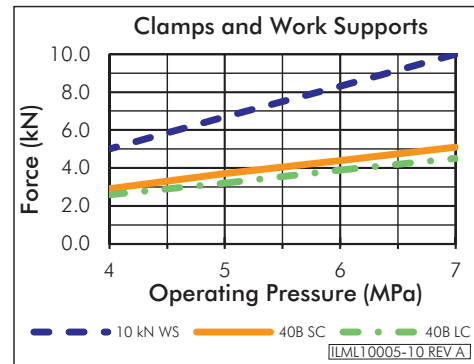
作動圧力 (MPa)	5.5 kN ワークサポート ワークサポート能力 (kN)	32 内径 スイングクランプ スイングクランプの力 (kN)*	スイングクランプとワークサポート サポート力比	32 内径 リンククランプ リンククランプの力 (kN)*	リンククランプとワークサポート サポート力比
7.0	5.5	3.2	1.7	2.9	1.9
6.0	4.6	2.7	1.7	2.5	1.8
5.0	3.7	2.3	1.6	2.0	1.9
4.0	2.8	1.8	1.6	1.6	1.8

ILML10005-5.5 REV A L9-1432-01 アームを使用 L9-1632-03 レバーを使用



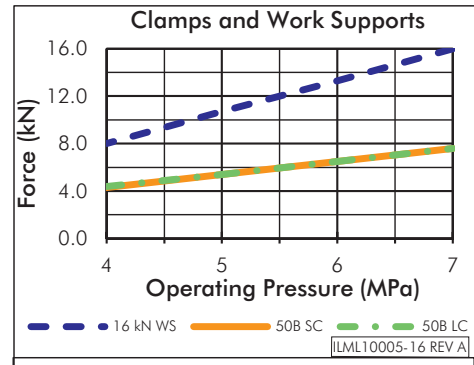
作動圧力 (MPa)	10 kN ワークサポート ワークサポート能力 (kN)	40 内径 スイングクランプ スイングクランプの力 (kN)*	スイングクランプとワークサポート サポート力比	40 内径 リンククランプ リンククランプの力 (kN)*	リンククランプとワークサポート サポート力比
7.0	10.0	5.1	2.0	4.5	2.2
6.0	8.3	4.4	1.9	3.9	2.1
5.0	6.7	3.7	1.8	3.2	2.1
4.0	5.0	2.9	1.7	2.6	1.9

ILML10005-10 REV A L9-1440-01 アームを使用 L9-1640-03 レバーを使用



作動圧力 (MPa)	16 kN ワークサポート ワークサポート能力 (kN)	50 内径 スイングクランプ スイングクランプの力 (kN)*	スイングクランプとワークサポート サポート力比	50 内径 リンククランプ リンククランプの力 (kN)*	リンククランプとワークサポート サポート力比
7.0	16.0	7.6	2.1	7.6	2.1
6.0	13.3	6.5	2.0	6.5	2.0
5.0	10.7	5.4	2.0	5.4	2.0
4.0	8.0	4.3	1.9	4.4	1.8

ILML10005-16 REV A L9-1450-01 アームを使用 L9-1650-03 レバーを使用



作動圧力 (MPa)	26 kN ワークサポート ワークサポート能力 (kN)	63 内径 スイングクランプ スイングクランプの力 (kN)*	スイングクランプとワークサポート サポート力比	63 内径 リンククランプ リンククランプの力 (kN)*	リンククランプとワークサポート サポート力比
7.0	26.0	12.0	2.2	12.6	2.1
6.0	21.7	10.3	2.1	10.8	2.0
5.0	17.3	8.6	2.0	9.0	1.9
4.0	13.0	6.9	1.9	7.2	1.8

ILML10005-26 REV A L9-1463-01 アームを使用 L9-1663-03 レバーを使用

