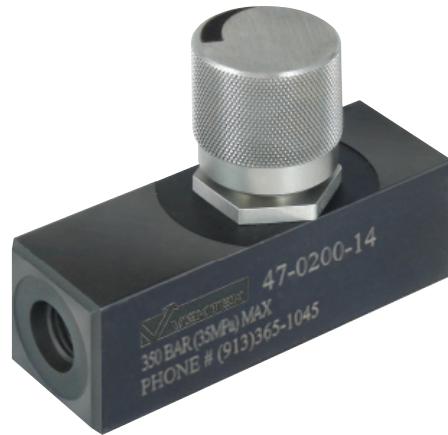
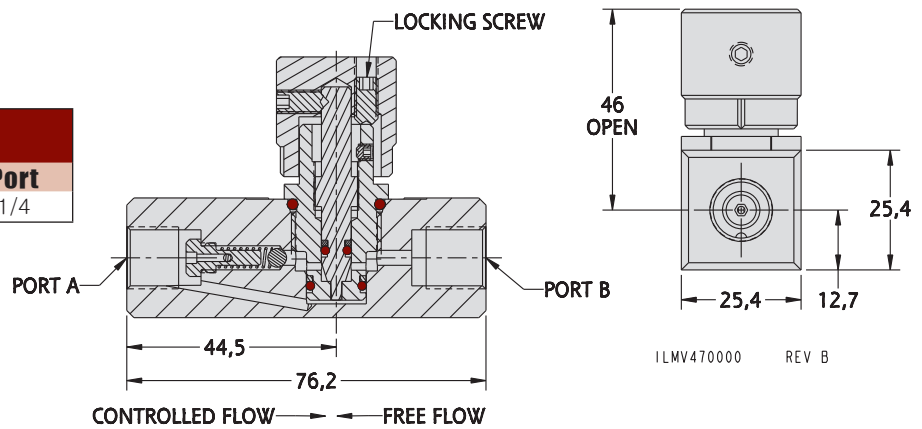


유량제어 밸브

- 0.4 mm 피치 니들 밸브의 정밀 유량 조정.
- 초과유량으로부터 보호하는 기능이 있습니다.
- 단일 구성 요소 또는 시스템 제어.
- 클램핑시스템 손상 방지를 위하여 장치의 유량제어는 계량기를 사용합니다.
- 유량은 350 bar 최대압에서 11.3 l/minute 을 사용 할수있 습니다.
- 반전 자유로운 흐름 밸브를 확인합니다.
- 스테인레스 내장형 밸브로 되어있습니다.
- 탄화플루오르 씌은 표준형 입니다.
- 조정 노브를 조여서 흐름의 변화를 방지할 수 있습니다.



인라인 흐름 제어		
모델번호	A Port	B Port
47-0200-14	G 1/4	G 1/4

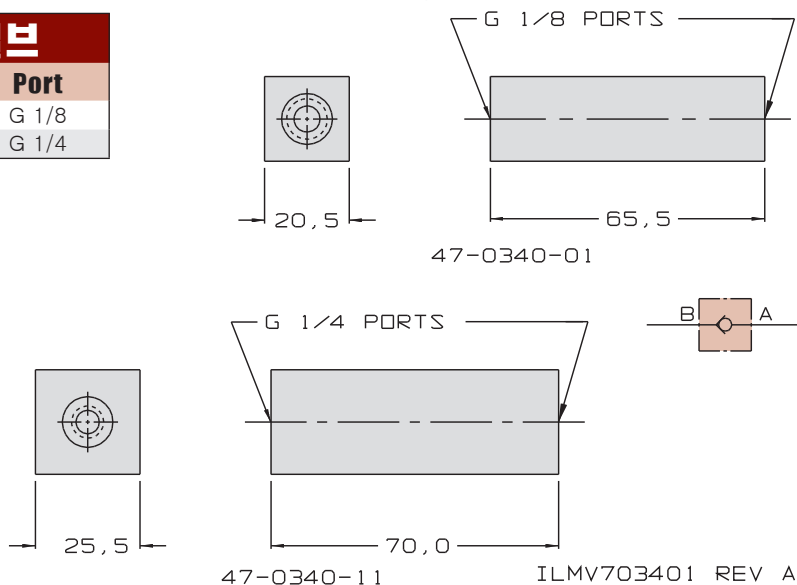


체크 밸브

한 방향으로만 유량을 흐르게 합니다.



체크 밸브	
모델번호	Port
47-0340-01	G 1/8
47-0340-11	G 1/4



M-2