

# 밸브

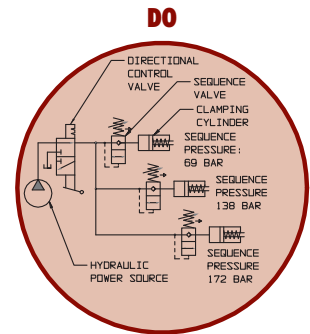
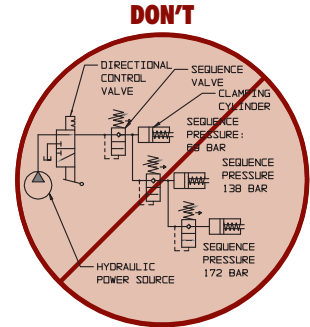
## 시퀀스 밸브

### 시퀀스 밸브

- 100% 스테인레스 스틸로 만들어져있고, 부식에 강하며 내열성이 있습니다.
- 직접구동 퍼펫(poppet) 스타일, 조절가능용, 카트리지 타입으로 만들어져있습니다.
- 카트리지는 매니폴드에 직접 설치가 가능합니다.
- 압력 조절 범위:  
52 bar (5.2 MPa) ~ 350 bar (35 MPa),  
20 bar (2.0 MPa) ~ 62 bar (6.2 MPa)
- 두개-포트 디자인은 또다른 유량을 방출하는 라인이 불필요합니다.
- 트루 시퀀스 설계로 개방 후 밸브의 전체 시스템 압력 다운스트림 가능.
- 권장 필터:  
25 미크론 (NOM) / 40 미크론 (ABS) (최소)

# 신제품

범위 조정  
더 많은 유연성



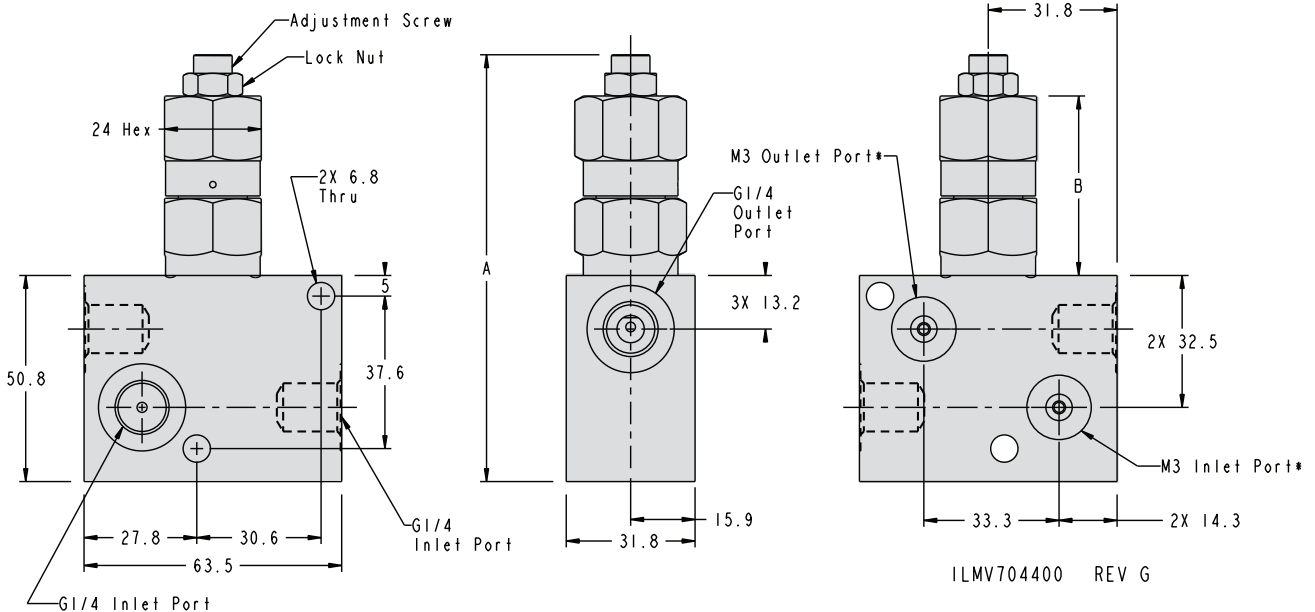
ILMVSCHAA REV A

**작동:** VektorFlo 시퀀스 밸브는 클램핑 시스템에서 압력 반응, 일반 닫힘 요소로서 작동합니다. 저압에서 유체가 시스템에 들어오면 밸브는 닫혀있고 다운스트림 장치로 흐르는 것을 막고 있습니다. 그 후 밸브의 업스트림 장치가 자리를 잡아 압력이 늘어나게 되고 밸브를 닫고 있던 스프링 힘이 극복되면서 유체를 흐르게 됩니다. 다운스트림 장치들이 클램프 되고나면 업스트림의 압력과 동일해지고 시스템의 압력이 셋팅 최고값에 이릅니다. 언클램프 할 때는 압력이 떨어지면서 스프링이 원위치하여 다운스트림으로 흘렀던 유체가 파워유닛의 레저보어로 복귀하면서 체크 밸브가 닫힙니다.

시퀀스 밸브				
모델	설정 범위	A	B	최대. 흐름
47-0440-02	52 to 350 bar (5.2 MPa - 35 MPa)	105	44.2	5.7 l/min
47-0440-03	20 to 62 bar (2.0 MPa - 6.2 MPa)	120.3	60.0	11.4 l/min

SEQ 밸브 최대 인렛 압력은 350 bar  
초과된 흐름 사용 시 워런티 무효

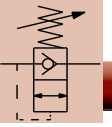
M-7



적합한 실링을 위하여,  
표면의 평탄도는 0.08 mm  
이내여야 하며 표면 최대  
거칠기는 1.6 µm Ra

\*M3 Ports are counterbored for o-rings  
that are used in manifold mounting applications.

Ø 2.29/ 3.30 feed holes



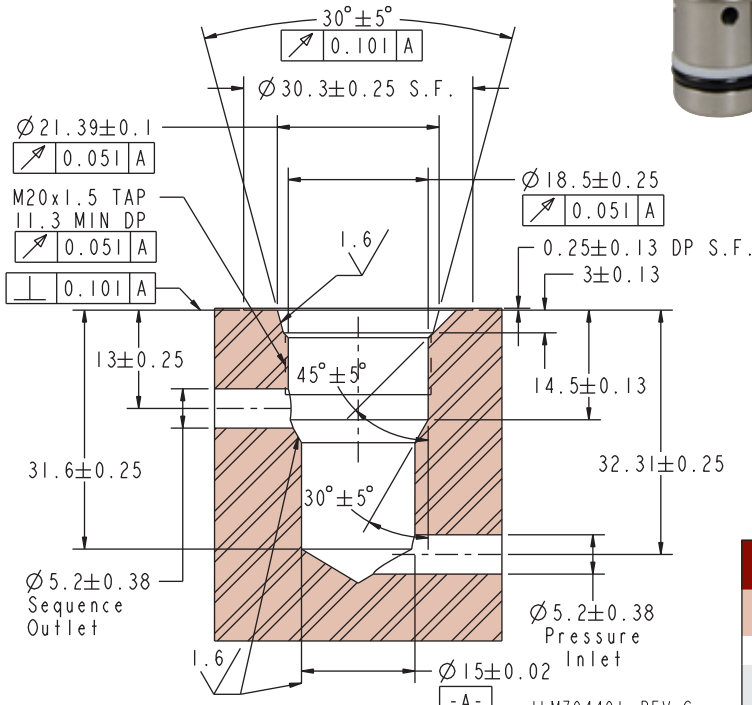
# 신제품

범위 조정  
더 많은 유연성

## 시퀀스 밸브 카트리지

모델번호	설정 범위	A	B	Max. 흐름
47-0440-00	52 to 350 MPa (5.2 MPa - 35 MPa)	82.3	44.5	5.7 l/min
47-0440-01	20 to 62 MPa (2.0 MPa - 6.2 MPa)	96.5	60.2	11.4 l/min

SEQ 밸브 최대 인렛 압력은 350 bar



Sequence Valve Cartridge Cavity

## 좁은 공간에서의 시퀀스 밸브

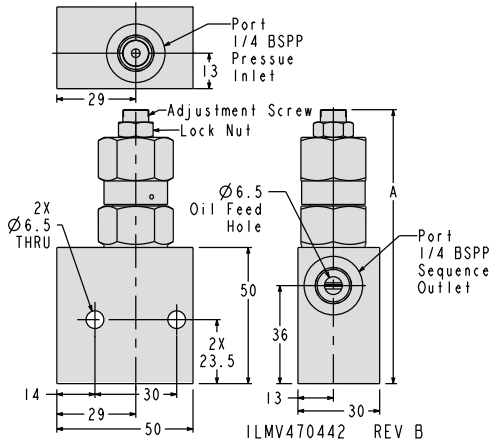
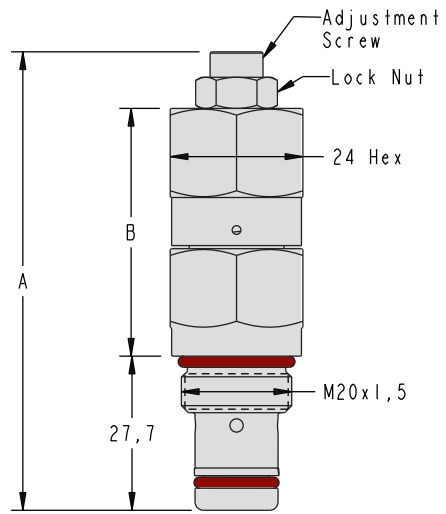
- 기본 시퀀스 밸브 보다 20% 얇음.
- 다른 제품에서 오작동을 불러올 수 있는 부식을 방지하는 100% 스테인리스 스틸 구조
- 큰 블록에서 사용된 것과 같은 밸브
- 직접 액팅 포펫 스타일, 카트리지 타입 조정 가능
- 매니폴드에 직접 설치 가능한 카트리지
- 압력 조절 범위 : 52 bar (5.2 MPa) ~ 350 bar (35 MPa), 20 bar (2.0 MPa) ~ 62 bar (6.2 MPa)
- 트루 시퀀스 설계로 개방 후 밸브의 전체 시스템 압력 다운스트림 가능
- 권장 필터 : 25 마이크론 (NOM) / 40 마이크론 (ABS)(최소)

적합한 실링을 위하여,  
표면의 평탄도는 0.08 mm  
이내여야 하며 표면 최대  
거칠기는 1.6 µm Ra

과도한 유량급급 시, 워런티에 포함되지 않습니다



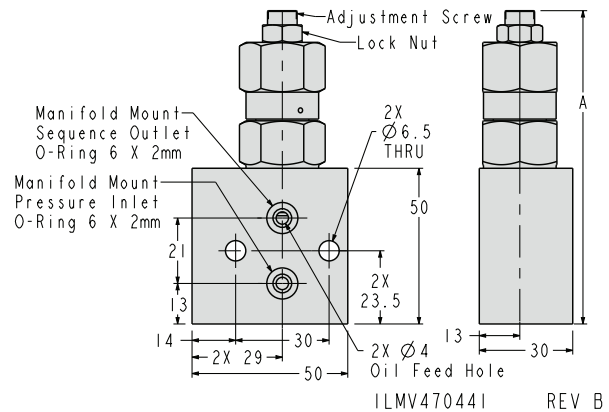
## 밸브 치수



## G1/4 BSPP 시퀀스

모델번호	설정 압력 범위	A	최대 흐름비
1/4 BSPP Port Mount			
47-0440-12	52 to 350 bar (5.2 MPa - 35 MPa)	101	5.7 l/min
47-0440-13	20 to 62 bar (2.0 MPa - 6.2 MPa)	116	11.4 l/min

시퀀스 밸브 최대 인렛 압력은 35 MPa



## 매니폴드 시퀀스

모델번호	설정 압력 범위	A	최대 흐름비
O - Ring Manifold Mount			
47-0440-10	52 to 350 bar (5.2 MPa - 35 MPa)	101	5.7 l/min
47-0440-11	20 to 62 bar (2.0 MPa - 6.2 MPa)	116	11.4 l/min

시퀀스 밸브 최대 인렛 압력은 35 MPa