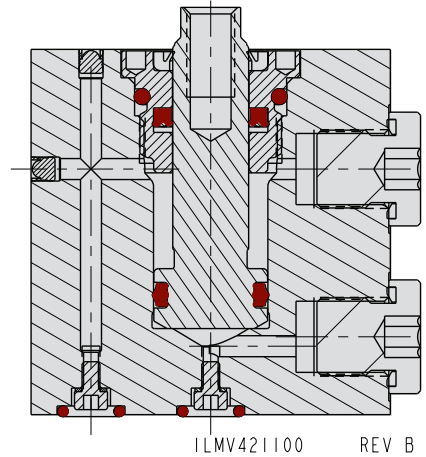


# 실린더

## 블럭 실린더 사양 결합

### 복동 매니폴드와 표준 옆면 포팅

- 주변 강요에 사용하거나 세척 최고 디자인으로 주었 응용 프로그램을 당깁니다.
- 고정된 표면으로 부터 o-ring 매니폴드 설치가 용이합니다
- 표준G 1/4 옆면의 홀이 교대홀의 표준형의 의 접근을 쉽게 해줍니다.
- 최종 매니 폴드 측 매니 폴드에 대한 대안을 제공합니다 실린더를 차단합니다.
- 앤드 매니폴딩은 다른 면의 블럭 실린더와 대안을제공합니다.
- 5 크기에 , 2 각각 스트로크 길이가



F-10



### 사양

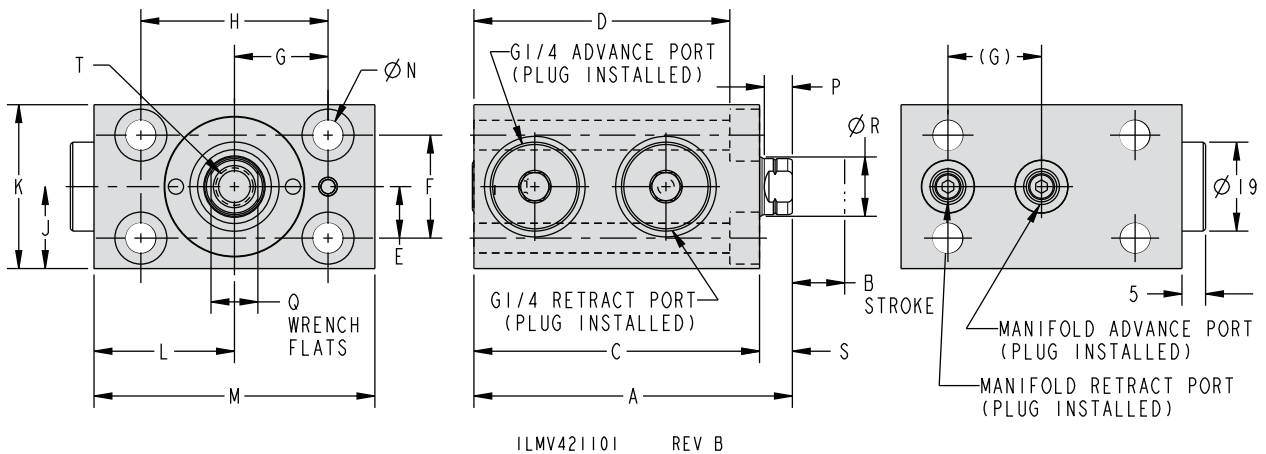
모델번호	실린더 능력 (kN)		스트로크 (mm)	몸통 크기 (mm)	최소 길이 (mm)	피스톤영역 (cm <sup>2</sup> )		오일 용량 (cm <sup>3</sup> )	
	전진	후진				전진	후진	전진	후진
<b>복동(D/A)실린더, 쌍방향 유압 작동.</b>									
42-1121-00	10	5.5	16	35 x 60	68	2.9	1.6	4.6	2.5
42-1121-01			50		102			14.3	7.9
42-1121-02	17.7	10.8	20	45 x 65	71	5.1	3.1	10.1	6.2
42-1121-03			50		101			25.3	15.4
42-1121-04	27.7	17.7	25	55 x 75	85	7.9	5.1	19.8	12.7
42-1121-05			50		110			39.6	25.3
42-1121-06	46.8	29	25	63 x 85	89	13.4	8.3	33.5	20.8
42-1121-07			50		114			66.9	41.6
42-1121-08	70.9	43.2	25	75 x 100	100	20.3	12.4	50.7	30.9
42-1121-09			50		125			101.3	61.8

\* 실린더 용량은 최대 작동압력의 350 bar 이며 출력 압은 유압 시스템 압력에 따라 조절 가능합니다. 적절한 출력압을 결정하기 위해서는 피스톤영역에고객님의 시스템 작동 압력을 곱합니다. 실제 힘은 마찰손실, 와 이퍼 드래 그 및 스프링 복귀등에 따라 달라지게 됩니다.



# 실린더

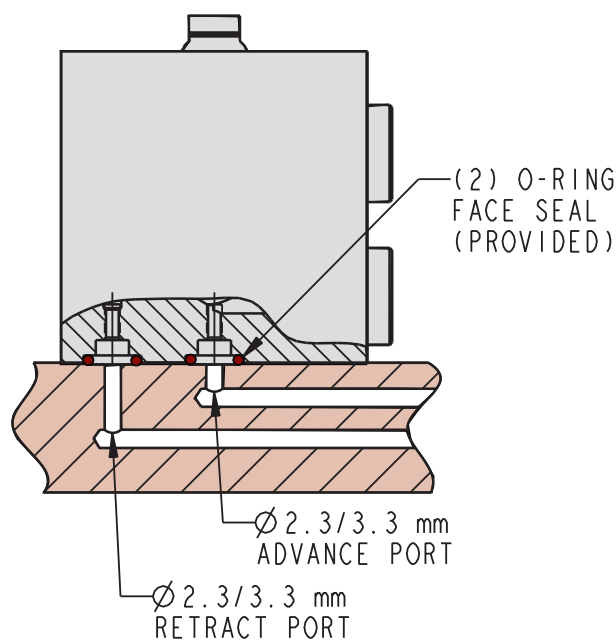
## 블럭 실린더 사양 결합



F-11

### 치수

모델번호	A	B	C	D	E	F	G	H	J	K	L	M	N	P	Q	R	S	T
<b>복동(D/A)실린더, 쌍방향 유압 작동.</b>																		
42-1121-00	68	16	61	54.6	11	22	20	40	17.5	35	30	60	6.3	6	10	12.7	7	M8 x 1.25 x 15
42-1121-01	102	50	95	88.6	15	30	25	50	22.5	45	32.5	65	8.5	6	13	15.8	7	M10 x 1.5 x 15
42-1121-02	71	20	64	55.5	17.5	35	27.5	55	27.5	55	37.5	75	10.5	9	16	19	10	M12 x 1.75 x 15
42-1121-03	101	50	94	85.5	20	40	31.5	63	31.5	63	42.5	85	10.5	9	22	25.4	10	M16 x 2 x 25
42-1121-04	85	25	75	64.5	22.5	45	38	76	37.5	75	50	100	13	9	27	31.7	10	M20 x 2.5 x 30
42-1121-05	110	50	100	89.5														
42-1121-06	89	25	79	68.5														
42-1121-07	114	50	104	93.5														
42-1121-08	100	25	90	77														
42-1121-09	125	50	115	102														



적합한 실링을 위하여,  
표면의 평탄도는 0.08 mm  
이내여야 하며 표면 최대  
거칠기는 1.6 µm Ra

ILMV421102 REV A

