

실린더

나사 몸체 미니 실린더

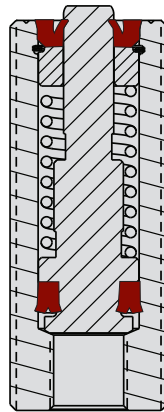
단동 미니 실린더

- 사용하기 편리합니다. - 유압피팅 G1/8.
- 최대~최소 유압사용 범위에서 공급 유압을 조정함으로써 클램핑 힘을 조정할 수 있습니다.
- 많은 생산적용 분야에서 긴 수명을 위해 설계되었습니다.
- 정밀한 클램핑 힘으로 공작물의 변형을 제거하거나 최소화할 수 있습니다.

특수 설계된 와이퍼(WIPER, SEAL)은 칩이나 이물의 침입으로부터 자유롭습니다.

텐션 스프링 멈춤부에서는 버터링 아웃(bottom-out)을 방지해줍니다.

최대 32 mm 까지 3개의 스트로크 범위의 모델이 있습니다.



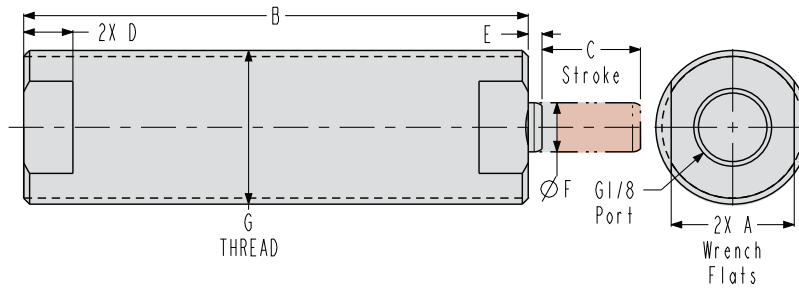
ILMV200112 REV C

사양

모델번호	유형	실린더능력 (kN) 전진	스트로크 (mm)	나사몸체	최소 길이 (mm)	피스톤 범위 (cm ²)		오일 용량 (cm ³)	
						전진	후진	전진	후진
단동(S/A)실린더, 단방향 유압 작동, 리턴 스프링.									
42-0010-01	나사몸체	4.4	9.5	M20 x 1.5	51	1.3			1.2
42-0010-10			19		67				2.5
42-0010-11			32		83				4.1
42-0010-02	나사몸체	10.1	6.5	M28 x 1.5	56	2.9			1.8
42-0010-12			19		69				5.5
42-0010-13			32		86.5				9.2

** 실린더 용량은 최대 작동압력의 350 bar 이며 클램핑 압력은 유압 시스템 압력에 따라 조절 가능합니다. 적절한 출력압을 결정하기 위 해서는 피스톤영역에 고객님의 시스템 작동 압력을 곱합니다. 실제 힘은 마찰손실, 와이퍼 드래그 및 스프링 복귀등에 따라 달라지게 됩니다.

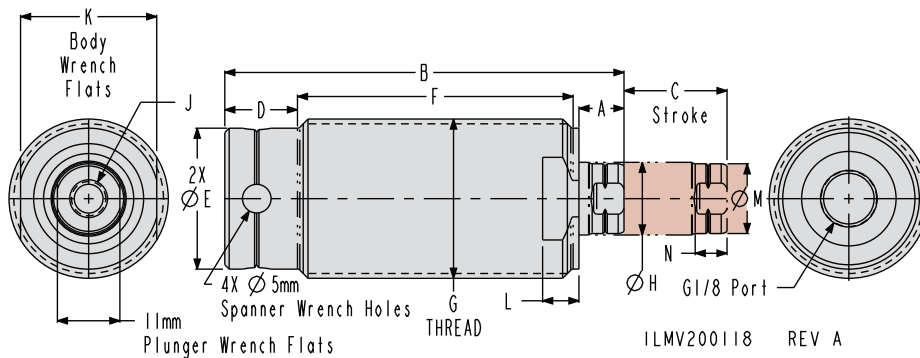




ILMV200115 REV C

치수

모델번호	A	B	C	D	E	F	G
단동(S/A)실린더, 단방향 유압 작동, 리턴 스프링							
42-0010-01	16	51	9.5	6.5	2	6.5	M20 x 1.5
42-0010-10	16	67	19	6.5	2	6.5	M20 x 1.5
42-0010-11	16	83.5	32	6.5	2	6.5	M20 x 1.5



ILMV200118 REV A

치수

모델번호	A	B	C	D	E	F	G	H	J	K	L	M	N
단동(S/A)실린더, 단방향 유압 작동, 리턴 스프링													
42-0010-02	7	56	6.5	12.5	24.5	35.5	M28 x 1.5	12.5	M6 x 1.0 x 11	24	6.5	12	5.5
42-0010-12	7	69	19	12.5	24.5	48	M28 x 1.5	12.5	M6 x 1.0 x 11	24	6.5	12	5.5
42-0010-13	5.5	86.5	32	12.5	24.5	67	M28 x 1.5	12.5	M6 x 1.0 x 11	24	6.5	12	5.5

모든 치수는 mm 있습니다.