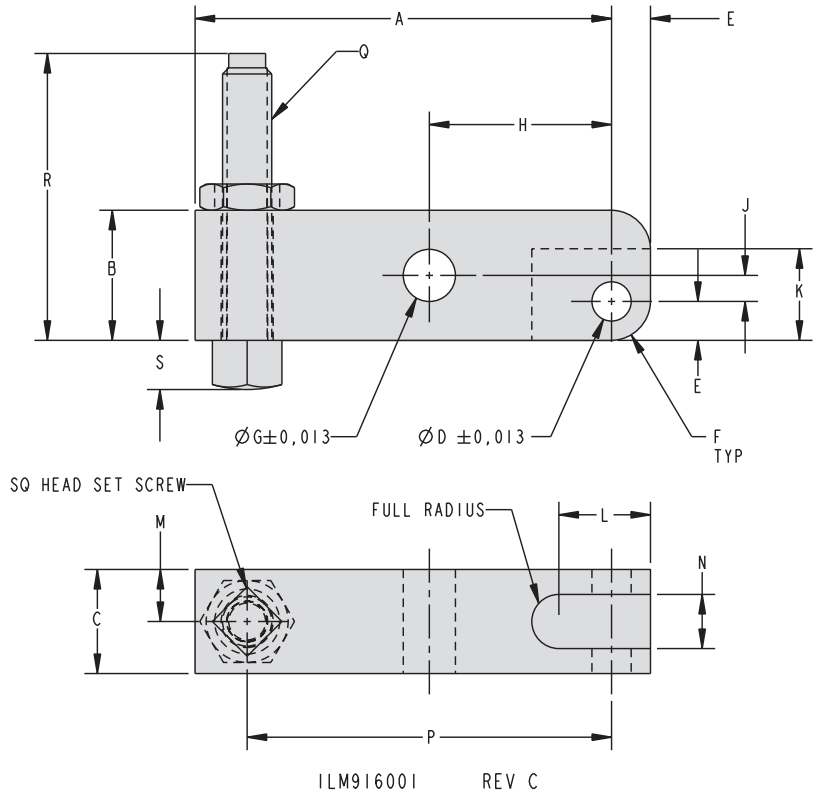


# 링크 클램프 레버

## 링크 클램프 레버치수



### 치수

모델번호	실린더 용량 SA (kN)	실린더 용량 DA (kN)	A	B	C	D	E	F	G	H	J
<b>표준 암 치수 1:1 Ratio</b>											
91-6004-03	1.5	2	50.8	16.0	12.7	4.788	4.8	4.8	6.363	22.2	3.2
91-6006-03	3	5	63.5	22.4	16.0	6.388	6.4	6.4	9.538	28.6	3.2
91-6009-03	6	11	79.5	31.8	25.4	9.563	9.5	9.7	12.713	34.9	4.7
91-6014-03	13	22	101.6	44.5	31.8	12.738	12.7	12.7	15.888	44.5	6.4
<b>암 연장 치수 2:1 Ratio</b>											
91-6004-02	1.5	2	73.2	16.0	12.7	4.788	4.8	4.8	6.363	22.2	3.2
91-6006-02	3	5	92.2	22.4	16.0	6.388	6.4	6.4	9.538	28.6	3.2
91-6009-02	6	11	114.3	31.8	25.4	9.563	9.5	9.7	12.713	34.9	4.7
91-6014-02	13	22	146.1	44.5	31.8	12.738	12.7	12.7	15.888	44.5	6.4
모델번호	실린더 용량 SA (kN)	실린더 용량 DA (kN)	K	L	M	N	P	Q	R	S	
<b>표준 암 치수 1:1 Ratio</b>											
91-6004-03	1.5	2	11.2	11.2	6.4	6.6	44.5	M6 x 1	36.8	6.0	
91-6006-03	3	5	14.2	14.2	7.9	8.1	57.2	M8 x 1.25	42.3	8.0	
91-6009-03	6	11	20.6	20.6	12.7	13.0	69.9	M10 x 1.50	62.8	10.0	
91-6014-03	13	22	30.2	30.2	16.0	16.0	88.9	M12 x 1.75	83.3	12.0	
<b>암 연장 치수 2:1 Ratio</b>											
91-6004-02	1.5	2	11.2	11.2	6.4	6.6	N/A	N/A	N/A	N/A	
91-6006-02	3	5	14.2	14.2	7.9	8.1	N/A	N/A	N/A	N/A	
91-6009-02	6	11	20.6	20.6	12.7	13.0	N/A	N/A	N/A	N/A	
91-6014-02	13	22	30.2	30.2	16.0	16.0	N/A	N/A	N/A	N/A	

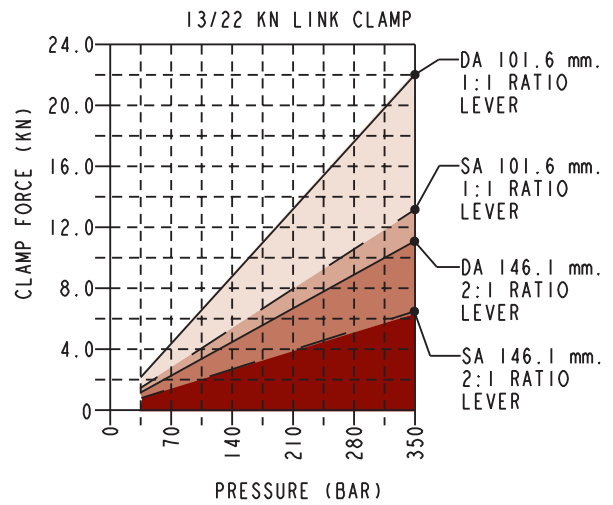
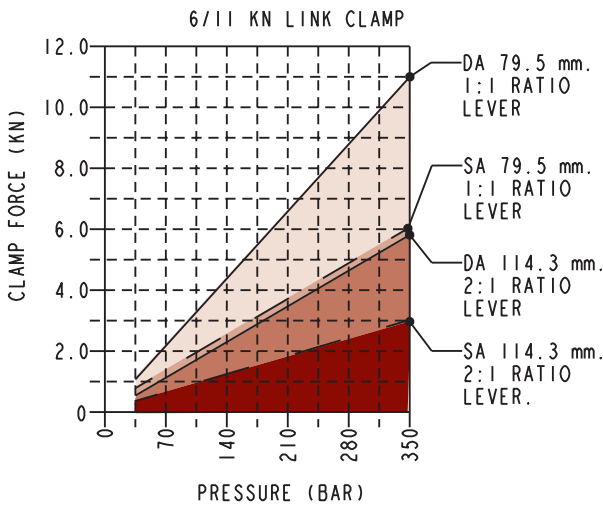
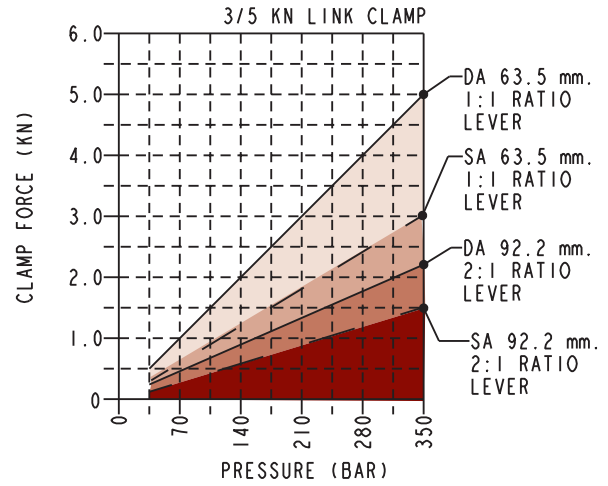
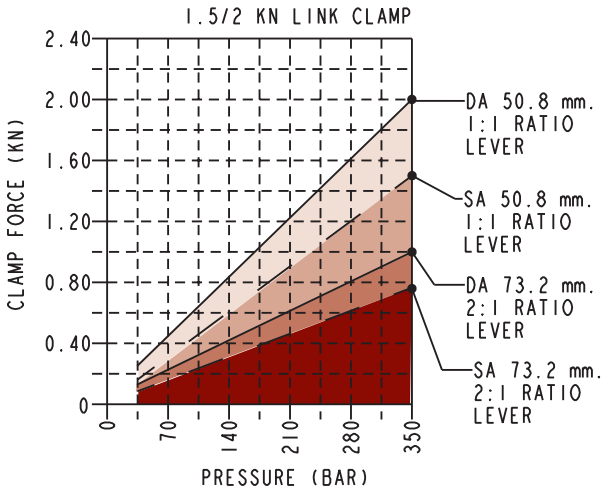
0-11



# 링크 클램프 레버

## 출력 관계도

### 링크 클램프 레버 출력 관계도



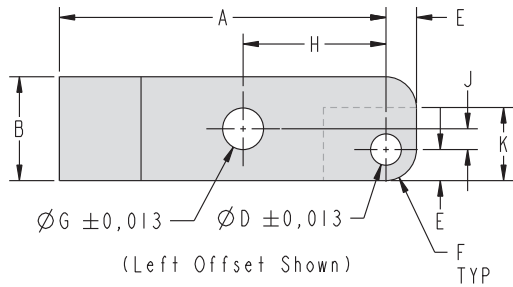
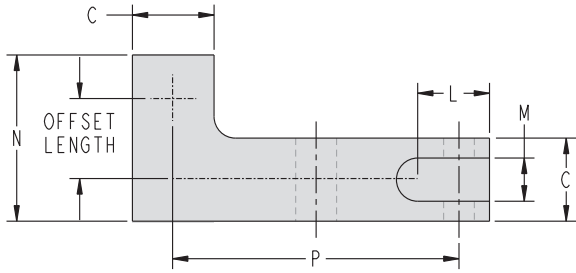
DOUBLE ACTING (DA) —————  
 SINGLE ACTING (SA) - - - - -

ILM916002 REV B

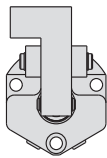
주의: 레벨 수정시 클램프 힘과 링크 클램프 비율이 1:1 비율 아래로 떨어질경우 안전 수치를 벗어나므로 오작동을 일으킬 수 있습니다.

# 링크 클램프 레버

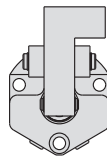
링크 클램프 레버 치수 오프셋 (offset)



(Left Offset Shown)

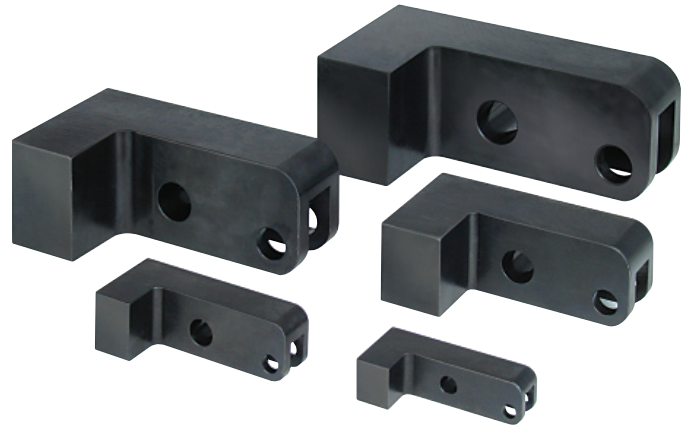


Left Offset



Right Offset

ILMV916005 REV A



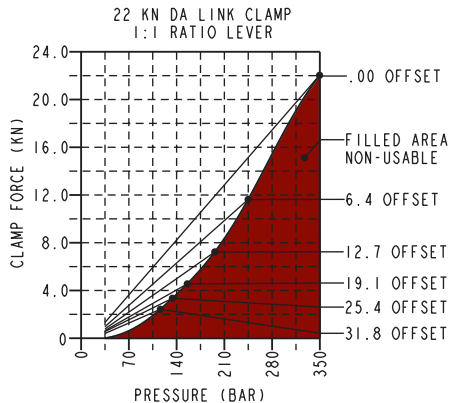
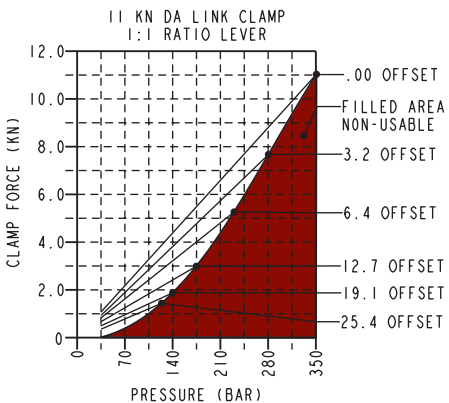
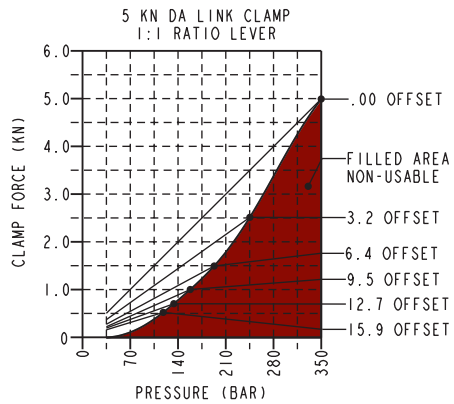
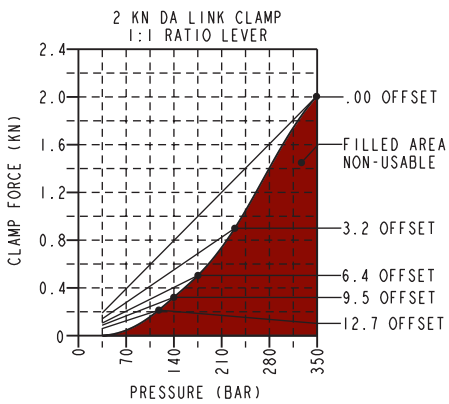
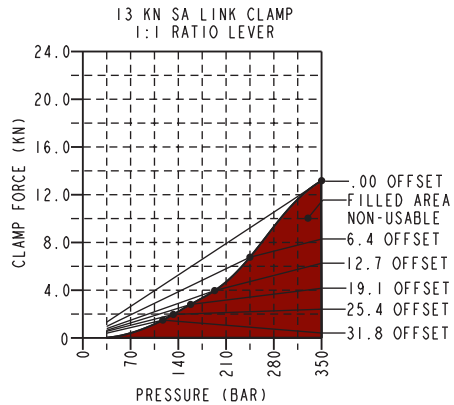
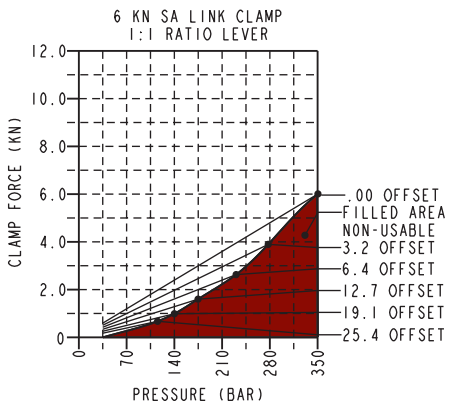
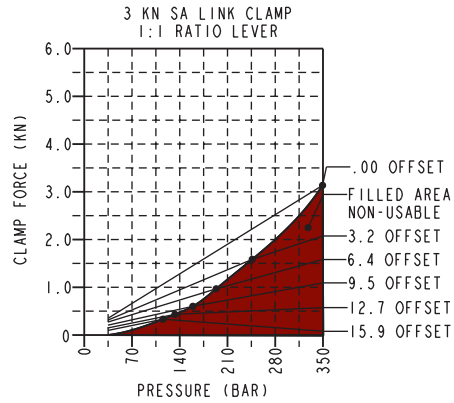
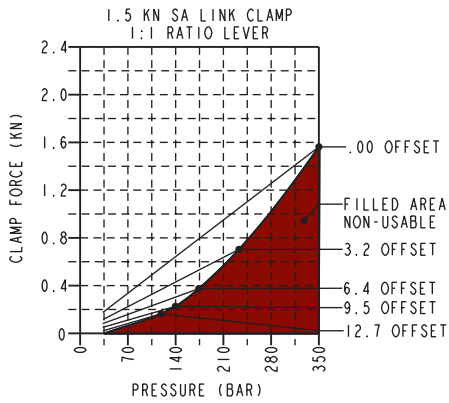
## 치수

모델번호	실린더 용량 S/A kN	실린더 용량 D/A kN	A	B	C	D	E	F	G
<b>왼쪽 링크 클램프 레버 오프셋</b>									
91-6004-04	1.5	2.0	50.8	16.0	12.7	4.788	4.8	4.8	6.363
91-6006-04	3.0	5.0	63.5	22.4	16.0	6.388	6.4	6.4	9.538
91-6009-04	6.0	11.0	79.5	31.8	25.4	9.563	9.5	9.7	12.713
91-6014-04	13.0	22.0	101.6	44.5	31.8	12.738	12.7	12.7	15.888
<b>오른쪽 링크 클램프 레버 오프셋</b>									
91-6004-05	1.5	2.0	50.8	16.0	12.7	4.788	4.8	4.8	6.363
91-6006-05	3.0	5.0	63.5	22.4	16.0	6.388	6.4	6.4	9.538
91-6009-05	6.0	11.0	79.5	31.8	25.4	9.563	9.5	9.7	12.713
91-6014-05	13.0	22.0	101.6	44.5	31.8	12.738	12.7	12.7	15.888
모델번호	실린더 용량 S/A kN	실린더 용량 D/A kN	H	J	K	L	M	N	P
<b>왼쪽 링크 클램프 레버 오프셋</b>									
91-6004-04	1.5	2.0	22.2	3.2	11.2	11.2	6.6	25.4	44.5
91-6006-04	3.0	5.0	28.6	3.2	14.2	14.2	8.1	31.8	57.2
91-6009-04	6.0	11.0	34.9	4.7	20.6	20.6	13.0	50.8	69.9
91-6014-04	13.0	22.0	44.5	6.4	30.2	30.2	16.0	63.5	88.9
<b>오른쪽 링크 클램프 레버 오프셋</b>									
91-6004-05	1.5	2.0	22.2	3.2	11.2	11.2	6.6	25.4	44.5
91-6006-05	3.0	5.0	28.6	3.2	14.2	14.2	8.1	31.8	57.2
91-6009-05	6.0	11.0	34.9	4.7	20.6	20.6	13.0	50.8	69.9
91-6014-05	13.0	22.0	44.5	6.4	30.2	30.2	16.0	63.5	88.9

모든 치수는 mm 있습니다.

# 링크 클램프 레버

## Offset Link Clamp Lever Output Curves



ILMV916006 REV A

주의: 레벨 수정시 클램프 압과 링크 클램프 비율이 1:1 비율 아래로 떨어질 경우 안전 수치를 벗어나므로 오작동을 일으킬 수 있습니다. 허용할 수 있는 상쇄 값을 초과할 경우, 링크 클램프의 핀과 로드들 에 과도한 힘이 걸리게 되어 제품 수명이 단축됩니다.

