

파워 서플라이

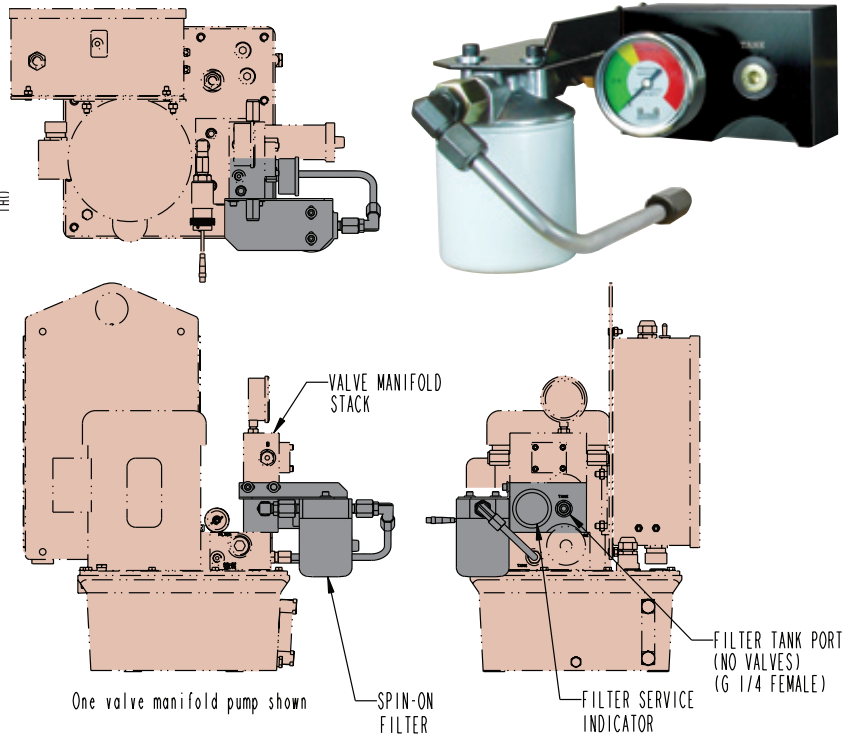
중용량 펌프 특징, 추가적인 복귀 라인 필터와 필러 캡/Breather Kit

전기/ 유압 펌브 중용량 특징 valve 와 control 과 함께 간헐적인 duty cycle

- 모든 Vektek 펌프는 시장수요가 있는 제품입니다.
- 내부 압력 안전 밸브는 유량이 완전히 제한된 경우, 직접적으로 초과된 유량이 tank로 들어오게 하여 모터가 꺼짐을 막아줍니다.
이 밸브는 dual 목적의 내부 부품의 윤활 목적을 제공합니다.
- 탱크에 장착된 오일 레벨 센서는 오일의 양이 적을 경우 모터를 정지시켜 펌프의 과열을 방지합니다.
- 25 마이크론의 압력 라인 필터는 어플리케이션상의 구성품을 보호하는데 도움을 줍니다. (추가 옵션 복귀 라인 필터는 오더 가능합니다.)
- 모든 펌프는 장비의 컨트롤러에 바로 연결할 수 있도록 조립되어 있는 완벽한 구조입니다. 솔레노이드 밸브를 장비의 컨트롤러에 장착시에는 각각 밸브마다 95-5342-28 (케이블 6m) 가 필요합니다.
- 방향 제어 밸브는 N에 위치합니다.
- 매니폴드블록 앞쪽의 "P" 포트 안 축전지에 솔레노이드 밸브 설치가 완벽하게 되어 있는 구조입니다. 이는 밸브를 움직일 때 생기는 압력 손실을 보상하는데 도움을 주며, 작은 서클에서 모터가 과하게 돌 경우 "대비책"을 의미합니다.
- 각 펌프당 한 개의 컨트롤 펜던트가 제공됩니다. (추가 펜던트와 컨트롤로 인테페이스 와이어링별도 구매. 펜던트 표 참조)
- 서브시퀀트 서킷 작동시 가압된 서킷의 압력 감소를 방지하기 위해 멀티플 밸브에 있는 각 각의 밸브 서킷 을 압력라인 "P" 체크 밸브와 연동됩니다.
- 페이지 J-6 부터 기능을 선택하여 가격표의 가격으로만 공급합니다.

옵션형 중용량 펌프의 복귀 라인 필터

- 스크린 필터를 증가하는 여과 기능 :25 마이크론
- 회전하는 필터 구성품은 서비스가 쉬움
- 필터 서비스 인디케이터 게이지 포함
- 호환이 되는 펌프와 0~4 다량의 밸브
- 신규 발주된 제품은 공장에서 설치 출하하고 고객이 보유중인 제품은 현장설치가 가능합니다



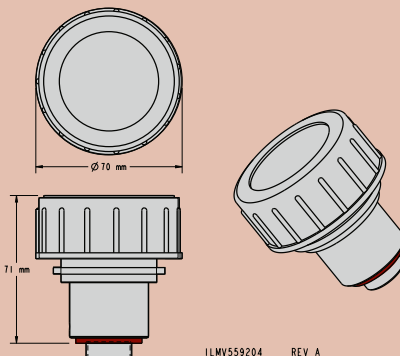
ILMV455903 REV A

필터 키트 모델번호	펌프 밸브 매니폴드	교체형 필터
46-2559-00	0	
46-2559-01	1	
46-2559-02	2	31-0500-14*
46-2559-03	3	
46-2559-04	4	

* Use Vektek replacement filter only.

저장통 필러 캡 /
브리더 키트

모델번호
46-2559-05



칩 배출 유지용 기름망

