

푸시/풀 실린더

나사 몸체 Push/Pull 실린더

단동/복동 Push/Pull 실린더

- 2.1 kN, 6.2 kN, 13.7 kN, 24.9 kN 4가지 모델이 있습니다.
- 단동 실린더 플런저(Plunger)는 스프링에 의해 전진(Push)하고 유압에 의해 후진(Pull)합니다.
- 다양한 접목제품 커버가 가능하도록 여러 사이즈의 제품을 제공합니다.
- 직선 가이드 모델도 가능합니다. C-21에서 스윙클램프로 주문하세요

크롬합금강 플런저는 타사제품보다 굽힘 방지효과가 뛰어납니다.

크롬합금강 플런저는 타사제품보다 굽힘 방지효과가 뛰어납니다.

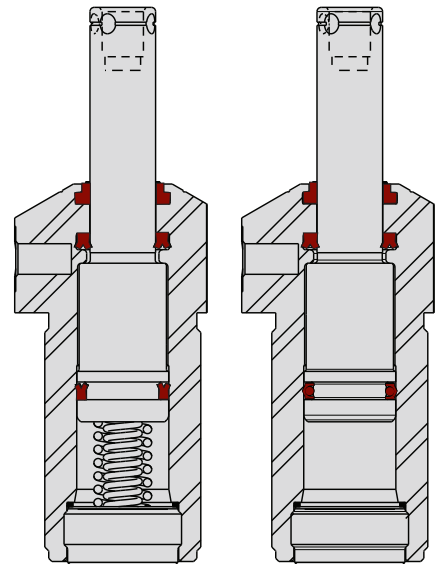
G 시리즈 포트는 표준형입니다.

청동 입구 포트는 실린더의 호흡구이며 와이퍼 아래로 흘러나온 오염물과 칩 제거에 용이합니다. (원격 브리더 라인을 위해 사용할 수 있습니다. 더블 액팅 언클램프 포트 사용 됩니다.)

씰 설계는 리크를 감소시키고 수명을 길게 합니다.

나사 플런저 끝단은 암, 메커니즘 또는 원격 액추에이터의 부착을 가능하게 합니다.

푸시/풀 실린더 플런저의 cap screw는 제공되지 않습니다.



ILMV150108 REV C

사양

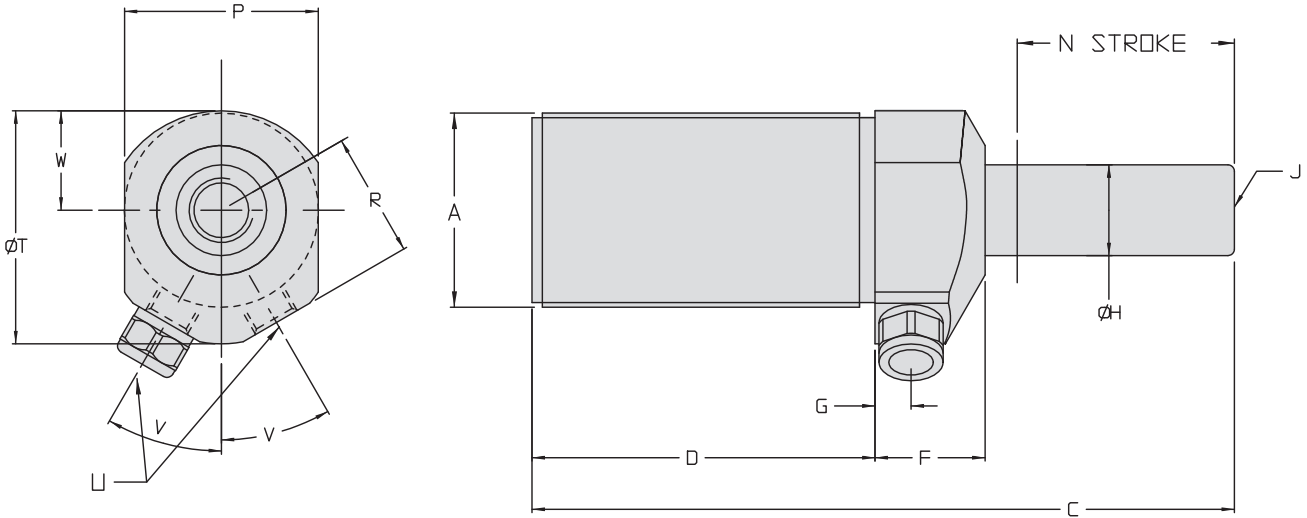
모델번호	실린더 능력 (kN)		트로크 (mm)	나사몸체	유효피스톤 면적 (cm ²)		오일 용량 (cm ³)	
	전진	후진			전진	후진	전진	후진
단동(S/A)실린더, 단방향 유압 작동, 리턴 스프링.								
42-5010-51	N/A	2.1	14.5	M28 x 1.5	N/A	0.63	N/A	0.92
42-5010-91	N/A	6.2	20	M38 x 1.5	N/A	1.90	N/A	3.82
42-5011-31	N/A	13.7	29.5	M48 x 1.5	N/A	4.04	N/A	11.9
42-5018-00	N/A	24.9	42	M65 x 1.5	N/A	7.60	N/A	32
복동(D/A)실린더, 쌍방향 유압 작동.								
42-5020-51	5.3	2.1	14.5	M28 x 1.5	1.61	0.63	2.3	0.92
42-5020-91	13.3	6.2	20	M38 x 1.5	3.88	1.90	7.8	3.82
42-5021-31	27.1	13.7	29.5	M48 x 1.5	7.92	4.04	23	11.9
42-5028-00	53.3	24.9	42	M65 x 1.5	15.52	7.60	65.4	32

* 실린더 용량은 최대 작동압력의 350 bar (35 MPa)이며 출력 압은 유압 시스템 압력에 따라 조절 가능합니다. 적절한 출력압을 결정하기 위해서는 피스톤영역에 고객님의시스템 작동 압력을 곱합니다. 실제 힘은 마찰손실, 와이퍼 드래그 및 스프링 복귀등에 따라 달라지게 됩니다.



푸시/풀 실린더

나사 몸체 Push/Pull 실린더



ILMV150111 REV B

G-3

치수

모델번호	A	C	D	F	G	H	J
단동(S/A)실린더, 단방향 유압 작동, 리턴 스프링.							
42-5010-51	M28 x 1.5	102	44	25.5	13	11.13	M6 X 1.0 X 7
42-5010-91	M38 x 1.5	134	60	31	13	15.88	M10 X 1.5 X 12
42-5011-31	M48 x 1.5	172	79	32	13	22.23	M12 X 1.75 X 13
42-5018-00	M65 x 1.5	236	115.5	34	13	31.71	M16 X 2.0 X 19
복동(D/A)실린더, 쌍방향 유압 작동							
42-5020-51	M28 x 1.5	102	44	25.5	13	11.13	M6 X 1.0 X 7
42-5020-91	M38 x 1.5	134	60	31	13	15.88	M10 X 1.5 X 12
42-5021-31	M48 x 1.5	172	79	32	13	22.23	M12 X 1.75 X 13
42-5028-00	M65 x 1.5	236	115.5	34	13	31.71	M16 X 2.0 X 19
모델번호	N	P	R	T	U	V	W
단동(S/A)실린더, 단방향 유압 작동, 리턴 스프링.							
42-5010-51	14.5	32	20.5	38	G 1/8	25°	14
42-5010-91	20	38	26	47.5	G 1/8	35°	19.5
42-5011-31	29.5	47.5	31.5	60	G 1/4	30°	25.5
42-5018-00	42	65	37	73	G 1/4	30°	33
복동(D/A)실린더, 쌍방향 유압 작동							
42-5020-51	14.5	32	20.5	38	G 1/8	25°	14
42-5020-91	20	38	26	47.5	G 1/8	35°	19.5
42-5021-31	29.5	47.5	31.5	60	G 1/4	30°	25.5
42-5028-00	42	65	37	73	G 1/4	30°	33

모든 치수는 mm 있습니다.

