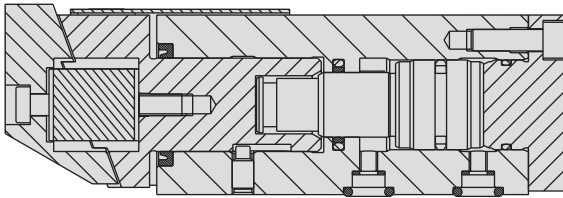


복동 풀 다운 클램프



ILMV153110 REV D

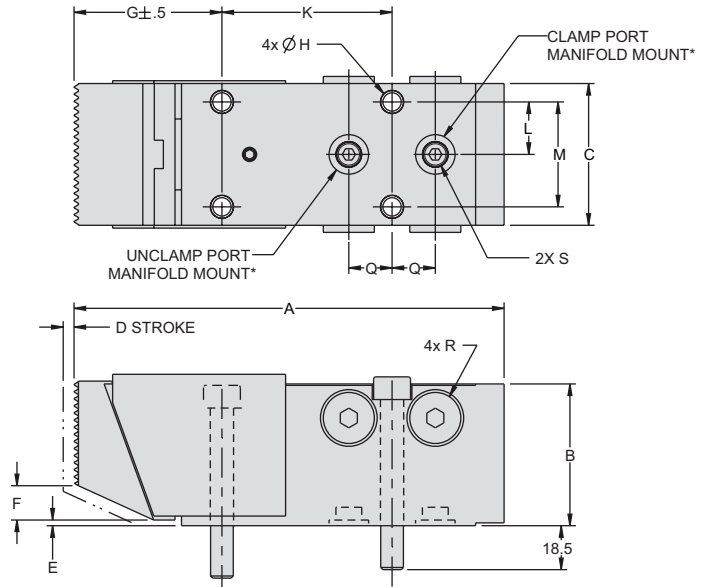


복동 풀 다운 클램프

- 측면 클램프에 이용
- 긴 수명 표면 경화 지상 피스톤 닥인 강화 강철의 몸.
- 수직하게 움직이고 파트를 풀다운으로 고정합니다.
- 수직 방향의 힘은 클램핑력의 1/30이 됩니다.
- 장착 볼트 (ISO)와 완벽하게 돕니와 강화 된 턱을 가진 표준 버전. 선택적 턱이 페이지 E-7에서 사용할 수 있습니다
- 클램핑 볼트 오염을 방지하기 위한 와이퍼 씰이 있습니다.
- 4개의 고정 스크류
- 나사형포트 또는 매니폴드를 통하여 오일을 공급합니다

복동형 클램프가 자동 또는 제 때에 작동될 수 있도록 디자인 되어 있습니다.

조와 피스톤은 피스톤에 작용하는 굽힘 모멘트를 최소화 하고 클램핑 수명을 연장하기 위해 조인트 (joint)에 연결되어 있습니다.



NOTE!
VERTICAL TRAVEL SHOULD BE RESTRICTED
SO THAT STROKE "E" CANNOT BE EXCEEDED

* FOR MANIFOLD MOUNTING, REMOVE THE M5 SCREW AND SEALING WASHER AND INSTALL THE INCLUDED O-RING.

ILMV153107 REV E

E-6

사양

모델번호	힘 (kN)		스트로크 D (mm)	부피 (cm ³)		마운트 스크류 4X	최대 토크 (Nm)	무게 (g)
	Clamp	Unclamp		Clamp	Unclamp			
복동(D/A)실린더, 쌍방향 유압 작동.								
41-5320-20	20	9.6	10	4.9	2.5	M8 x 60	25	2900

치수

모델번호	A	B	C	D	E	F	G	H	K	L	M	Q	R	S
복동(D/A)실린더, 쌍방향 유압 작동.														
41-5320-20	156	50	50	10	3	14	56.5	8.5	60	18.5	37	15.25	G 1/4	M5

적합한 실링을 위하여,
표면의 평탄도는 0.08 mm
이내여야 하며 표면 최대
거칠기는 1.6 µm Ra

모든 치수는 mm 있습니다.

주의: 매니폴더 마운팅을 위해서는 M5 볼트를 제거하고 O-ring을 삽입한 후 씰링 와셔를 조립합니다.

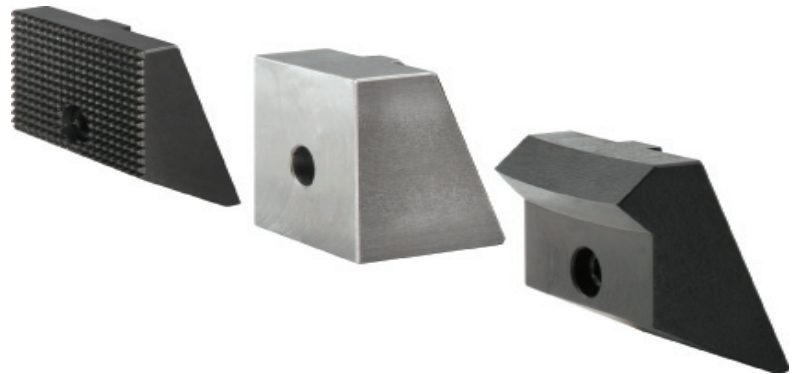


특수목적 클램프

풀 다운 클램프조는

풀 다운 클램프조는

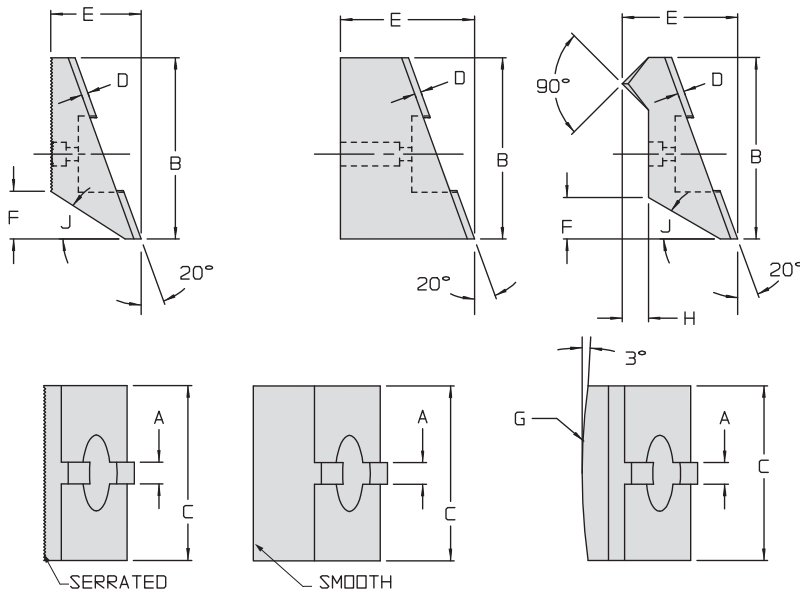
- 열처리강 (스무스 조 제외), 세레이션 조는 일반적으로 많이 사용합니다.
- 성형조는 열처리 되지 않았기 때문에 이형 공작물 용으로 성형하여 클램프하거나 클램프 면의 흠등을 발행하지 않는데 사용합니다.
- 각형조는 불균일한 면의 클램핑 하는데 사용합니다.



특수 조는 옵션 제작가능.

이 구성들은 대부분의 특수 어플리케이션에 들어가는 비용, 특수 오더를 배제하여 구축가능

E-7



ILMV153106 REV B

모든 치수는 mm 있습니다.

치수										
Jaw 모델번호	Clamp 모델번호	A	B	C	D	E ± 0.5	F	G	H	J
세레이션 클램프 조										
41-5305-01	41-5311-05	6	29.5	30	2.5	22	3	-	-	15°
41-5320-01	41-5311-20	10	50	50	3	31.5	14	-	-	30°
41-5332-01	41-5311-32	10	65	65	3	37	17.5	-	-	30°
41-5350-01	41-5311-50	10	80	80	3	39.5	19	-	-	30°
맞맞한 클램프 조										
41-5305-02	41-5311-05	6	29.5	30	2.7	32	-	-	-	-
41-5320-02	41-5311-20	10	50	50	3	41.5	-	-	-	-
41-5332-02	41-5311-32	10	65	65	3	52	-	-	-	-
41-5350-02	41-5311-50	10	80	80	3	59.5	-	-	-	-
클램핑 엣지가 있는 클램프 조										
41-5305-03	41-5311-05	6	29.5	30	2.7	27	4	300	5	15°
41-5320-03	41-5311-20	10	50	50	3	39.5	14	200	8	30°
41-5332-03	41-5311-32	10	65	65	3	47	17	300	10	30°
41-5350-03	41-5311-50	10	80	80	3	51	19	300	12	30°

