

특수목적 클램프

홀 클램프 클램프위치: 편심

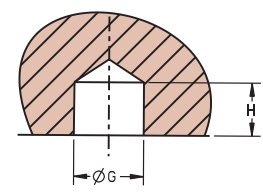
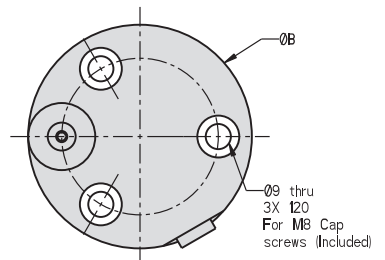
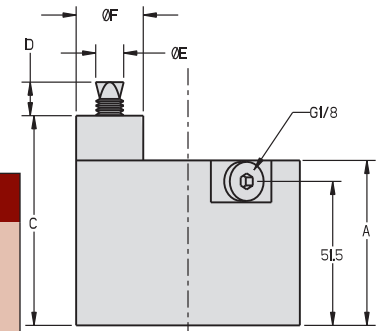
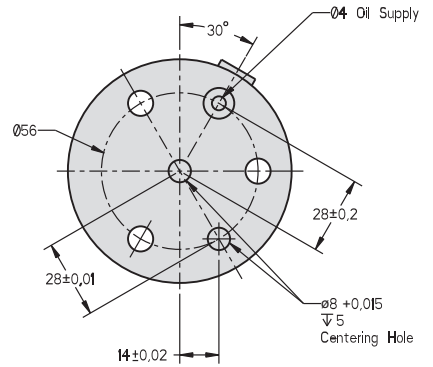
단동풀다운 클램프, 편심

- 5개의 측면과 상면을 클램프 간섭없이 동시에 가공할 수 있는 클램프입니다.
- 공작물 장비를 처리하여 로드 및 언로드 할 수 있습니다.
- G1/8 피팅 모델과 매니폴더 모델이 있습니다.
- 복귀용 디스크 스프링(disk spring) 채용

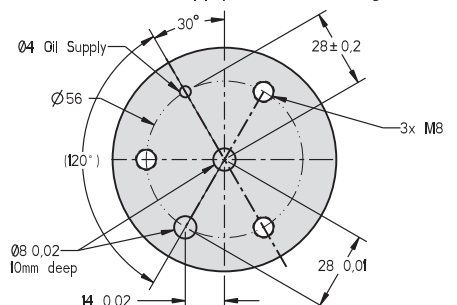
몸체, 슬라이브, 드로바 (draw-bar) 긴 수명을 위하여 질화 열처리된 합금강으로 제작되어 있습니다.

클램핑 홀을 잡기 위해 클램핑 슬라이브는 톱니모양을 하고 있습니다.

이 풀다운 클램프들은 가공물의 "Z"와 서포트 표면에 위치하고 있습니다.



Fixture hole pattern for oil supply and centering.



For manifold mounting, remove the M5 screw and sealing washer and insert the o-ring (included).

ILMV415712 REV B

사양						
모델번호	수직 클램프력 (kN)	허용되는 수평형 힘 (kN)	슬라이브의 반지름 방향 반지름 (kN)	피스톤 직경 (mm)	공작물 홀 직경 (G)	공작물 홀 깊이 (H)
단동(S/A)실린더, 단방향 유압 작동, 리턴 스프링.						
41-5721-07	3.5	1	10	18	6.8 - 7.7	10
41-5721-08					7.8 - 8.7	
41-5721-09	5.3	1.5	15	22	8.8 - 9.7	10
41-5721-10					9.8 - 10.7	
41-5721-11	8.5	2.5	25	28	10.8 - 11.7	13
41-5721-12					11.8 - 12.7	
41-5721-13	11.5	3.5	35	32	12.8 - 13.7	13
41-5721-14					13.8 - 14.7	
모델번호	Lateral Comp. /Clamp (mm)	Clamping Rim Hgt. Min. (mm)	슬라이브 팽창	부피 (cm³)	허용가능 측면 적재(엔클램프) (N)	무게 (g)
단동(S/A)실린더, 단방향 유압 작동, 리턴 스프링.						
41-5721-07	+/- 0.25	6	1.4	1.0	50	2600
41-5721-08						
41-5721-09	+/- 0.25	7	1.4	1.5	80	2600
41-5721-10						
41-5721-11	+/- 0.25	8	1.4	2.5	120	2800
41-5721-12						
41-5721-13	+/- 0.25	9	1.4	3.2	150	2900
41-5721-14						

치수						
모델번호	A	B	C +/-0.01	D	E	F
단동(S/A)실린더, 단방향 유압 작동, 리턴 스프링.						
41-5721-07	59	80	75	9.5	6.6	24
41-5721-08					7.5	
41-5721-09	59	80	75	9.5	8.5	24
41-5721-10					9.5	
41-5721-11	59	80	75	12	10.5	24
41-5721-12					11.5	
41-5721-13	59	80	75	12	12.5	24
41-5721-14					13.5	

최대 작동압력은 150 bar 입니다
최소 작동압력은 30 bar 입니다.

적합한 실링을 위하여, 표면의 평탄도는 0.08 mm 이내여야 하며 표면 최대 거칠기는 1.6 µm Ra



E-2