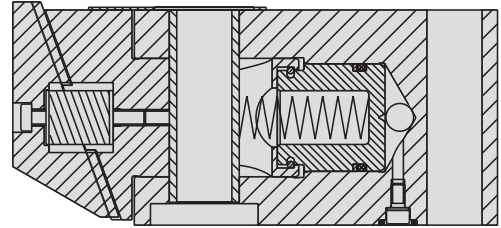
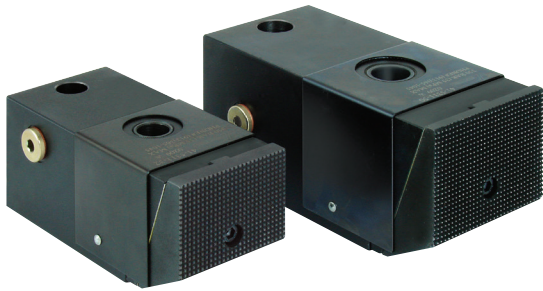


# 특수목적 클램프

## 매니폴드 장착형 풀 다운 클램프



ILMV153109 REV E

### 매니폴드 장착형 풀 다운 클램프 스프링 복귀

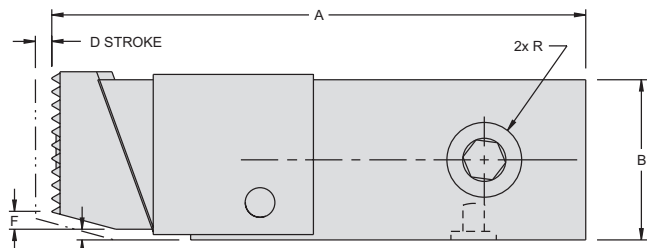
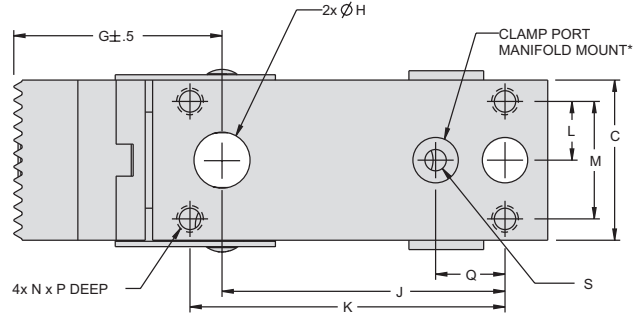
E-5

- 측면 클램프에 이용
- 수직하게 움직이고 파트를 풀다운으로 고정합니다.
- 수직 방향의 힘은 클램핑력의 1/3이 됩니다.
- 장착 볼트 (ISO)와 완벽하게 흡니와 강화 된 턱을 가진 표준 버전. 선택적 턱이 페이지 E-7에서 사용할 수 있습니다
- 매니폴드 오일 공급만 가능합니다.

조와 피스톤은 피스톤에 작용하는 굽힘 모멘트를 최소화 하고 클램핑 수명을 연장 시킨다.

조와 피스톤은 피스톤에 작용하는 굽힘 모멘트를 최소화 하고 클램핑 수명을 연장 시킨다.

가공 제한 시간 안에 하단에서 최대 고정을 위하여 상단에서 부터 2개의 볼트 ,4개의 볼 트를 하단에서 부터 조인다.



NOTE!  
VERTICAL TRAVEL SHOULD BE RESTRICTED  
SO THAT STROKE "E" CANNOT BE EXCEEDED

\* FOR MANIFOLD MOUNTING, REMOVE THE (S) SCREW AND SEALING WASHER AND INSTALL THE INCLUDED O-RING.

ILMV153104 REV F

### 사양

모델번호	일때의 힘 (kN)	스트로크 D (mm)	오일 부피 (cm <sup>3</sup> )	2피스 마운트 볼트	최대 토크 (Nm)	최소 스프링 힘 (N)	무게 (g)
단동(S/A)실린더, 단방향 유압 작동, 리턴 스프링.							
41-5311-05	4.5	5	0.57	M8 x 45	21	60	670
41-5311-20	20	8	4	M12 x 80	72	160	2500
41-5311-32	32	10	8	M16 x 100	180	210	4700
41-5311-50	50	12	15	M20 x 120	350	340	8800

### 치수

모델번호	A	B	C	D	E	F	G +/- 0.5	H	J	K	L	M	N	P	Q	R	S
단동(S/A)실린더, 단방향 유압 작동, 리턴 스프링.																	
41-5311-05	100	30	30	5	2	3	39	8.5	53	59	11	22	M5	6	13	G 1/8	M3
41-5311-20	135	50	50	8	3	14	58	12.5	67	74	18	36	M8	12	14	G 1/4	M5
41-5311-32	149.5	65	65	10	3	17	63.5	16.5	72	83	23.5	47	M10	16	17.5	G 1/4	M5
41-5311-50	180	80	80	12	3	19	71	20.5	93	104	30	60	M12	25	21	G 1/4	M5

적합한 실링을 위하여,  
표면의 평탄도는 0.08 mm  
이내여야 하며 표면 최대  
거칠기는 1.6 µm Ra

주의: 연결 볼트에 무리한 힘을 가하지 않도록 하며  
최종 가능한 토크를 확인해주시기 바랍니다.

모든 치수는 mm 있습니다.

최대 작동압력은 400 Bar입니다.

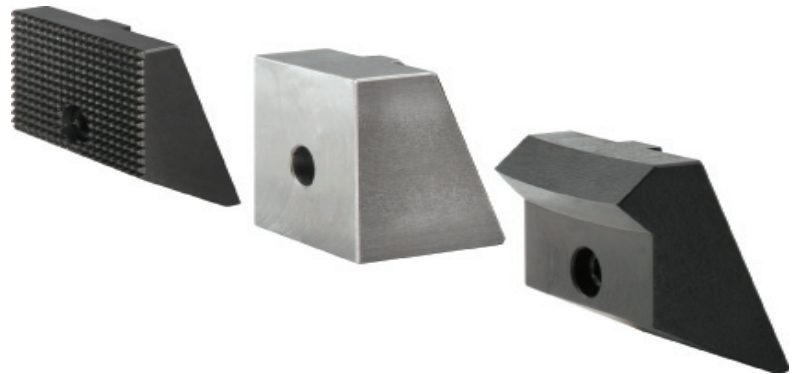


# 특수목적 클램프

## 풀 다운 클램프조는

### 풀 다운 클램프조는

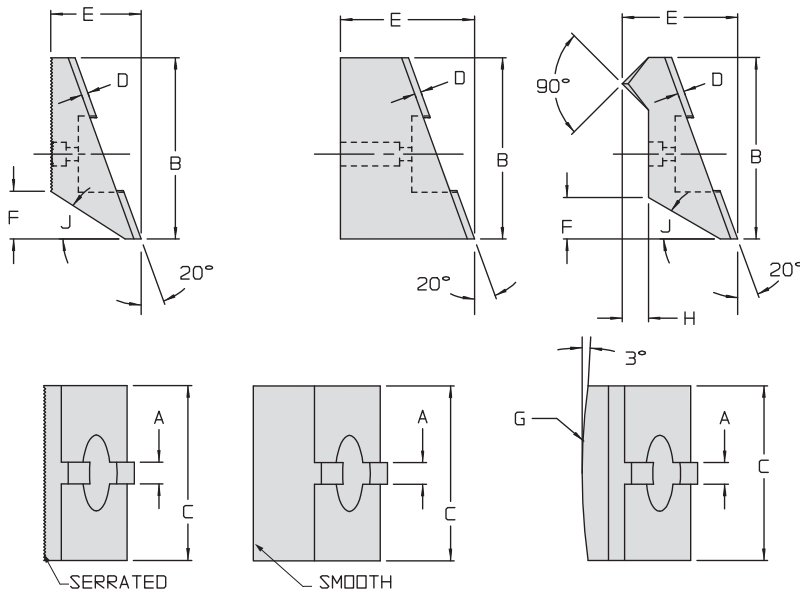
- 열처리강 (스무스 조 제외), 세레이션 조는 일반적으로 많이 사용합니다.
- 성형조는 열처리 되지 않았기 때문에 이형 공작물 용으로 성형하여 클램프하거나 클램프 면의 흠등을 발행하지 않는데 사용합니다.
- 각형조는 불균일한 면의 클램핑 하는데 사용합니다.



특수 조는 옵션 제작가능.

이 구성들은 대부분의 특수 어플리케이션에 들어가는 비용, 특수 오더를 배제하여 구축가능

E-7



ILMV153106 REV B

모든 치수는 mm 있습니다.

치수										
Jaw 모델번호	Clamp 모델번호	A	B	C	D	E ± 0.5	F	G	H	J
세레이션 클램프 조										
41-5305-01	41-5311-05	6	29.5	30	2.5	22	3	-	-	15°
41-5320-01	41-5311-20	10	50	50	3	31.5	14	-	-	30°
41-5332-01	41-5311-32	10	65	65	3	37	17.5	-	-	30°
41-5350-01	41-5311-50	10	80	80	3	39.5	19	-	-	30°
맞맞한 클램프 조										
41-5305-02	41-5311-05	6	29.5	30	2.7	32	-	-	-	-
41-5320-02	41-5311-20	10	50	50	3	41.5	-	-	-	-
41-5332-02	41-5311-32	10	65	65	3	52	-	-	-	-
41-5350-02	41-5311-50	10	80	80	3	59.5	-	-	-	-
클램핑 엣지가 있는 클램프 조										
41-5305-03	41-5311-05	6	29.5	30	2.7	27	4	300	5	15°
41-5320-03	41-5311-20	10	50	50	3	39.5	14	200	8	30°
41-5332-03	41-5311-32	10	65	65	3	47	17	300	10	30°
41-5350-03	41-5311-50	10	80	80	3	51	19	300	12	30°

